

④ 湾岸線リニューアル工事について

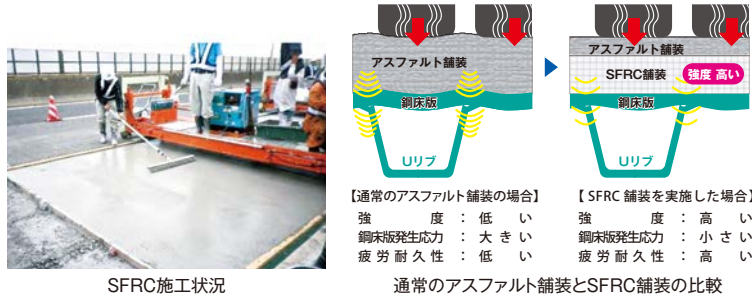
阪神高速では、2017年より実施している『リニューアル工事』の一環として、4号湾岸線(貝塚~りんくうJCT)において、終日通行止めによるリニューアル工事を実施します。貝塚~りんくうJCT区間は関西国際空港の開港に先駆けて1994年4月に開通して以来、約28年が経過しており、鋼床版の疲労対策が必要であり、4号湾岸線の中でも特に対策優先度の高い区間となっています。

今回のリニューアル工事の内容

構造物の長寿命化(リニューアル)

鋼床版部におけるSFRC舗装への舗装打ち換え

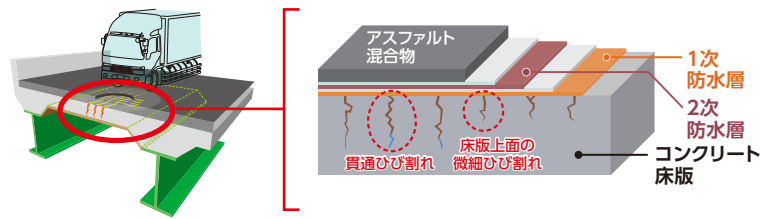
鋼床版の疲労き裂が発生している箇所においては、既存のアスファルト舗装を剛性の高い鋼繊維補強コンクリート(SFRC)に置き換えることにより鋼床版の応力を軽減し、疲労耐久性を向上させ、長寿命化を図ります。



SFRC施工状況

コンクリート床版の防水機能を向上

舗装の下にあるコンクリート床版のひび割れに対して、浸透性の高い防水材を塗布し、さらにもう一層の防水層を組み合わせた「高性能床版防水」を実施します。床版への雨水の進入を抑制し、コンクリート床版の長寿命化を図ります。



安全性・走行性の向上

舗装打ち換え

通行止め区間内における舗装を全面的に打ち換えます。平坦性の回復に加えて、雨天時でも視認性の良い排水性舗装、カーブ区間などですべりにくい密粒ギャップ舗装、伸縮継手の取替えなどを施工することにより、走行性の向上を図ります。



より見やすい案内標識への取替え

照明装置を設置している従来の標識を、超高輝度反射シートを採用した、より見やすい標識板に取替えます。また、出口の案内標識に「次は」の表現を追加することで、よりわかりやすい案内とします。



工事におけるお願い

お出かけ前に道路交通情報をご確認ください

フリーダイヤルなどで、道路交通情報をご確認いただけます。工事渋滞によるETC各種割引の適用条件の変更はいたしかねます。あらかじめご了承ください。

沿道にお住まいの皆様へ

工事に伴う騒音・振動や、一般道路の混雑など、ご迷惑をおかけしますが、何卒ご理解とご協力をお願いいたします。

特殊車両通行時のお願い

特殊車両通行許可について、高速道路の経路のみを取得されている場合は、一般道路の許可の取得も必要となる場合がありますのでご注意ください。



工事期間中のう回経路・交通影響の予測等に関する情報は

④ 湾岸線(貝塚~りんくうJCT)リニューアル工事

特設サイト

をご覧ください

4号湾岸線リニューアル



リニューアル工事に伴う道路交通情報などに関するお問い合わせは

0120-84-1620

受付時間/8:30~19:00

※受付時間を延長する期間があります。詳しくは特設サイトをご覧ください。

阪神高速 お客さまセンター TEL 06-6576-1484 24時間受付 (年中無休)

阪神高速ソーシャルメディア 公式アカウント



大阪府警察からのお知らせ

STOP! あおり運転!



YouTube大阪府警察 交通部公式チャンネル



安全・安心・快適な道路を100年先まで

阪神高速リニューアルプロジェクト

終日通行止

④ 湾岸線 リニューアル工事

貝塚 ↔ 上下線 ↔ りんくう JCT

岸和田南(南行)入口も閉鎖

2022 11/15(火) 午前4:00 ~ 25(金) 午前6:00

関西国際空港

関西国際空港ご利用予定の方は、鉄道のご利用やう回もご検討ください。



関空方面からはりんくうIC出口をご利用ください

阪和自動車道方面からは泉佐野IC出口をご利用ください

周辺道路も含めた渋滞・混雑が予想されます。ご迷惑をおかけしますが、ご理解とご協力をお願いいたします。

お車のご利用をお控えいただき、鉄道など公共交通機関をご利用いただくか、う回ルートのご利用・ご利用時間帯の変更をご検討ください。

阪神高速
先進の道路サービスへ

関空利用の方はご注意を

阪神高速から関西国際空港へは直接アクセスできなくなります。
 関西国際空港ご利用予定の方は、下記もご参照の上、
お車以外の交通機関のご利用もご検討ください。

POINT 1

車での移動を控える

他の交通機関利用や予定変更などの代替手段

複数の移動予定をまとめたり、工事期間外へのスケジュールの変更や、電車などのお車以外の交通機関での移動、リモートでご予定を済ますなど、お車のご利用を控えることもご検討ください。



POINT 2

渋滞区間をさけたご利用

高速道路・一般道の渋滞をさける 回避ルート

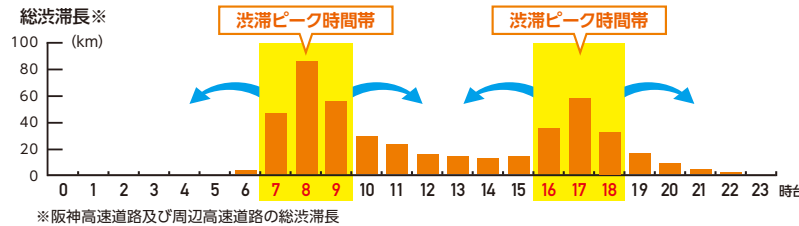
道路情報板などで渋滞状況をご確認のうえ、
 手前の出口の利用もご検討ください。



POINT 3

渋滞時間をさけたご利用

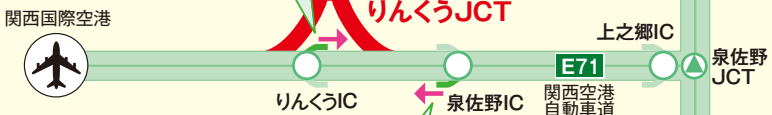
利用時間帯をずらして渋滞ピークをさける 時差利用



一般道路う回の方は出口にご注意ください

関空方面からはりんくうIC出口をご利用ください

りんくうIC以降は、貝塚ICまで出口がありません



阪和自動車方面からは泉佐野IC出口をご利用ください

泉佐野IC以降は、関西国際空港ICまで出口がありません

周辺的一般道路は激しい渋滞が予想されます。う回ルートには、
6 大和川線・**E26 阪和自動車道**・**E26 近畿自動車道**などのご利用もご検討ください。

※ 阪神高速道路以外の高速道路(有料道路)をご利用の場合は別途料金が必要です。

