

未来^{あす}の関西のために、現在^{いま}、必要な工事です。



環状線

リニューアル工事
2020 南行

終日通行止

STEP 1

11月10^火 午前4時 ~ 20^金 午前6時

Loop 1 環状線
梅田→夕陽丘

STEP 2

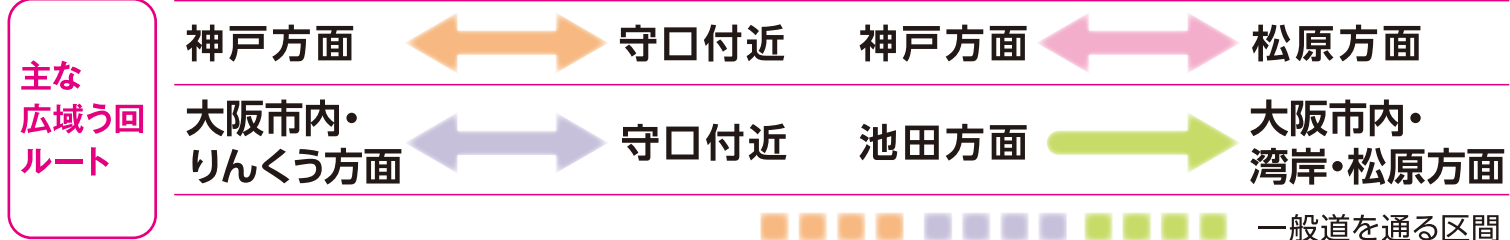
11月20^金 午前6時 ~ 27^金 午前6時

12 守口線
南森町・扇町付近

大阪市内中心部では激しい渋滞が予想されています。渋滞をさけた利用をご計画ください。

POINT 1

「広域う回」で大阪市内の通過をさける



POINT 2

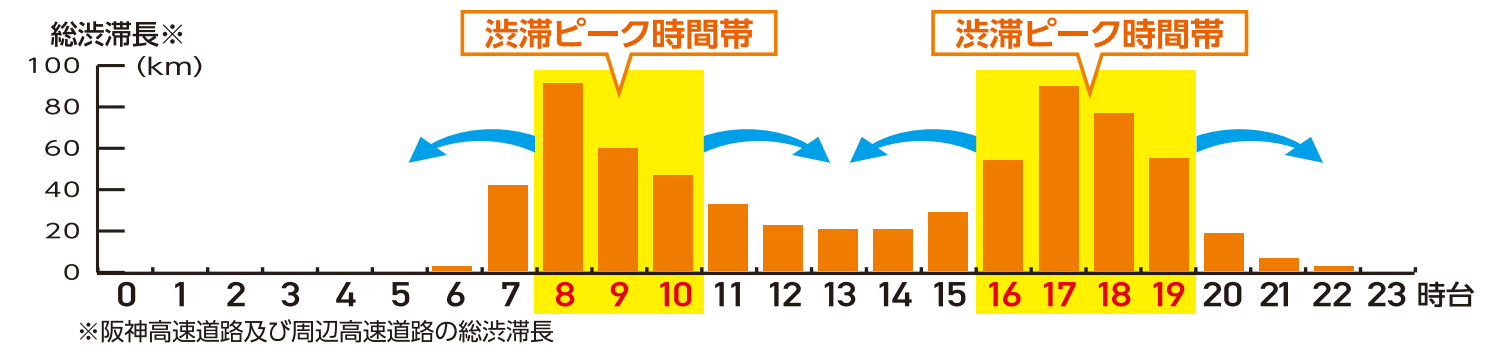
「う回乗継」で渋滞区間もさける

道路情報板などで渋滞状況をご確認のうえ、う回乗継を活用して渋滞区間をさけてご利用ください。



POINT 3

「時差利用」で渋滞ピークをさける

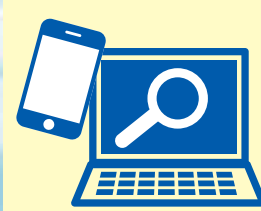


期間中に役立つ情報が満載！

交通影響やう回情報が充実
利用路線チェック

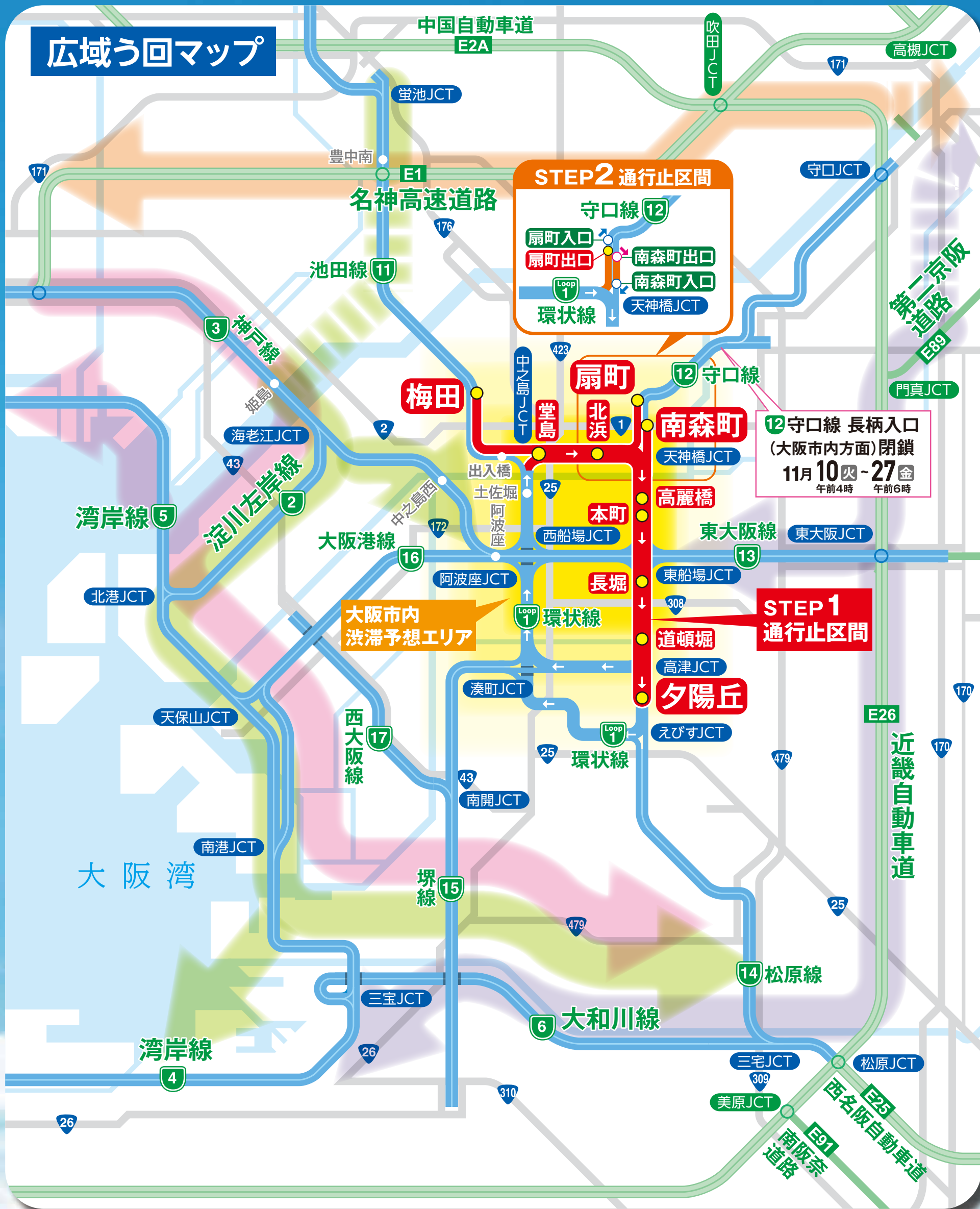
ピーク時間の回避に便利
渋滞予測図

渋滞予測を反映 & 一般道路にも対応
う回ルート検索



環状線リニューアル工事 2020 南行
特設サイト

阪神高速環状線 通行止



周辺道路も含めた渋滞発生などにより、ご迷惑をおかけしますが、お車のご利用を控えていただくなど、ご理解とご協力をお願いいたします。

リニューアル工事に伴う道路交通情報や経路・料金・工事内容に関するお問い合わせは

0120-84-1620

ご利用時間

11月27日(金)の工事終了日まで、ご利用いただけます。

11月9日(月) [8:30~19:00]

11月10日(火)~11月19日(木) [0:00~24:00]

11月20日(金) [0:00~22:00]

11月21日(土)~11月26日(木) [6:00~22:00]

11月27日(金) [6:00~19:00]

阪神高速お客さまセンター

06-6576-1484

24時間受付(年中無休)



高速道路リニューアルプロジェクト
大規模更新・修繕事業

阪神高速
先進の道路サービスへ