

安全・安心・快適な道路を100年先まで

阪神高速リニューアルプロジェクト

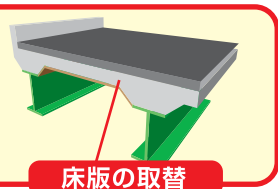
終日通行止

③ 神戸線 京橋⇄上下線⇄摩耶

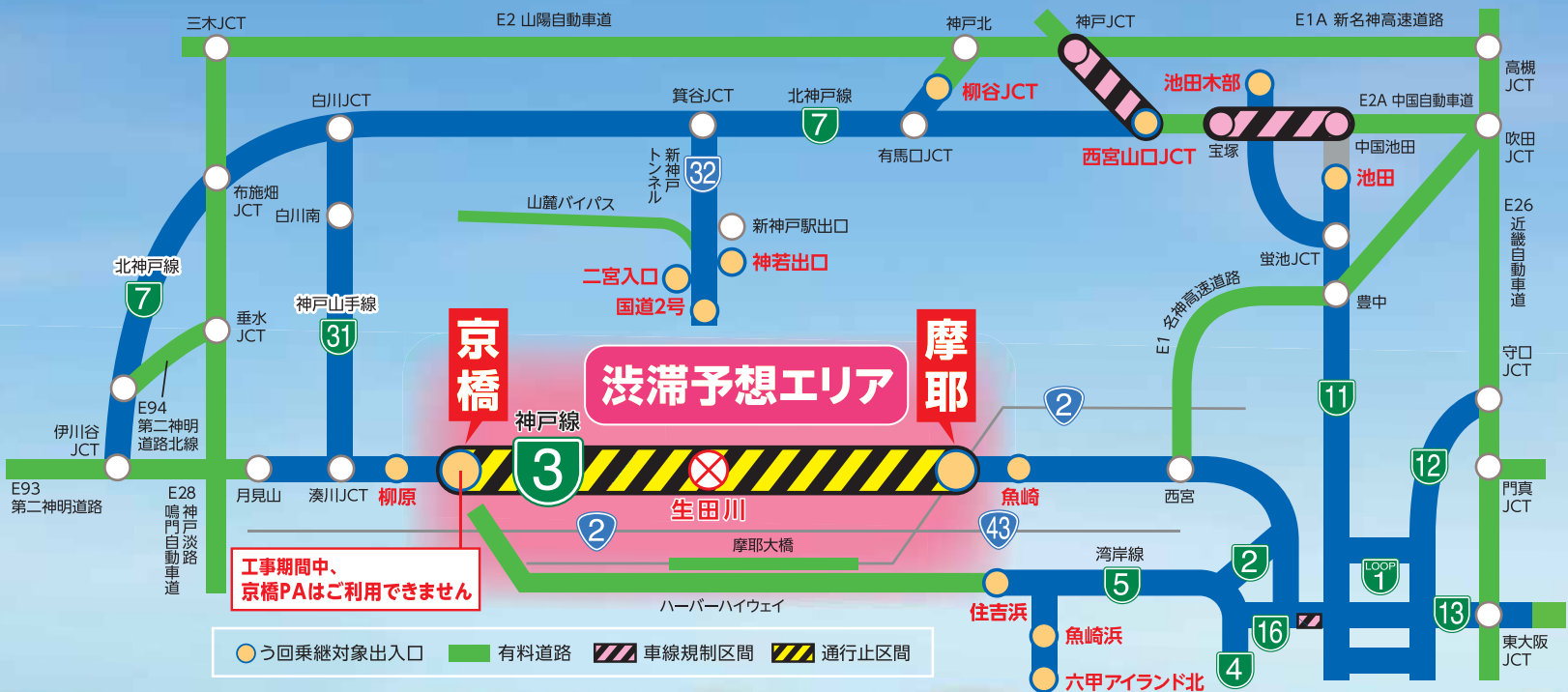
5/19 (金) 午前4時

6/7 (水) 午前6時

19日間



特に国道2号などの周辺道路では激しい渋滞が予想されます。公共交通機関のご利用やご利用時間帯の変更をご検討ください。



姫路方面

大阪方面



周辺道路も含めた渋滞・混雑が予想されます。ご迷惑をおかけしますが、ご理解とご協力をお願いいたします。

通行止・う回乗継ルート・道路情報などのお問い合わせは
0120-84-1620 受付時間 / 8:30~19:00 (6月7日(水)の工事終了日まで、ご利用いただけます。)
06-6576-1484 24時間受付 (年中無休)

阪神高速 先進の道路サービスへ
未来へ Renewal 高速道路リニューアルプロジェクト 大規模更新・修繕事業

スマホ・PC対応 広域う回ルートの 所要時間を比較できる 特設サイト
3号神戸線 リニューアル