

安全・安心・快適な道路を100年先まで

阪神高速リニューアルプロジェクト

③ 神戸線

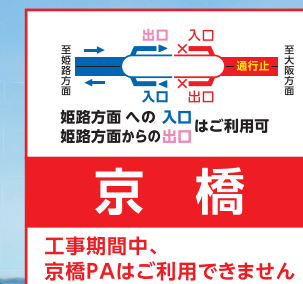
終日通行止

京橋⇄摩耶

5/19 金 午前4時 ▶ 6/7 水 午前6時

19日間
コンクリート床版の取替

今回は舗装補修などに加えて、著しく損傷したコンクリート床版(しょうばん)〈2箇所〉の長期耐久性を確保するために、19日間の終日通行止による工事を予定しています。

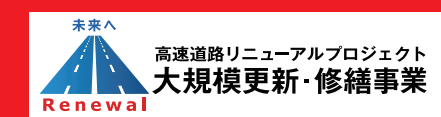


姫路方面
令和5年1月撮影

大阪方面



スマホ・PCでサイトから広域う回ルートの所要時間を比較できる
特設サイト 3号神戸線 リニューアル



周辺道路は渋滞が予想されます。公共交通機関のご利用やご利用時間帯の変更をお願いします。ご理解とご協力をお願いいたします。

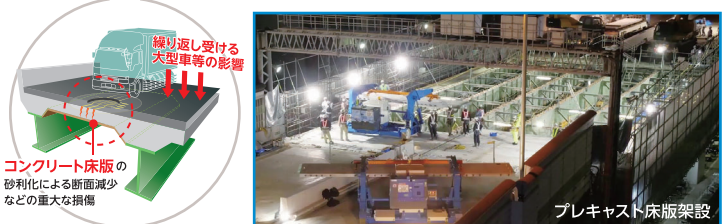
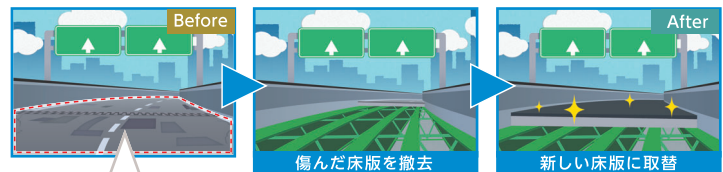
神戸線リニューアル工事 5/19 金 午前4時 ▶ 6/7 水 午前6時 19日間

コンクリート床版(しょうばん)の取替を実施

今回は舗装補修などに加えて、高度経済成長期に建設され老朽化が進行しているコンクリート床版の長期耐久性を確保する工事を予定しています。

道路の耐久性・長寿命化

著しく損傷したコンクリート床版(2箇所)において、砂利化による断面減少及びコンクリート強度の低下が確認されており、抜本的な対策として、プレキャスト製品を用いたコンクリート床版の取替により長期の耐久性を確保します。



※12号守口線リニューアル工事におけるコンクリート床版取替状況(2020年11月)

安全性・走行性の向上・沿道環境の改善

京橋(西行)出口・PAへの案内改善

京橋(西行)出口・PA入口が近接していることから、案内強化のために本線手前からカラー舗装(青色)を追加します。また、案内標識もカラー舗装と連動した標識板に取り替えます。



■京橋出口への誘導を促すカラー舗装 ■京橋PAへの誘導を促すカラー舗装

舗装打ち替え

通行止め区間内における舗装を全面的に打ち替えます。平坦性の回復に加えて、雨天時でも視認性の良い排水性舗装を施工することにより走行性の向上を図ります。



排水性舗装の効果

ジョイントレス化

橋と橋の継ぎ目(ジョイント)をなくすことで、走行時の安全性・快適性の向上と周辺への騒音・振動を低減します。



お出かけ前の参考に

う回ルートを利用した際の最新の所要時間比較情報を提供

特設サイト



3号神戸線 リニューアル

伊川谷JCT⇒環状線	12:10時点 最新の情報に更新
E93 第二神明ルート	130分
7 北神戸線ルート	70分

※イメージ

う回ルート 所要時間比較情報

う回ルートごとにリアルタイムの所要時間に加えて、リニューアル工事期間中の所要時間実績をご確認いただけます。

乗継出入口のご案内

期間中も利用可能な出入口や渋滞のう回にも利用できるう回乗継、知っておきたい渋滞予測など、役立つ情報を路線ごとにご確認いただけます。

その他、工事進捗状況などもご確認いただけます。

※(う回ルート所要時間比較)は住友電工システムソリューション株式会社が運営しています。

❗ 工事期間中のお願い

お出かけ前に道路交通情報をご確認ください

フリーダイヤルなどで、道路交通情報をご確認いただけます。ご利用時間帯を変更いただくなど渋滞を避けたご利用をお願いいたします。工事渋滞によるETC各種割引の適用条件の変更はいたしかねます。あらかじめご了承ください。

沿道にお住まいの皆様へ

工事に伴う騒音・振動や、一般道の混雑など、ご迷惑をおかけしますが、何卒ご理解とご協力をお願いいたします。

お車のご利用をお控えいただき、鉄道など公共交通機関をご利用いただくか、う回ルートのご利用・ご利用時間帯の変更をご検討ください。ご理解とご協力をお願いいたします。

通行止・う回乗継ルート・道路情報などのお問い合わせは

0120-84-1620 受付時間 / 8:30~19:00
(※受付期間を延長する期間があります。詳しくは特設サイトをご覧ください。)

阪神高速お客さまセンター

SNS

TEL 06-6576-1484

24時間受付 ※一部時間帯はWEBにてご案内しております。



阪神高速の料金所が ETC専用 に変わります。



