

これからETCがおトクで便利です！

① ETCは、利用距離に応じた料金です！

【普通車の場合】



300円～1,950円



1,950円(一部端末区間を除く)

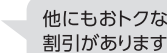
② ETCは、様々な割引の対象です！



都心迂回ルートを利用して、起点・終点間の最安料金と同額



深夜時間帯(午前0時から4時まで)に阪神高速の入口を通過で20%割引



他にもおトクな割引があります

各割引には適用条件があります  
詳しくはドライバーズサイトでご確認ください

③ ETCは、便利で環境にも優しい！

キャッシュレス化により料金所をスムーズに通過でき利便性UP!  
また、料金所渋滞の緩和で周辺の環境負荷の軽減につながります。



お早めにETCカードのご用意とETC車載器の搭載をご検討ください

ETC車載器を搭載していない方へ!  
大阪・兵庫エリア  
ETC車載器購入助成キャンペーン2024

実施中

実施期間：～助成台数(15,000台)に達するまで  
※最長2025年3月31日(月)まで  
助成金額：最大10,000円/台



ETC利用のために各サービスをご紹介します！

利用証明が必要なお客さま

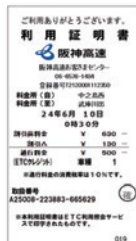
インターネットで利用証明書を取得できる「ETC利用照会サービス」をご利用ください

利用料金確定後の利用証明書(確定版)は、インボイス対象になります。パソコン・スマホから簡単に確認でき、登録・利用は無料です。



ETC利用照会サービス

検索



ETCカードに記録された履歴を、利用明細として発行できる「ETC利用履歴発行プリンタ」も設置しています

ETC利用履歴発行プリンタで発行する利用明細書はインボイス対象外になります。設置場所・利用時間は阪神高速HPをご確認ください。



阪神高速 ETC利用履歴発行プリンタ

検索



クレジットカードをお持ちでないお客さま

有料道路の通行料金のお支払いにだけ使える、デポジット(保証金)を預託するタイプのETCカード「ETCパーソナルカード」を発行しています。ぜひご検討ください。



ETCパーソナルカードWebサービス

検索



ETC専用化に関する詳細は、阪神高速ドライバーズサイトをご確認ください。

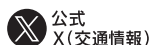
阪神高速お客さまセンター

06-6576-1484

24時間受付 ※一部時間帯はWEBにてご案内しております。



阪神高速  
ドライバーズサイト



阪神高速の料金所が

ETC専用 ONLY に順次かわります

ETC専用料金所では、ETCが使えない状態の車両はご利用になれません。



ETC専用  
現金車  
利用不可

現金は使えません  
事前にETCカードの  
挿入確認を  
お願いします



これからのために  
ETC専用化

進行中



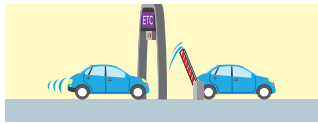
2024.12  
※イラストはイメージです

## ETC専用化の目的

空いている時間帯や経路の割引など、柔軟な料金設定が容易になり、混雑を緩和してお客さまの生産性向上を図ることができます。



人員確保が困難になる中、料金所係員がいなくても料金所の機能を維持できます。



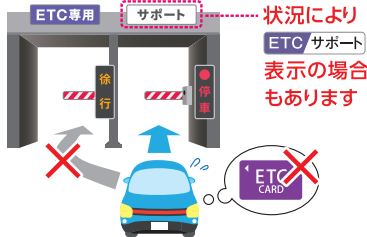
お客さまと料金所係員の接触機会を減らすことで、感染症リスクを軽減できます。



## ETC専用料金所とは・・・

ETC車載器を搭載し有効なETCカードが挿入された車両がご利用できる料金所です。

サポートレーンは、ETCが使えない状態の車両が誤って進入したときに通行するレーンです。



### ETCが使えない状態とは

- ETC車載器を搭載していない
- ETCカード未挿入
- ETCカード有効期限切れ等

ETC無線通行ができない状態のことをいいます。

## ETC専用料金所、拡大中！ 入口付近では案内標識でご案内しています。



※ ETC専用料金所の箇所は2024年9月3日時点



## 誤って進入したときは

サポートへ



逆走・バックは大変危険ですので、絶対にしないでください。

**Q** ETCが使えない状態の車両はどうすればいいの？

**A** ETC専用でない他の料金所をご利用ください。誤って進入した場合は、サポート表示のレーンに進み、係員の指示に従ってください。

**Q** 誤って進入した場合の支払方法は？

**A** 係員が案内する方法で通行料金をお支払いください。なお、請求書送付先住所の確認のため、運転免許証等の提示を求められることがあります。

カード挿し忘れや有効期限切れに注意！



ETCカードを挿し忘れて走行してしまった。など通行料金をお支払いできなかった場合は、走行後、安全な場所からお客さまセンターにお問い合わせください。

ETCの場合は、WEBでお手続き！

