



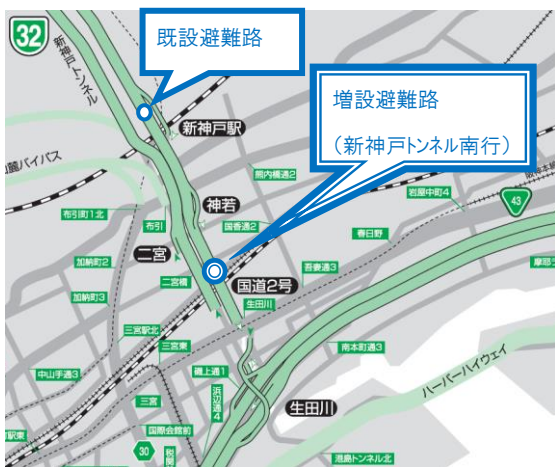
災害時の更なる安全対策として、新神戸トンネル（南行）に避難路を増設します

阪神高速では、この度、新神戸トンネル（南行）の安全対策強化の一環として、追突事故に伴う火災などの災害時にお客さまがより安全に避難できるよう、トンネルの電気設備室を改修してトンネル内から地上への避難路を増設しました。これにより、新神戸トンネル（南行）の避難路は9箇所となります。

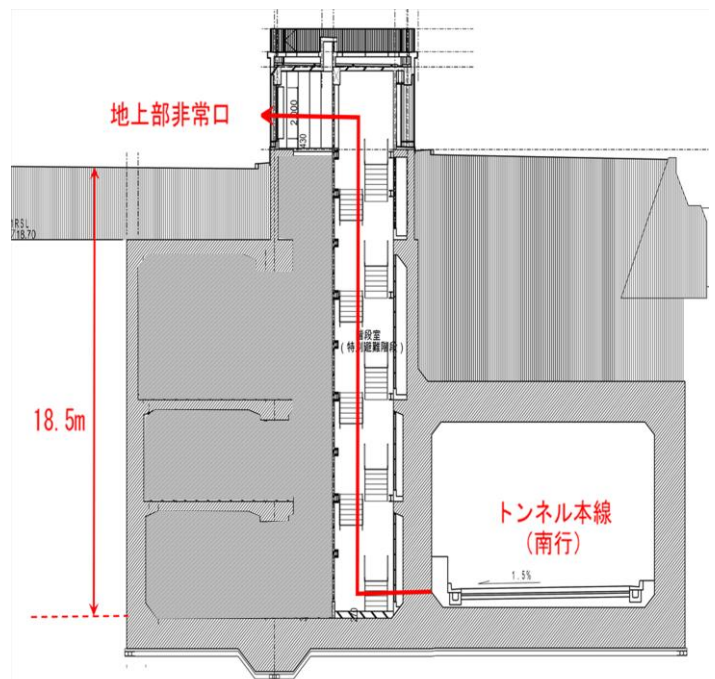
今後も安全対策の強化を進めていきますので、ご理解・ご協力いただきますよう、よろしくお願いいたします。

○設置場所 トンネル部：新神戸トンネル南行 神若出口～国道2号出口間
（国道2号出口手前400m付近）
地上部：神戸市中央区若菜通6丁目（二宮橋南 生田川公園内）

○運用開始時期 2020年 4月24日



増設避難路 設置場所

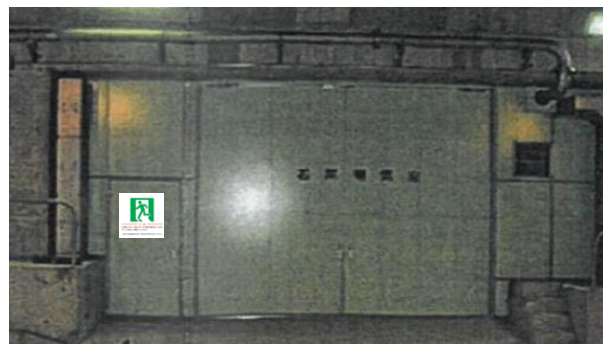


避難路 イメージ

～トンネル非常口から地上までの避難経路～



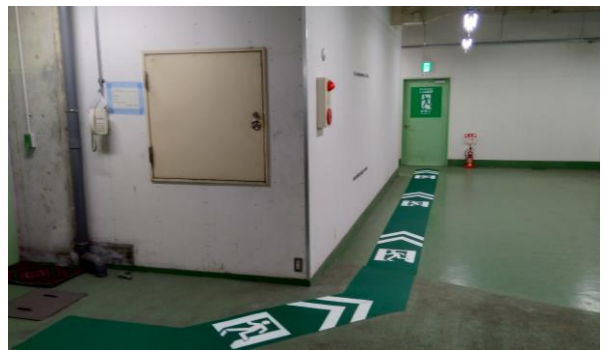
① トンネル本線の誘導表示



② 非常口（トンネルからの外観）



③ 非常口（トンネルからの外観）



④ 非常口から階段室への誘導表示（内部）



⑤ 階段室内部



⑥ 地上部扉（階段室内部）

※外に出たらオートロックで階段室には戻れません



⑦ 地上部フェンス（周辺地図案内）

※外に出たらオートロックでフェンス内には戻れません



⑧ 地上部非常口（出口外観）