

泉大津PA海側(2F)ご利用のお客さまへ

PA駐車場内工事のお知らせ

平素は、阪神高速道路の事業にご協力を賜り誠に有り難うございます。
この度、下記の通り泉大津PA海側(2F)駐車場におきまして一部駐車場占有の
工事を行います。
お客さまにはご不便をおかけしますが、ご理解・ご協力をお願いいたします。

工事場所 泉大津PA海側(2F)駐車場内

工事日 2023年1月31日(火)～2月2日(木)

工事時間(昼) 8:00～18:00

工事内容 道路照明設備の照明器具取替に係る現場調査を行います。
作業に高所作業車を使用するにあたり、泉大津PA海側(2F)
駐車場内の駐車枠を一部占有いたします。

工事名 道路照明設備更新工事(2020-2-大管)

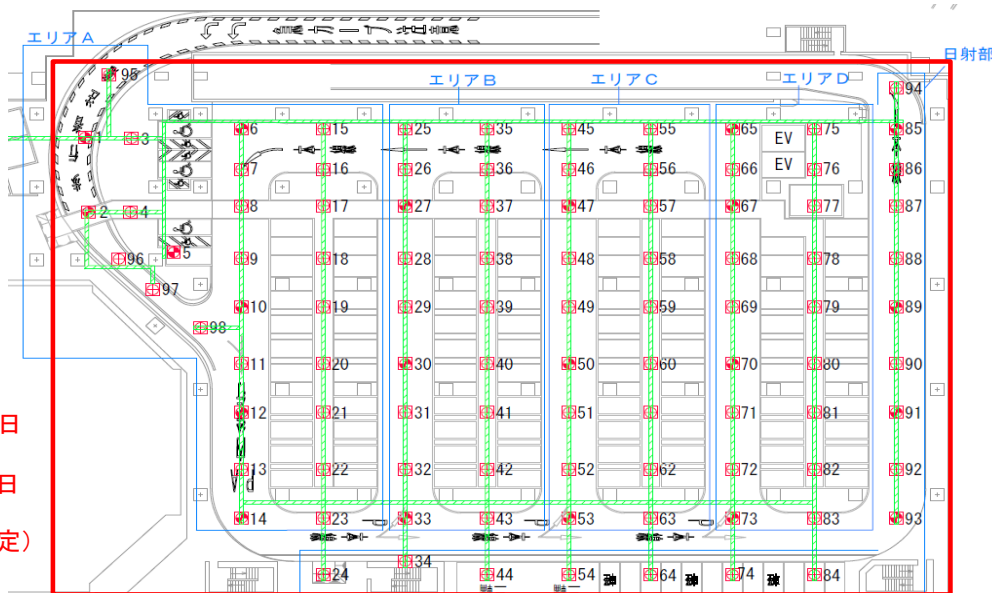
受注者・連絡先 日本電設工業(株)
現場責任者 田中 携帯 070-3349-6135



当日PAをご利用のお客さまにおかれましては
配置誘導員の誘導による車両駐車
をお願い申し上げます。

施工位置図

- ※各照明器具の直下付近を高所作業車1台分規制します。
- ※道路・駐車枠占有時はカラーコーンにて区画を行います。
- ※作業終了後、直ちに規制を解除します。
- ※車両の通行止めはありません。
- ※駐車枠が空いている箇所にて調査を行います。



2023年1月31日
～
2023年2月2日
(期間中各所
2時間程度予定)

お問い合わせ窓口：阪神高速 お客さまセンター
06-6576-1484(24時間対応)

□ : 施工箇所

泉大津PA海側(3F)ご利用のお客さまへ

PA駐車場内工事のお知らせ

平素は、阪神高速道路の事業にご協力を賜り誠に有り難うございます。
この度、下記の通り泉大津PA海側(3F)駐車場におきまして一部駐車場占有の
工事を行います。
お客さまにはご不便をおかけしますが、ご理解・ご協力をお願いいたします。

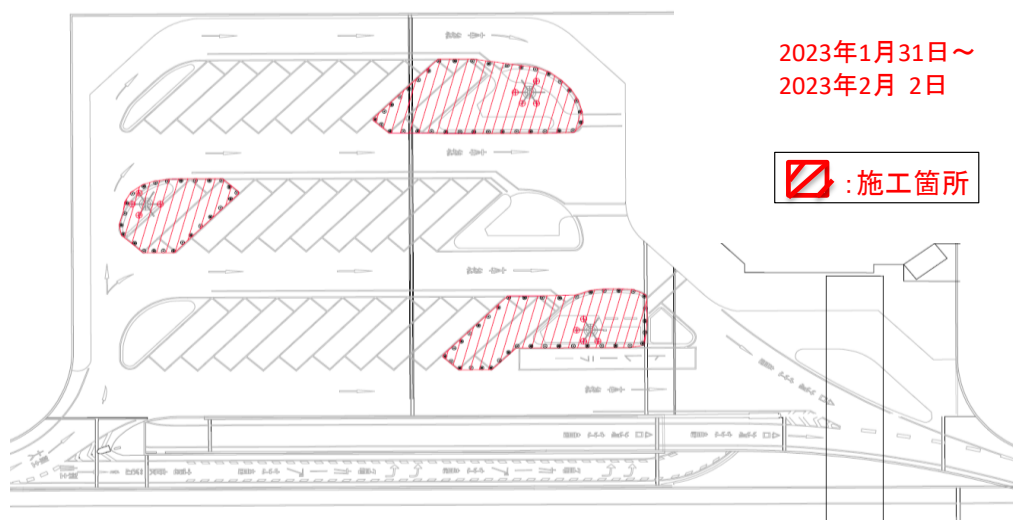
工事場所	泉大津PA海側(3F)駐車場内
工事日	2023年1月31日(火)～2月2日(木)
工事時間(昼)	8:00～18:00
工事内容	道路照明設備の照明器具取替に係る現場調査を行います。 作業に高所作業車を使用するにあたり、泉大津PA海側(3F) 駐車場内の駐車枠を一部占有いたします。
工事名	道路照明設備更新工事(2020-2-大管)
受注者・連絡先	日本電設工業(株) 現場責任者 田中 携帯 070-3349-6135



当日PAをご利用のお客さまにおかれましては
配置誘導員の誘導による車両駐車を
お願い申し上げます。

施工位置図

※道路占有時はカラーコーンにて区画を行います。
※作業時間は1カ所につき、2時間程度の予定です。
作業終了場所については、直ちに開放します。



お問い合わせ窓口：阪神高速 お客様センター
06-6576-1484(24時間対応)

泉大津PA陸側(2F)ご利用のお客さまへ

PA駐車場内工事のお知らせ

平素は、阪神高速道路の事業にご協力を賜り誠に有り難うございます。
この度、下記の通り泉大津PA陸側(2F)駐車場におきまして一部駐車場占有の
工事を行います。
お客さまにはご不便をおかけしますが、ご理解・ご協力をお願いいたします。

工事場所 泉大津PA陸側(2F)駐車場内

工事日 2023年1月31日(火)～2月2日(木)

工事時間(昼) 8:00～18:00

工事内容 道路照明設備の照明器具取替に係る現場調査を行います。
作業に高所作業車を使用するにあたり、泉大津PA陸側(2F)
駐車場内の駐車枠を一部占有いたします。

工事名 道路照明設備更新工事(2020-2-大管)

受注者・連絡先 日本電設工業(株)
現場責任者 田中 携帯 070-3349-6135

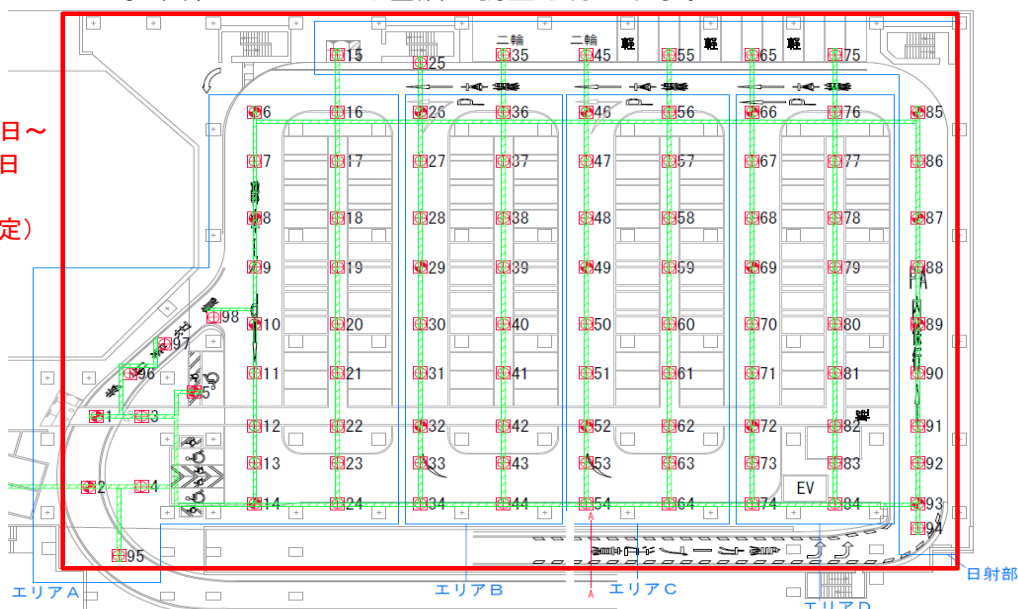


当日PAをご利用のお客さまにおかれましては
配置誘導員の誘導による車両駐車を
お願い申し上げます。

施工位置図

- ※各照明器具の直下付近を高所作業車1台分規制します。
- ※道路・駐車枠占有時はカラーコーンにて区画を行います。
- ※作業終了後、直ちに規制を解除します。
- ※車両の通行止めはありません。
- ※駐車枠が空いている箇所で調査を行います。

2023年1月31日～
2023年2月2日
(期間中各所
2時間程度予定)



お問い合わせ窓口：阪神高速 お客さまセンター
06-6576-1484(24時間対応)

□：施工箇所

泉大津PA陸側(3F)ご利用のお客さまへ

PA駐車場内工事のお知らせ

平素は、阪神高速道路の事業にご協力を賜り誠に有り難うございます。
この度、下記の通り泉大津PA陸側(3F)駐車場におきまして一部駐車場占有の
工事を行います。
お客さまにはご不便をおかけしますが、ご理解・ご協力をお願いいたします。

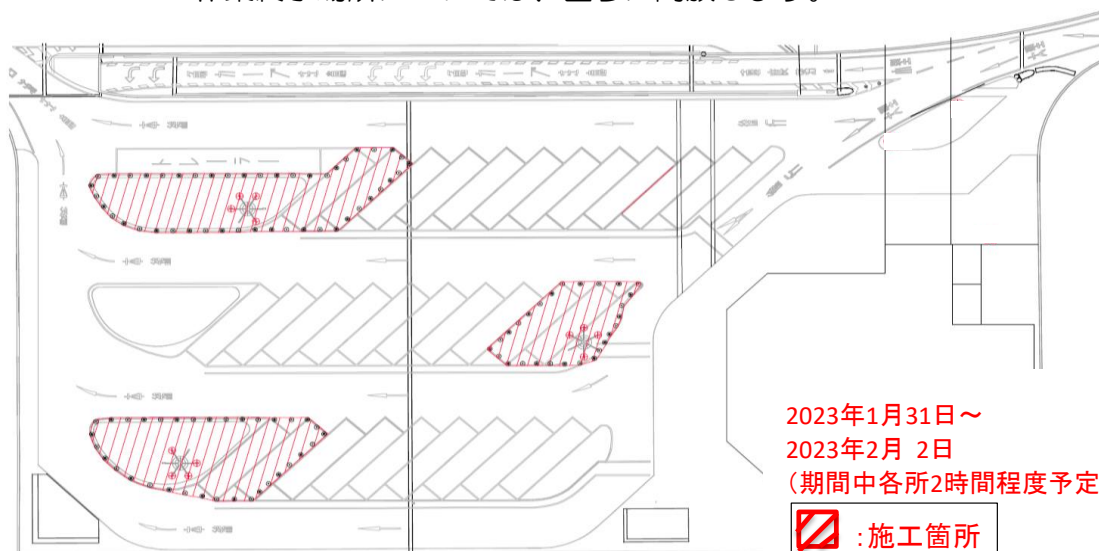
工事場所	泉大津PA陸側(3F)駐車場内
工事日	2023年1月31日(火)～2月2日(木)
工事時間(昼)	8:00～18:00
工事内容	道路照明設備の照明器具取替に係る現場調査を行います。 作業に高所作業車を使用するにあたり、泉大津PA陸側(3F) 駐車場内の駐車枠を一部占有いたします。
工事名	道路照明設備更新工事(2020-2-大管)
受注者・連絡先	日本電設工業(株) 現場責任者 田中 携帯 070-3349-6135



当日PAをご利用のお客さまにおかれましては
配置誘導員の誘導による車両駐車を
お願い申し上げます。

施工位置図

※道路占有時はカラーコーンにて区画を行います。
※作業時間は1カ所につき、2時間程度の予定です。
作業終了場所については、直ちに開放します。



お問い合わせ窓口：阪神高速 お客さまセンター
06-6576-1484(24時間対応)