



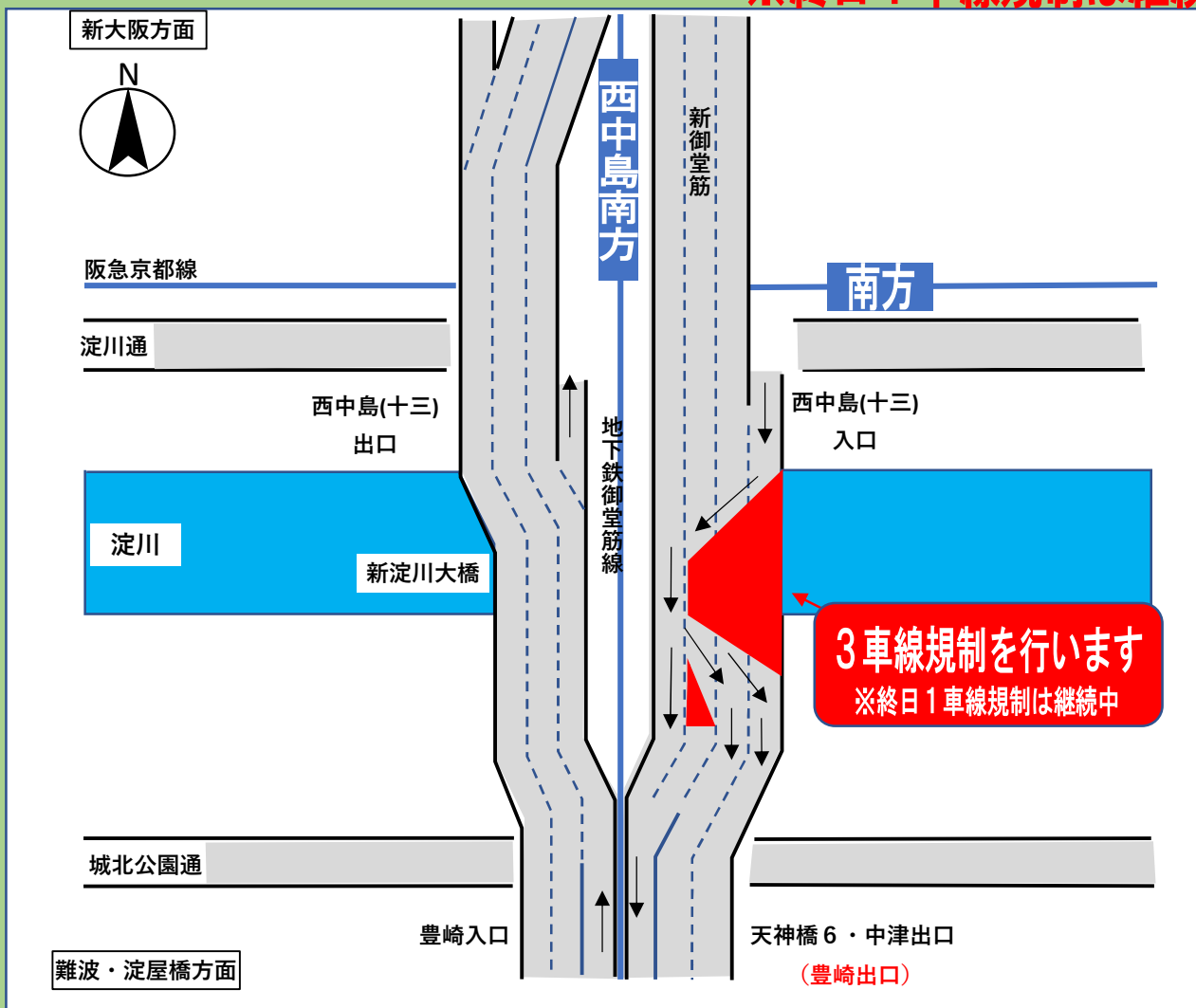
新御堂筋に新しい橋をつなぎます

大阪市内
方面（南行）

夜間 3 車線規制あり
※終日 1 車線規制継続

施工区間 **西中島 付近** → **豊崎 出口**

期 ※下記期間で夜間3車線規制を行います
間 R6. 1. 2 3(火) 0時～6時 (予定)
R6. 1. 2 4(水)
※終日1車線規制は継続中



※淀川左岸線豊崎IC建設のため、新御堂筋を車線規制します。

新御堂筋をご利用の方には、ご迷惑をおかけしますが、ご理解とご協力をお願いいたします。

事業者：大阪市・阪神高速道路(株)

発注者：阪神高速道路(株)建設事業本部 大阪建設部 淀川左岸線建設事務所 TEL:06-6136-7384

施工者：JFE・横河特定建設工事共同企業体 TEL:06-6131-6305