



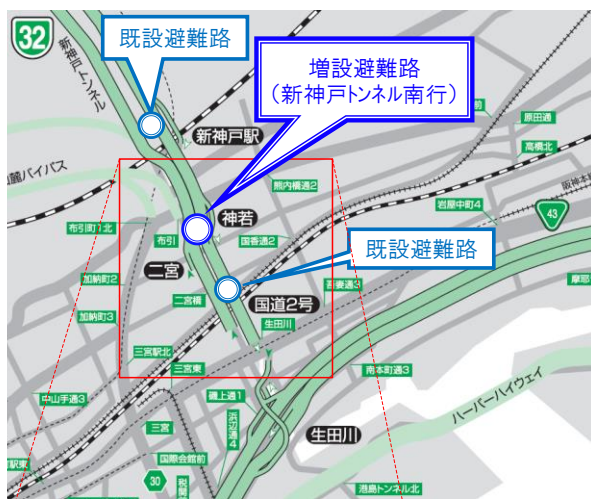
災害時の更なる安全対策として、新神戸トンネル（南行）に避難路を増設します

阪神高速では、この度、新神戸トンネル（南行）の安全対策強化の一環として、災害時にお客さまがより安全に避難できるよう、既存の避難路の中間付近に新たに非常口を設けて、トンネル内から地上への避難路を増設します。これにより、新神戸トンネル（南行）の避難路全10箇所の整備が完了しました。

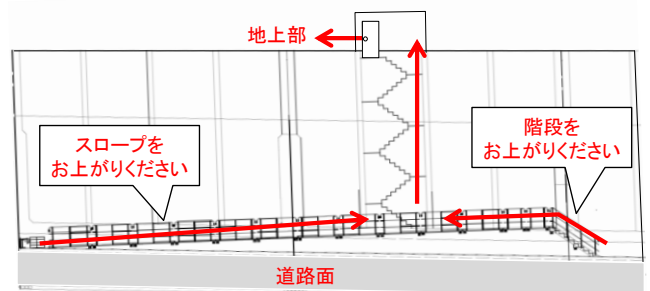
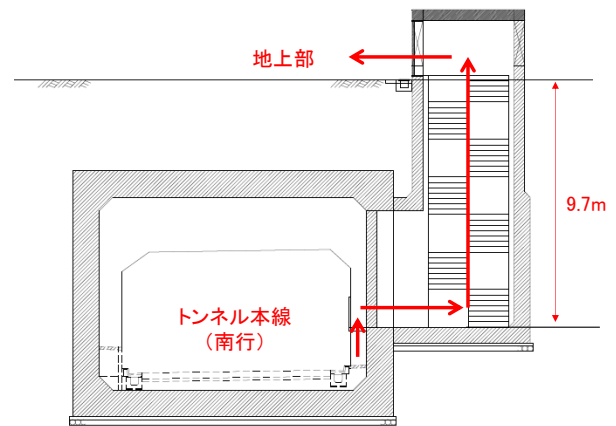
今後も安全対策の強化を進めていきますので、ご理解・ご協力いただきますよう、よろしくお願いいたします。

- 設置場所 トンネル部：新神戸トンネル南行 神若出口～国道2号出口間  
（国道2号出口手前800m付近）  
地上部：神戸市中央区旗塚通7丁目（神若橋北 生田川公園内）

- 運用開始時期 2021年9月28日

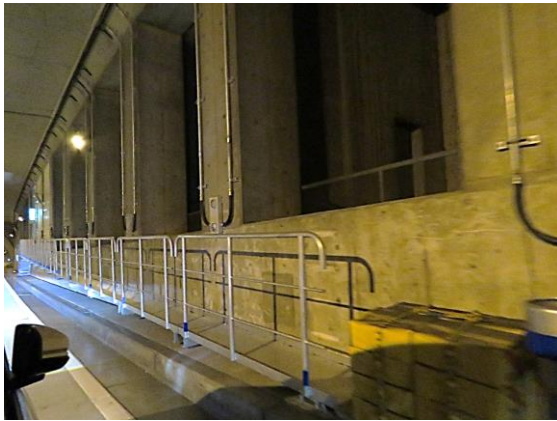


増設避難路 設置場所



避難路 イメージ

～トンネル非常口から地上までの避難経路～



① トンネル本線より  
※スロープを上った先に非常扉があります



② 非常扉



③ 階段室



④ 地上部扉（階段室内部より）  
※外に出たらオートロックで階段室には戻れません



⑤ 地上部



⑥ 地上部フェンス  
※外に出たらオートロックでフェンス内には戻れません