



4号湾岸線（泉大津～貝塚出入口、PA）

北行・南行

夜間通行止めのお知らせ

お客さまに安全・安心で快適な道路をご利用いただくため、阪神高速4号湾岸線（北行・南行）の泉大津～貝塚間において傷んだ舗装の補修工事を行います。本工事に伴い、泉大津～貝塚間の下記出入口及びPAの夜間通行止めを行います。併せて、本線2車線のうち左側1車線を規制します。お客さまには大変ご迷惑をおかけしますが、ご理解とご協力をお願いいたします。

通行止めを伴う出入口・PA

各出入口の通行止め実施日については、次のページをご参照ください。



（雨天順延）予備日 11月21日（木）～12月19日（木）

通行止めを伴う出入口・PA

- ①貝塚出口(南行) 11月 5日(火) 21:00~翌5:00
- ②岸和田南入口(南行) 11月 6日(水) 21:00~翌5:00
- ③岸和田南出口(北行) 11月 7日(木) 21:00~翌5:00
- ④岸和田南出口(南行) 11月11日(月) 21:00~翌5:00
- ⑤岸和田北出口(北行) 11月12日(火) 21:00~翌5:00
- ⑥岸和田北入口(南行) 11月13日(水) 21:00~翌5:00
- ⑦岸和田北入口(北行) 11月14日(木) 21:00~翌5:00
- ⑧泉大津入口・PA(南行) 11月18日(月) 21:00~翌5:00
- ⑨岸和田北出口(南行) 11月19日(火) 21:00~翌5:00
- ⑩泉大津出口・PA(北行) 11月20日(水) 21:00~翌5:00

(雨天順延)予備日 11月21日(木)~12月19日(木)

お客さまにはご不便おかけいたしますが、ご理解・ご協力のほどよろしくお願いいたします。

お問い合わせ

工事に関すること・・・阪神高速道路株式会社 管理本部 大阪保全部 保全事業課
▶ TEL. 06-6576-6111 (受付 平日 9:30~17:30)

その他・・・・・・・・・・阪神高速お客さまセンター

▶ TEL. 06-6576-1484 (受付 24時間)
※一部時間帯はWEBにて案内しております。

道路交通情報

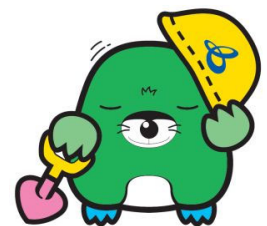
阪神高速道路テレフォンサービス (自動案内 24時間)
▶ TEL. 06-6576-1620 (大阪地区)

その他情報は

阪神高速

検索

<https://www.hanshin-exp.co.jp/>



©A.M/J-8





4号湾岸線(岸和田南出口)

夜間通行止めのお知らせ

お客さまに安全・安心で快適な道路をご利用いただくため、阪神高速4号湾岸線(北行)の岸和田南出口付近において傷んだ舗装の補修工事を行います。本工事に伴い、岸和田南出口の夜間通行止めを行います。併せて、本線2車線のうち左側1車線を規制します。お客さまには大変ご迷惑をおかけしますが、ご理解とご協力をお願いいたします。

工事期間

2024年 11月7日(木) 21時～11月8日(金) 5時

(雨天順延) 予備日: 11月21日(木)～12月19日(木)



お客さまにはご不便おかけいたしますが、ご理解・ご協力のほどよろしくお願いいたします。

お問い合わせ

工事に関すること・・・阪神高速道路株式会社 管理本部 大阪保全部 保全事業課
▶ TEL. 06-6576-6111 (受付 平日 9:30～17:30)

その他・・・阪神高速お客さまセンター

▶ TEL. 06-6576-1484 (受付 24時間)
※一部時間帯はWEBにて案内しております。

道路交通情報

阪神高速道路テレフォンサービス (自動案内 24時間)

▶ TEL. 06-6576-1620 (大阪地区)

その他情報は

阪神高速

検索

<https://www.hanshin-exp.co.jp/>



©A.M/J-8