



北神戸線

7号北神戸線 北行き(三田・宝塚方面行)

西宮山口東出口

夜間通行止め工事のお知らせ

お客さまに、安全・安心で快適な道路をご利用いただくため、

7号北神戸線 西宮山口東出口において、舗装補修工事及び標識取替工事を行います。

この工事に伴い、西宮山口東出口が夜間通行止めとなります。

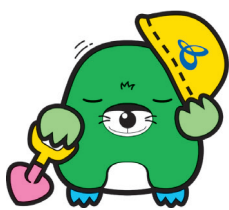
お客さまには、大変ご迷惑をお掛けしますが、ご理解とご協力をよろしくお願いいたします。

工事日時(雨天等の場合、予備日に延期)

2020年 7月28日(火) 22:00～翌4:00

※通行止め時は2.8km手前の西宮山口南出口をご利用ください。

予備日: 7月29日(水)、7月30日(木)、8月4日(火) 同時刻



お問い合わせ 工に関すること…阪神高速道路株式会社 管理本部 神戸管理・保全部

▶Tel.078-331-9815 (受付/平日 9:30~17:30)

その他阪神高速に関すること…阪神高速お客さまセンター

▶Tel.06-6576-1484 (受付/24時間年中無休)

道路交通情報

阪神高速道路株式会社テレフォンサービス(自動案内/24時間)

▶Tel.078-321-1620 (兵庫地区)

その他詳細は

阪神高速

検索

<https://www.hanshin-exp.co.jp/>

