



# Q せっかくの休日なのに工事。夜中にしてくれたら渋滞がなくなるのに。

## A 大きな音を伴う工事の場合、周辺の住民の方にご迷惑がかかるため、昼間に行っています。

高速道路上を規制して工事を行う場合は、交通量の少ない夜間(深夜～早朝)に行うことを基本としています。

しかし、阪神高速は都市部の密集市街地を橋梁構造で通過しているため、大きな音を伴う工事は、夜間に行うことができません。\*

阪神高速は平日の方が交通量が多いため、平日より交通量の少ない休日の昼間に工事を行うこととなります。

ただし渋滞の影響を軽減するため、可能な場所については低騒音工法を採用して夜間に行っています。

### 大きな音がする作業の例



路面を削る作業の時に、大きな音が発生します。

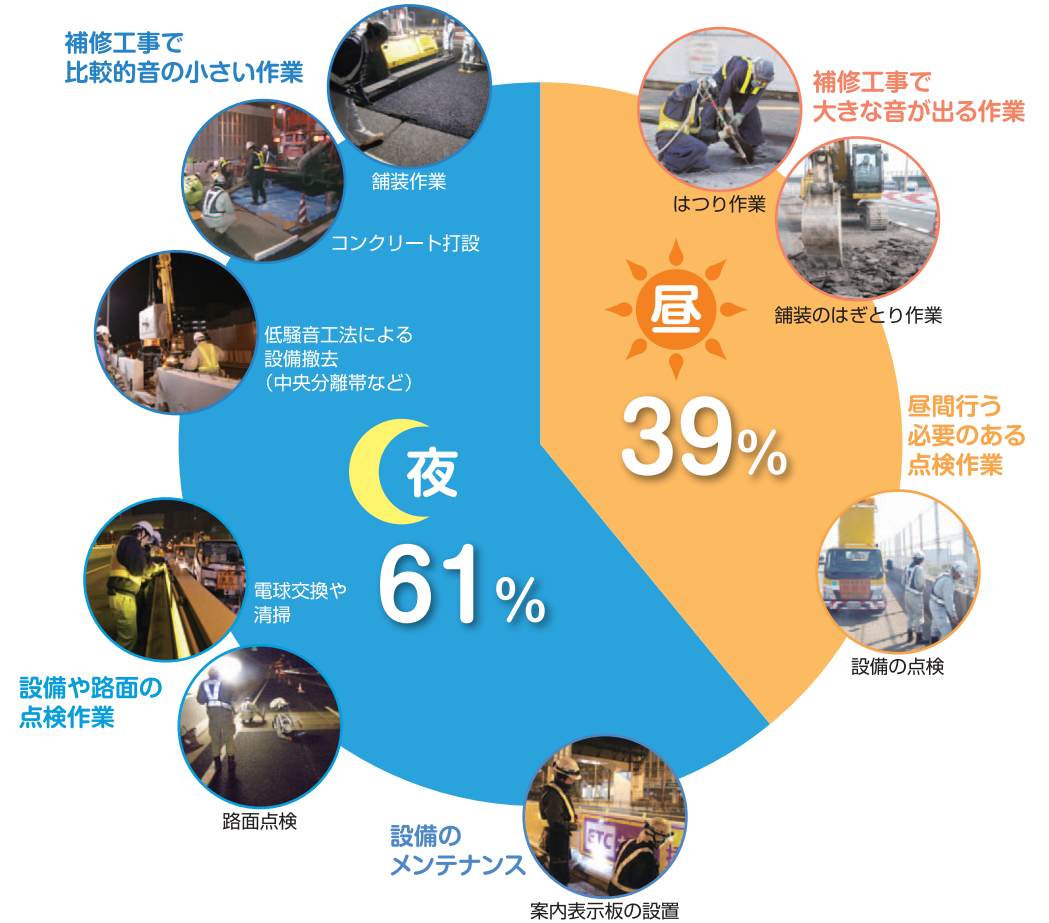


\*一部緊急を要する工事や大規模補修工事は除きます。

### 維持管理のために2時間以上の規制を伴う工事を実施した時間帯の割合(平成23年度実績)

なるべく夜間行っている作業(例)

昼間にしか行えない工事(例)



なるべく工事を集約するなどして、工事渋滞を少しでも減らすよう努力しています。どうぞ協力よろしくお願い申し上げます。