



北神戸線

阪神高速7号北神戸線(東行)

前開入口通行止めのお知らせ

お客さまに、安全・安心・快適な道路をご利用いただくため、阪神高速7号北神戸線(東行)前開入口付近において、入口閉鎖装置設置工事を行います。

この工事に伴い、**前開入口(東行)が通行止め**となります。

お客さまには、大変ご迷惑をおかけしますが、ご理解とご協力をよろしくお願いいたします。

工事期間

2025年

5月13日(火)~15日(木)

【予備日】5月16日(金)(同時刻) 各日 22時~翌4時

※通行止め時は**布施畑東入口**をご利用ください。

雨天の場合は順延



お問い合わせ 工事に関すること…阪神高速道路株式会社 管理本部 神戸管理・保全部

▶ Tel.078-331-9815 (受付/工事実施日の 9:00~17:30)

その他阪神高速に関すること…阪神高速お客さまセンター

▶ Tel.06-6576-1484 (営業時間/24時間) ※一部時間帯はWEBにてご案内しております。

道路交通情報 阪神高速道路株式会社テレフォンサービス (自動案内/24時間)

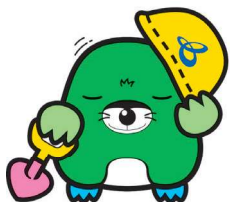
▶ Tel.078-321-1620 (兵庫地区)

その他詳細は

阪神高速

検索

<https://www.hanshin-exp.co.jp/>



©A.MJ-8