



阪神高速16号 大阪港線(東行き)

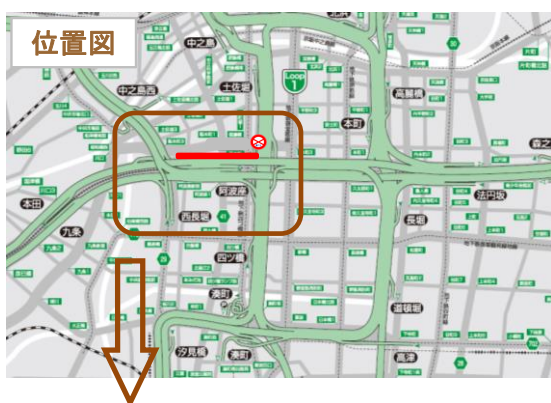
昼夜連続路肩規制のお知らせ

大阪港線

阪神高速16号大阪港線(東行き)と1号環状線(北行き)を結ぶ西船場ジャンクションの改築工事に伴い、16号大阪港線(東行き)の左側路肩を、昼夜連続(終日)で規制します。
規制期間中は、ご迷惑をおかけしますが、ご理解とご協力をお願いいたします。

規制期間 【16号大阪港線(東行き)】

平成29年6月19日(月)22時～平成30年4月末(予定)



規制のイメージ(断面図)

左側路肩の幅が、規制のため、狭くなっています。
ご走行の際は、ご注意ください。



詳細等は、以下までお問い合わせください。

お問い合わせ
工事詳細

【工事に関すること】 阪神高速道路株式会社 西船場ジャンクション建設事務所
Tel. 06-6537-9374(受付/平日9:30～17:30及び工事実施日※)

(株)横河ブリッジ
Tel. 06-6563-9731(受付/平日9:00～17:00及び工事実施日※)
(※ 休工日は、電話がつかない場合がありますので、ご了承ください)

【その他 阪神高速に関すること】 阪神高速お客さまセンター
Tel. 06-6576-1484(受付/平日 8:30～19:00 土日祝・年末年始 9:00～18:00)

その他詳細

阪神高速道路株式会社 ホームページ
<http://www.hanshin-exp.co.jp/>



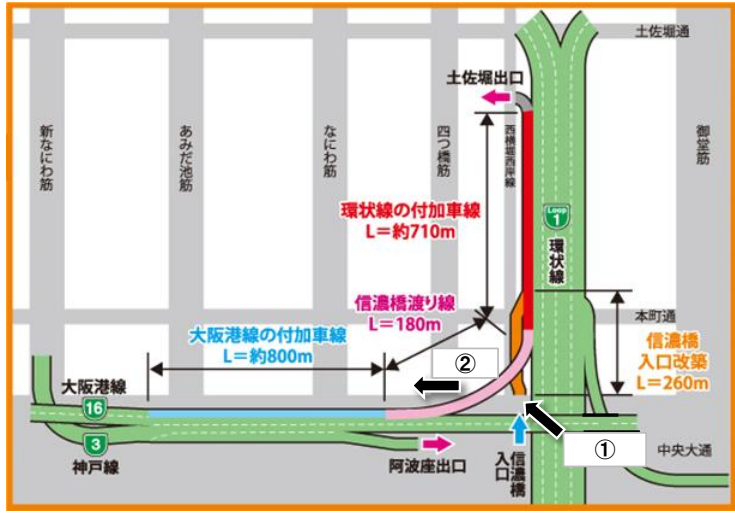
©A. M./J-4

西船場ジャンクション（信濃橋渡り線(仮称)）改築事業の概要

阪神高速16号大阪港線及び1号環状線は、大阪都心部の自動車交通における大動脈の役割を担っています。

現在、16号大阪港線(東行き)から1号環状線(北行き)へのアクセスには、環状線を半周回する、あるいは、乗り継ぎ制度を利用して一般道路を経由する必要があります。

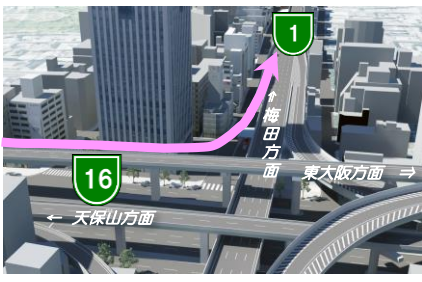
本事業により、16号大阪港線(東行き)と1号環状線(北行き)を直接接続、車線拡幅等することで、①移動時間の短縮、②スムーズな車線変更、③環境負荷の軽減を図り、より使いやすい道路ネットワークを実現します。



信濃橋渡り線（仮称）の期待される整備効果

① 移動時間短縮による 利便性向上

1号環状線を半周回する必要がなくなり、移動時間の短縮が可能になります。また、高速道路利用のみで16号大阪港線から1号環状線へのアクセスが可能となり、利便性が向上します。



【イメージ】 信濃橋渡り線(仮称)

② スムーズな車線変更による 走行快適性向上

16号大阪港線及び1号環状線を拡幅し、交通の円滑化を図ることで、スムーズな車線変更が可能となり、快適に走行できます。



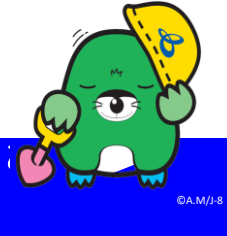
【イメージ】 車線拡幅 (大阪港線(東行き))

③ 環境負荷の軽減

走行距離の短縮によるCO₂排出量の削減など、環境負荷の軽減に貢献します。



©A.M/R-20



お客さまにはご迷惑をお掛けしますが、ご理解とご協力をお願いします。

