

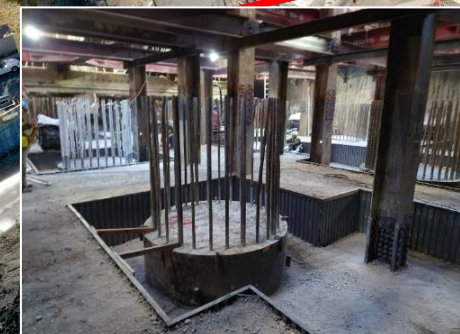
進捗状況(2023年12月)

至大阪駅

至海老江JCT



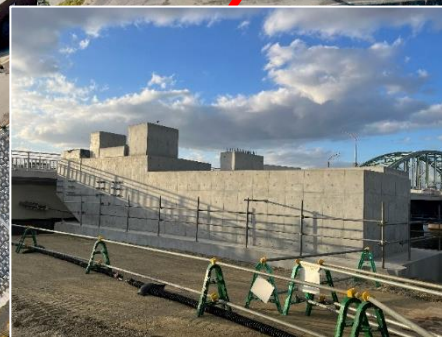
③擁壁部の側壁・高欄
コンクリート打設



④受電所部の躯体工



②換気塔部の躯体工



①橋脚の埋め戻し工

新御堂筋

至新大阪駅

淀川

至門真JCT

背景空撮写真：2023年11月撮影