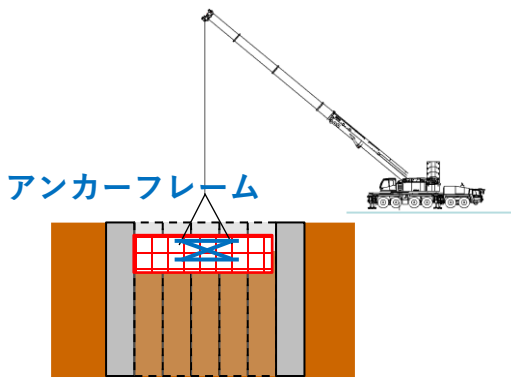
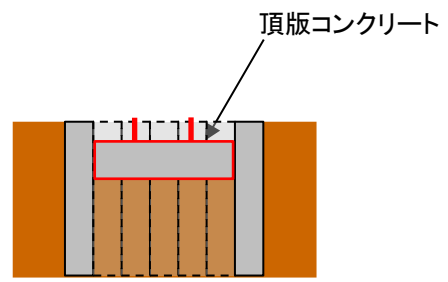


# ◆ 鋼製橋脚の施工ステップ

## ① アンカーフレーム・ アンカーボルト 設置

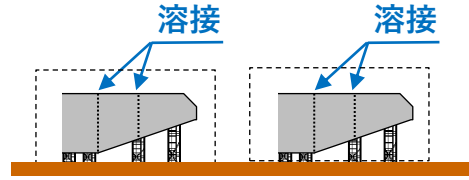


## ② 頂版コンクリート打設 (基礎工事にて実施)

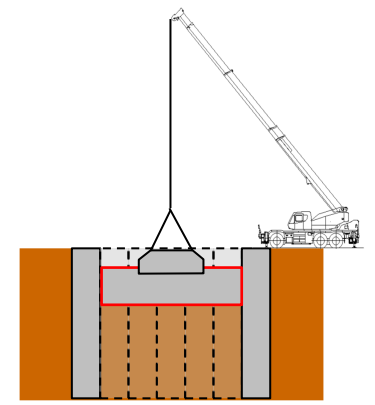


PPE-1、4、5R、7  
頂版コンクリート打設完了

## ③ 鋼製柱(鋼製梁)地組溶接 (PE-1橋脚の例)

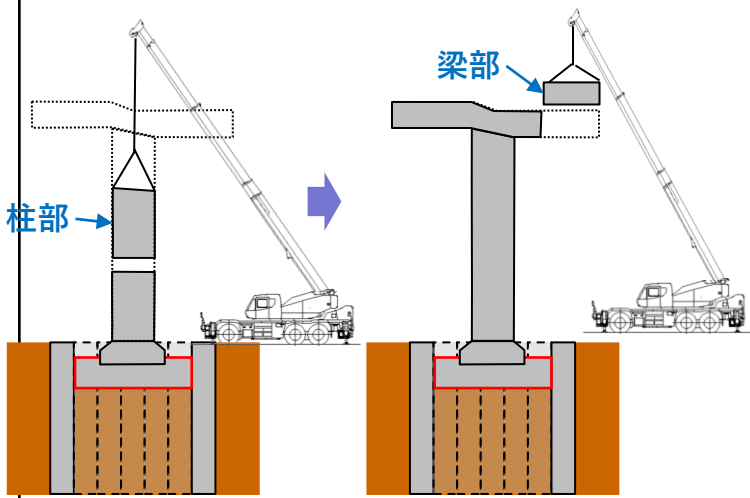


## ④ 橋脚基部の設置

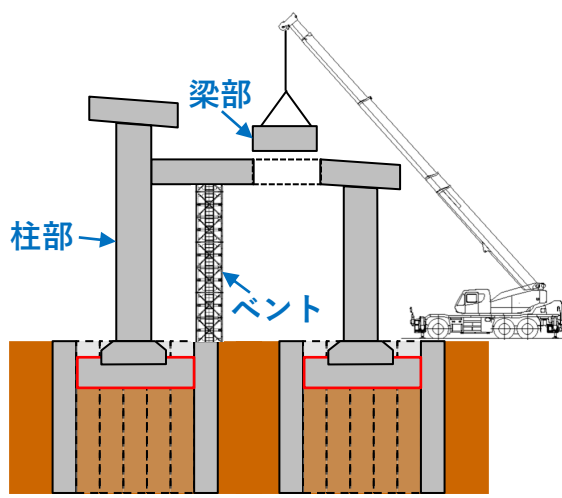


## ⑤ 橋脚の設置

### (A) 単柱タイプ(PPE-1,2,6,7) 柱部・梁部の設置

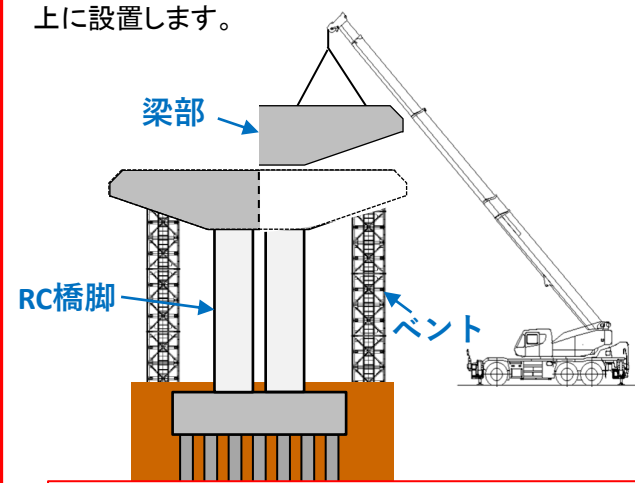


### (B) ラーメン橋脚タイプ(PPE-3,4,5) 柱部・梁部の設置



### (C) RC橋脚・鋼製梁タイプ(PE-1) 梁部の設置

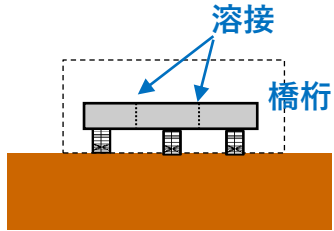
地上で組み立てた鋼製梁を、2回に分けてRC橋脚上に設置します。



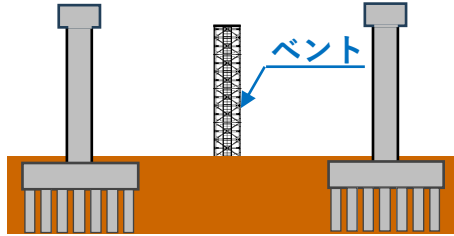
PE-1 鋼製梁架設(足場設備解体)完了

# ◆ 鋼製桁・床版・高欄・付属物の施工ステップ

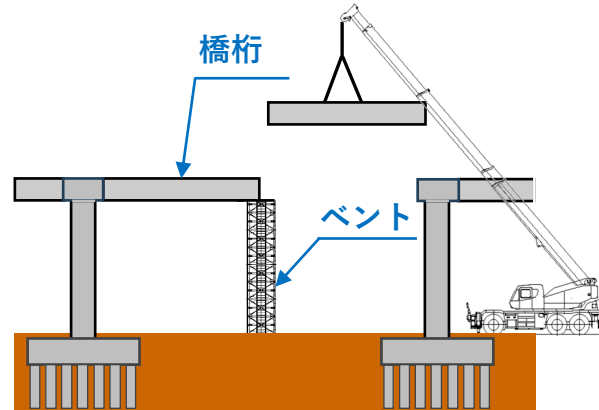
① 橋桁の地組立



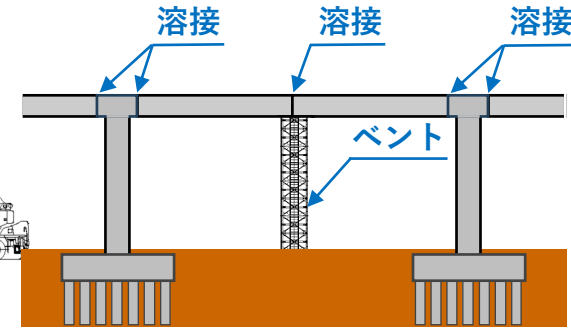
② ベント設置



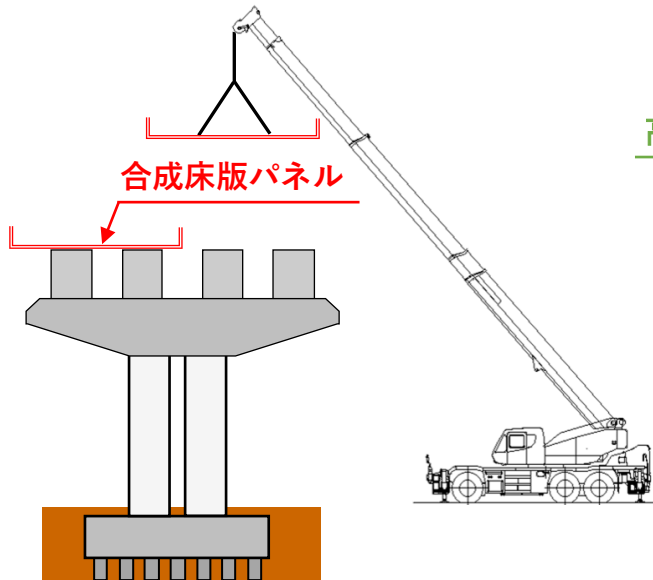
③ 橋桁の架設



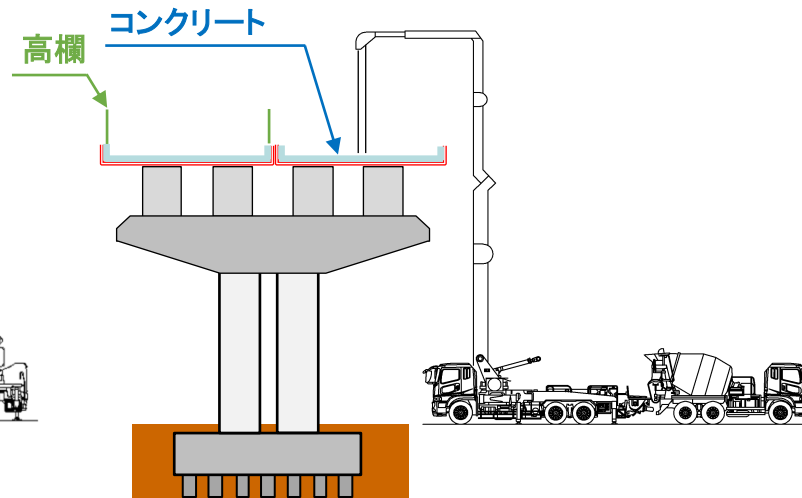
④ 橋桁の溶接



⑤ 合成床版パネルの架設  
(PE-1断面の例)



⑥ 合成床版上のコンクリート打設・高欄設置  
(PE-1断面の例)



⑦ 付属構造物の設置・舗装敷設  
(PE-1断面の例)

