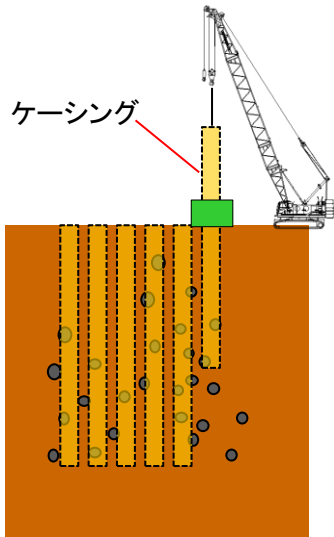


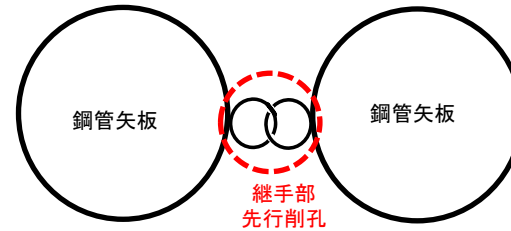
## ① 地中障害物撤去



## ② 継手部先行削孔

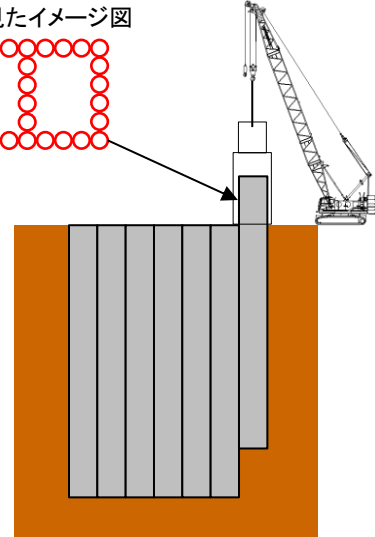
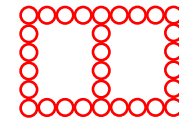
鋼管矢板の継手部を先行削孔し、打込時の障害物を撤去します。

上から見たイメージ図



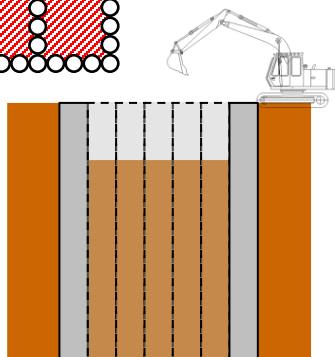
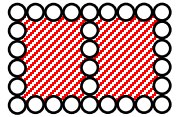
## ③ 鋼管矢板打込

鋼管矢板基礎  
上から見たイメージ図



## ④ 掘削

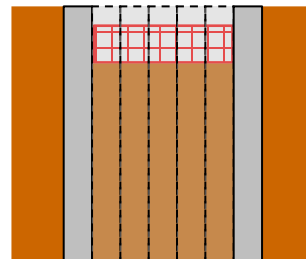
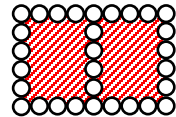
鋼管矢板基礎  
上から見たイメージ図



PPE-6(土留支保工・掘削中)

## ⑤ 頂版鉄筋構築

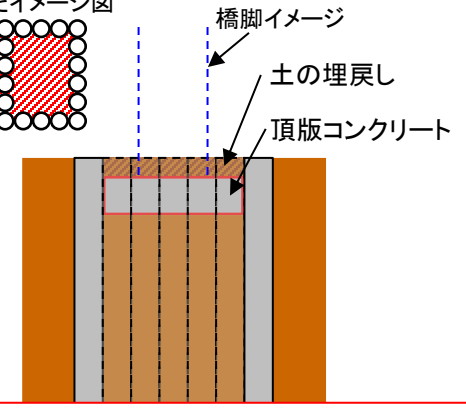
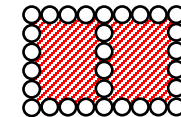
鋼管矢板基礎  
上から見たイメージ図



PPE-2(アンカーフレーム架設完了)

## ⑥ 頂版コンクリート打設、埋戻し

鋼管矢板基礎  
上から見たイメージ図



PPE-1, 3, 4完了