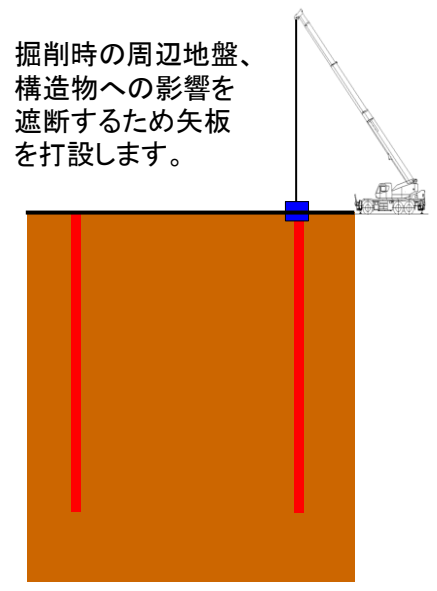
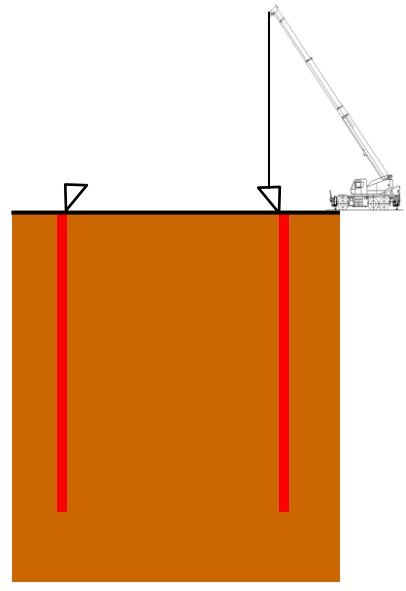


# ◆ ニューマチックケーソン基礎の施工ステップ (PPE-7) ※2026年3月末時点

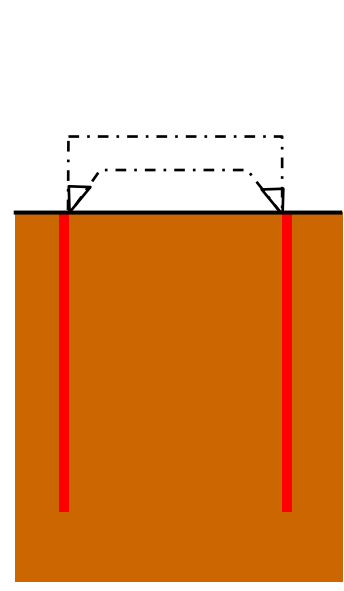
① 影響遮断矢板打設



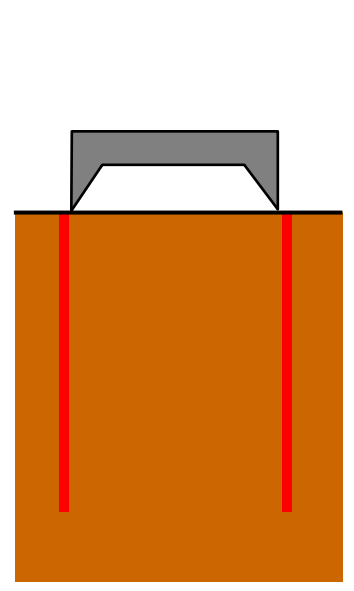
② 刃口据付



③ 鉄筋工

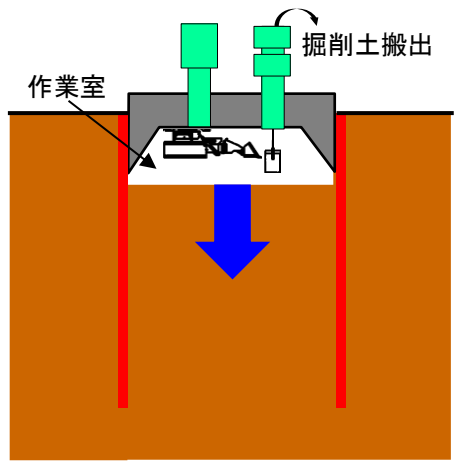


④ コンクリート打設

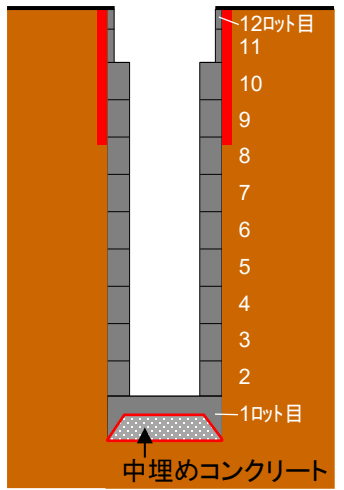


⑤ 沈下掘削

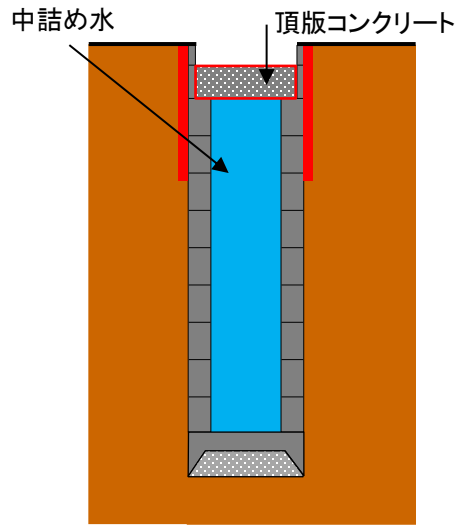
作業室内で沈下掘削を行う。  
各ロット毎③～⑤を繰り返す(計12回)。



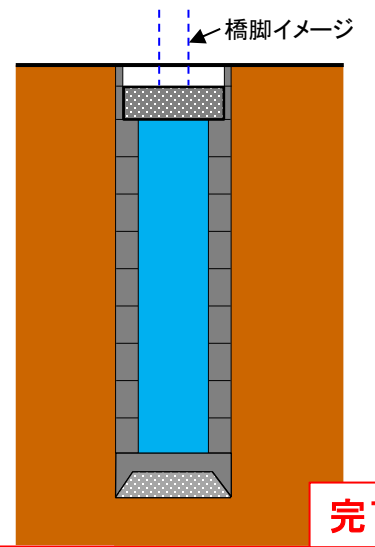
⑥ 中埋めコンクリート打設



⑦ 中詰め水の注水、  
頂版コンクリート打設



⑧ 影響遮断矢板撤去



完了