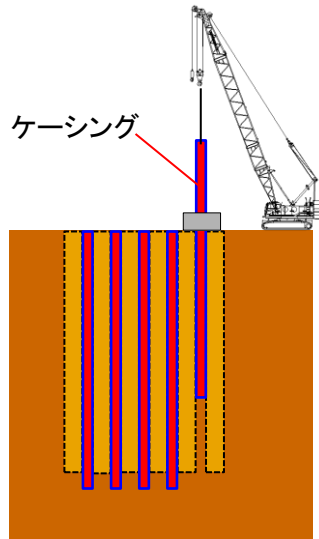
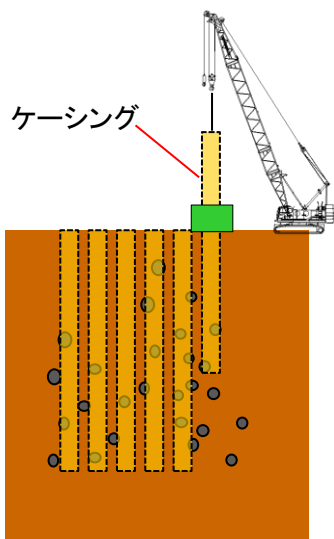


◆ 鋼管矢板基礎の施工ステップ (PPE-1,2,3,4,6)

※2026年3月末時点

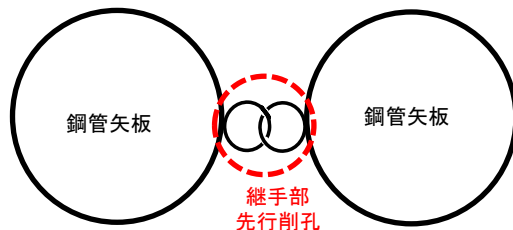
① 地中障害物撤去



② 継手部先行削孔

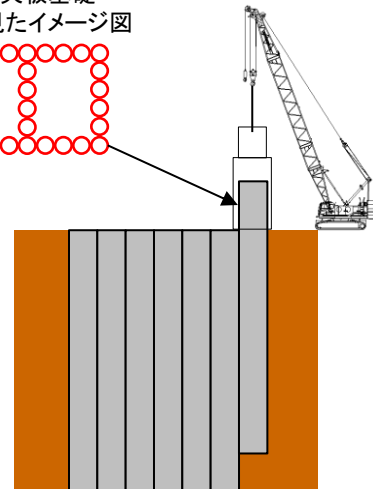
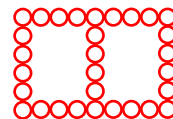
鋼管矢板の継手部を先行削孔し、打込時の障害物を撤去します。

上から見たイメージ図



③ 鋼管矢板打込

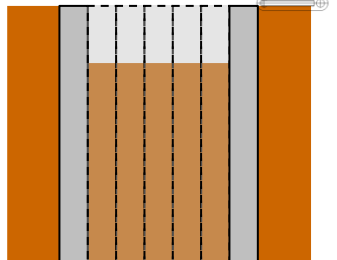
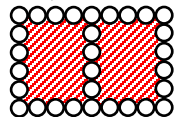
鋼管矢板基礎
上から見たイメージ図



PPE-6 (鋼管矢板打込中)

④ 掘削

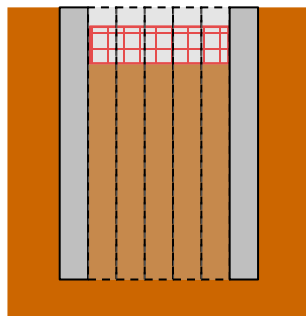
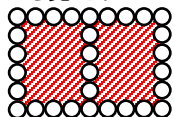
鋼管矢板基礎
上から見たイメージ図



PPE-2 (土留支保工・掘削中)

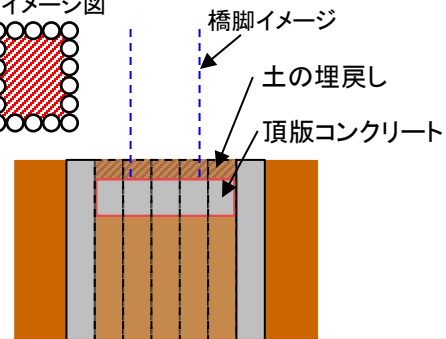
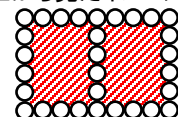
⑤ 頂版鉄筋構築

鋼管矢板基礎
上から見たイメージ図



⑥ 頂版コンクリート打設、埋戻し

鋼管矢板基礎
上から見たイメージ図



PPE-3 (頂版コンクリート打設完了)

PPE-1、4完了