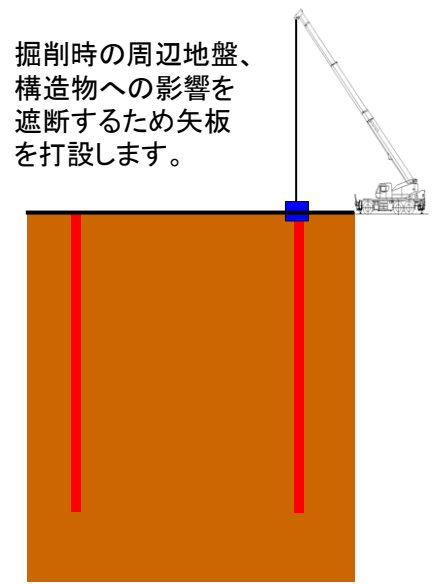
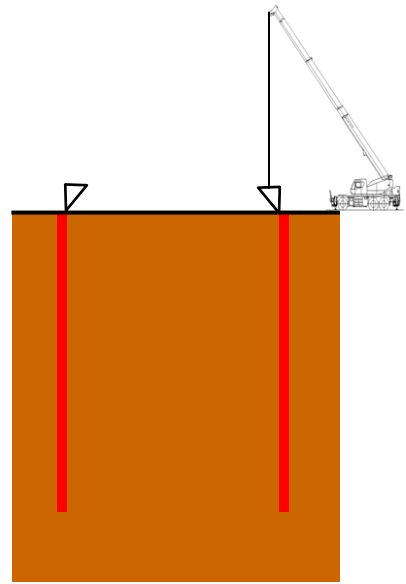


◆ ニューマチックケーソン基礎の施工ステップ (PPE-7) ※2025年12月末時点

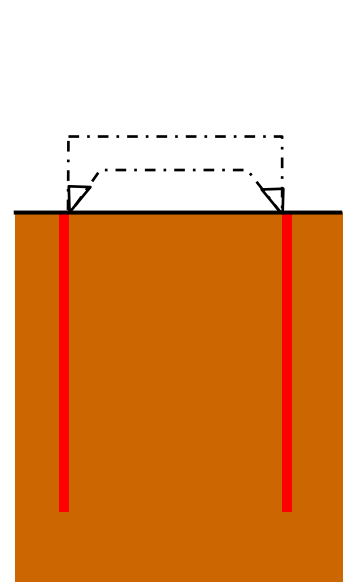
①影響遮断矢板打設



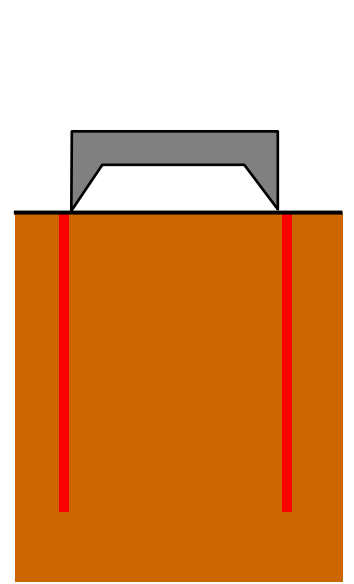
②刃口据付



③鉄筋工

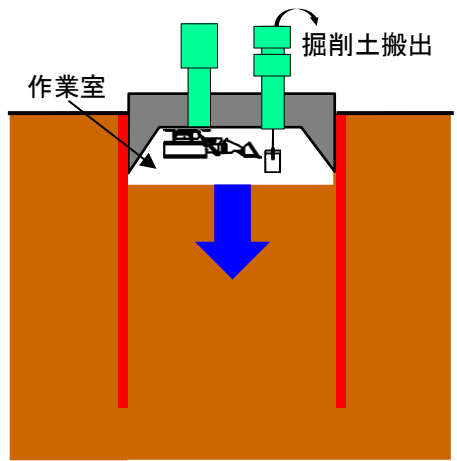


④コンクリート打設

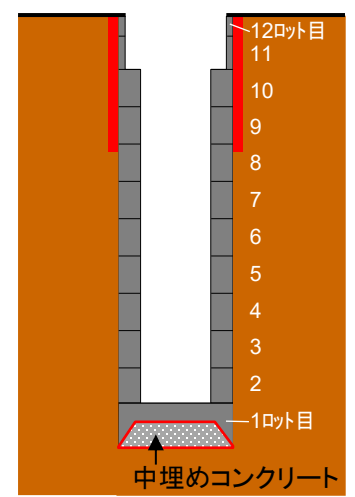


⑤沈下掘削

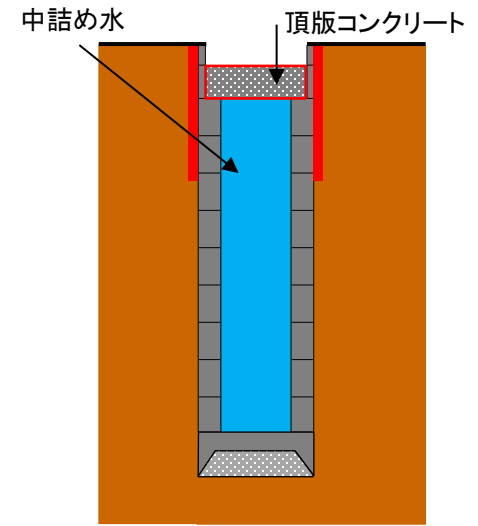
作業室内で沈下掘削を行う。
各ロット毎③～⑤を繰り返す(計12回)。



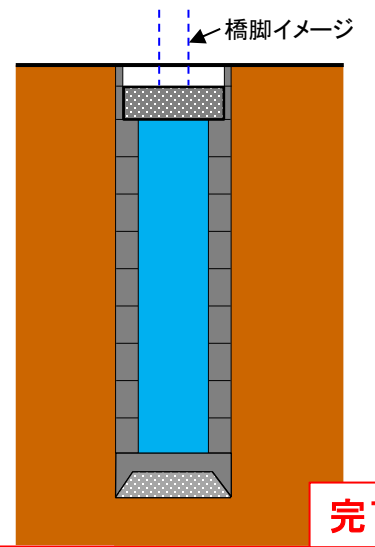
⑥中埋めコンクリート打設



⑦中詰め水の注水、
頂版コンクリート打設



⑧影響遮断矢板撤去



完了