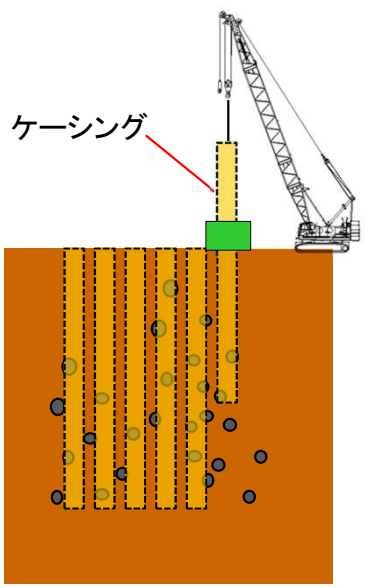


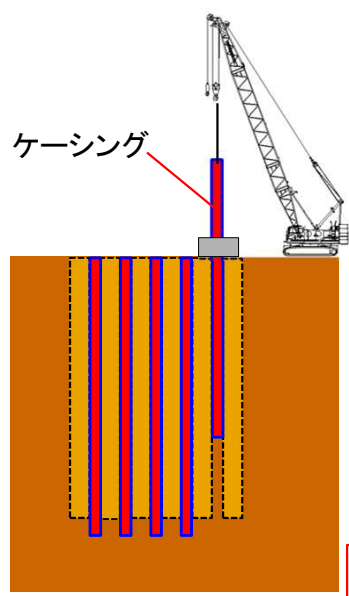
◆ 鋼管矢板基礎の施工ステップ (PPE-1,2,3,4,6)

※2025年11月末時点

①地中障害物撤去

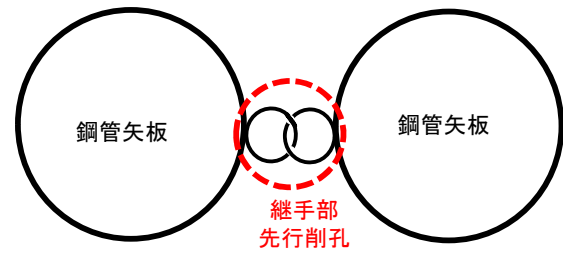


②継手部先行削孔



鋼管矢板の継手部を先行削孔し、
打込時の障害物を撤去します。

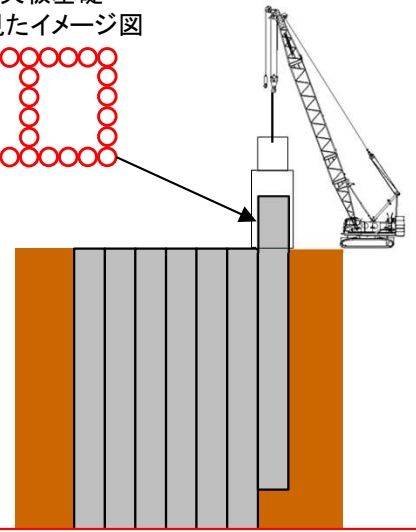
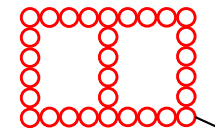
上から見たイメージ図



PPE-6 (継手部先行削孔完了)

③鋼管矢板打込

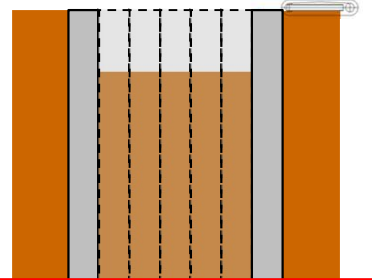
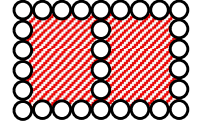
鋼管矢板基礎
上から見たイメージ図



PPE-2 (鋼管矢板打込完了)

④掘削

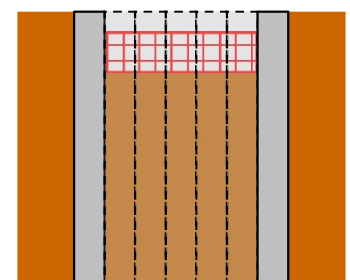
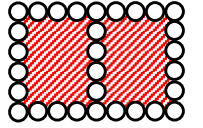
鋼管矢板基礎
上から見たイメージ図



PPE-3 (掘削完了)

⑤頂版鉄筋構築

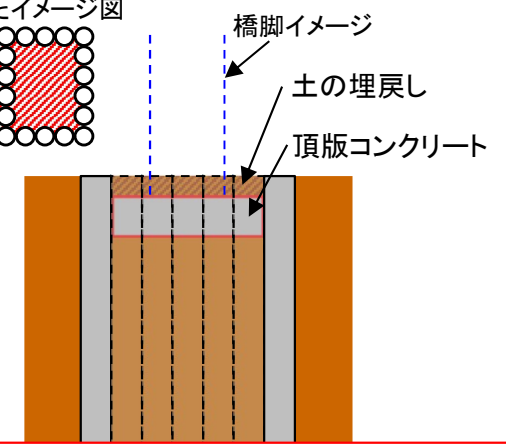
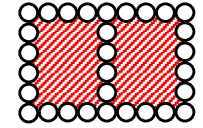
鋼管矢板基礎
上から見たイメージ図



PPE-4 (アンカーフレーム設置完了)

⑥頂版コンクリート打設、埋戻し

鋼管矢板基礎
上から見たイメージ図



PPE-1 (頂版コンクリート打設完了)