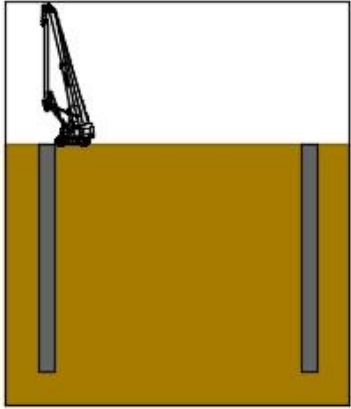
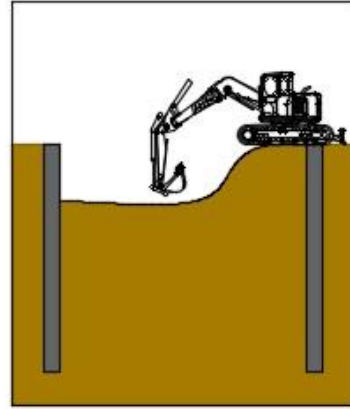


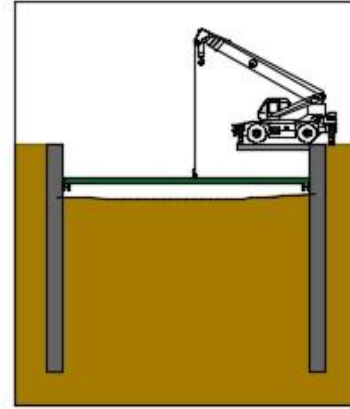
◆ 開削トンネルの施工ステップ



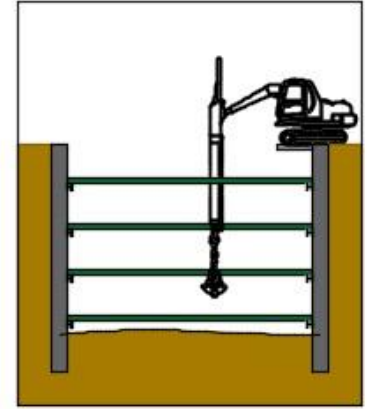
(1) 土留め・遮水を行う。



(2) 1次掘削を行う。



(3) 1段目の切梁・
腹起しを設置する。



(4) 最下段まで掘削～
切梁・腹起し設置を
繰り返す。

施工区間③：土留準備工実施中



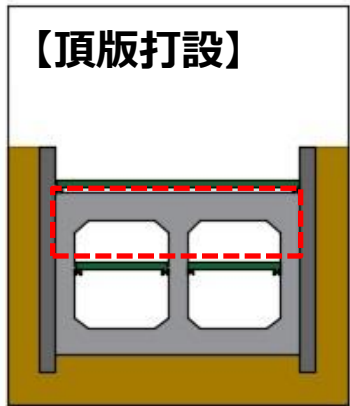
(5) 本体工の底版
を打設する。

施工区間④：
底版構築実施中



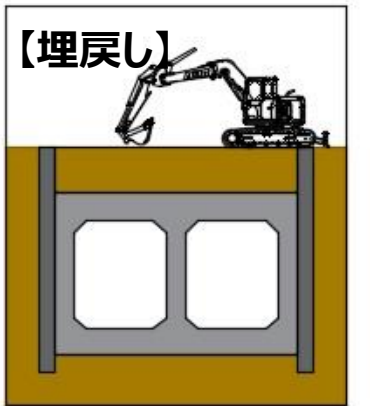
(6) 切梁を外し、
側壁を打設する。

施工区間①④：
側壁構築実施中



(7) 切梁を外し、
頂版を打設する。

施工区間①：頂版構築実施中
施工区間⑤：頂版構築完了



(8) 切梁を外し、
埋め戻し。

施工区間②：
一部区間の埋め戻し工完了