

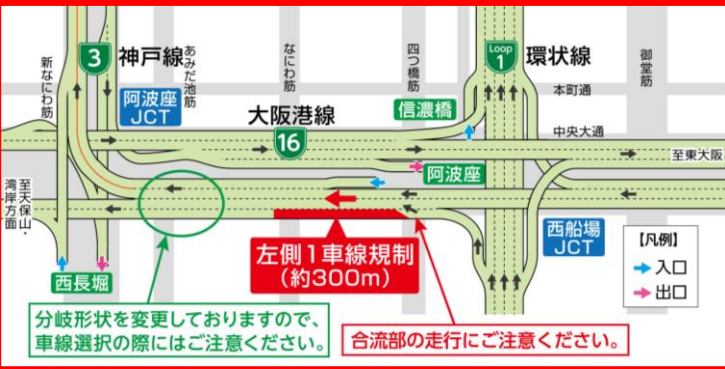


# 16号大阪港線(天保山方面)阿波座付近



## 終日1車線規制のお知らせ

お客さまに安全・安心で快適な道路をご利用いただくため、**阪神高速16号大阪港線(天保山方面)**において**桁を取替え、縦目地を解消する大規模修繕工事**を行っています。この工事に伴い、**終日1車線規制**を行っています。  
 期間中は1号環状線からの合流部や3号神戸線との分岐部の走行にご注意ください。  
 お客さまには大変ご迷惑をおかけしますが、ご理解とご協力をお願いいたします。



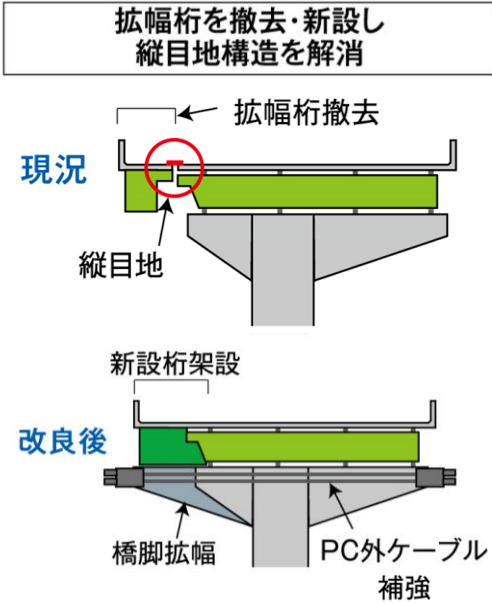
### 終日1車線規制

2022年6月10日 金  
 ~2024年5月末

16号大阪港線  
 天保山方面 阿波座付近

橋脚・桁の改良など

終日1車線規制について解除時期を、当初2024年秋と予定していましたが、早期開放に向けて作業を進めてきた結果、**2024年秋から5月末に前倒して規制解除する予定です**



- お問い合わせ** 工事に伴う道路交通情報などに関するお問い合わせ【特設フリーダイヤル】
- ▶ TEL. 0120-84-1620 (受付 8:30~19:00)
- 工事に関するお問い合わせ【阪神高速道路(株) 管理本部 大阪保全部 改築・更新事業課】
- ▶ TEL. 06-6537-7485 (受付 平日 9:30~17:30)
- その他【阪神高速お客さまセンター】
- ▶ TEL. 06-6576-1484 (受付 24時間 年中無休/一部時間帯においてWebにて案内しております。受付時間についてはホームページをご確認ください。)

- 道路交通情報** 阪神高速道路テレホンサービス (自動案内 24時間)
- ▶ TEL. 06-6576-1620 (大阪地区)
- 阪神高速の交通情報サービスはしれ Go! <https://www.8405.jp/>

- その他情報は** 阪神高速  検索 <https://www.hanshin-exp.co.jp/>

