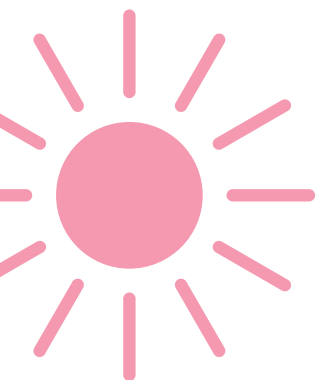




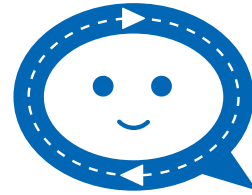
2026年4月発行



# お客さま満足アッププラン 2026

声をカタチに、安全・安心・快適な道路へ





阪神高速グループは、「先進の道路サービスへ」をグループ理念として掲げ

お客さまの声を大切にし、安全・安心・快適な道路サービスの提供に取り組んでまいりました。

「お客さま満足アッププラン2026」では、これまでの取り組みを踏まえ、2026年度に取り組むサービス向上施策を取りまとめました。

お客さま満足度調査等で多く寄せられるご意見・ご要望をもとに、重点となる取り組みを整理しています。

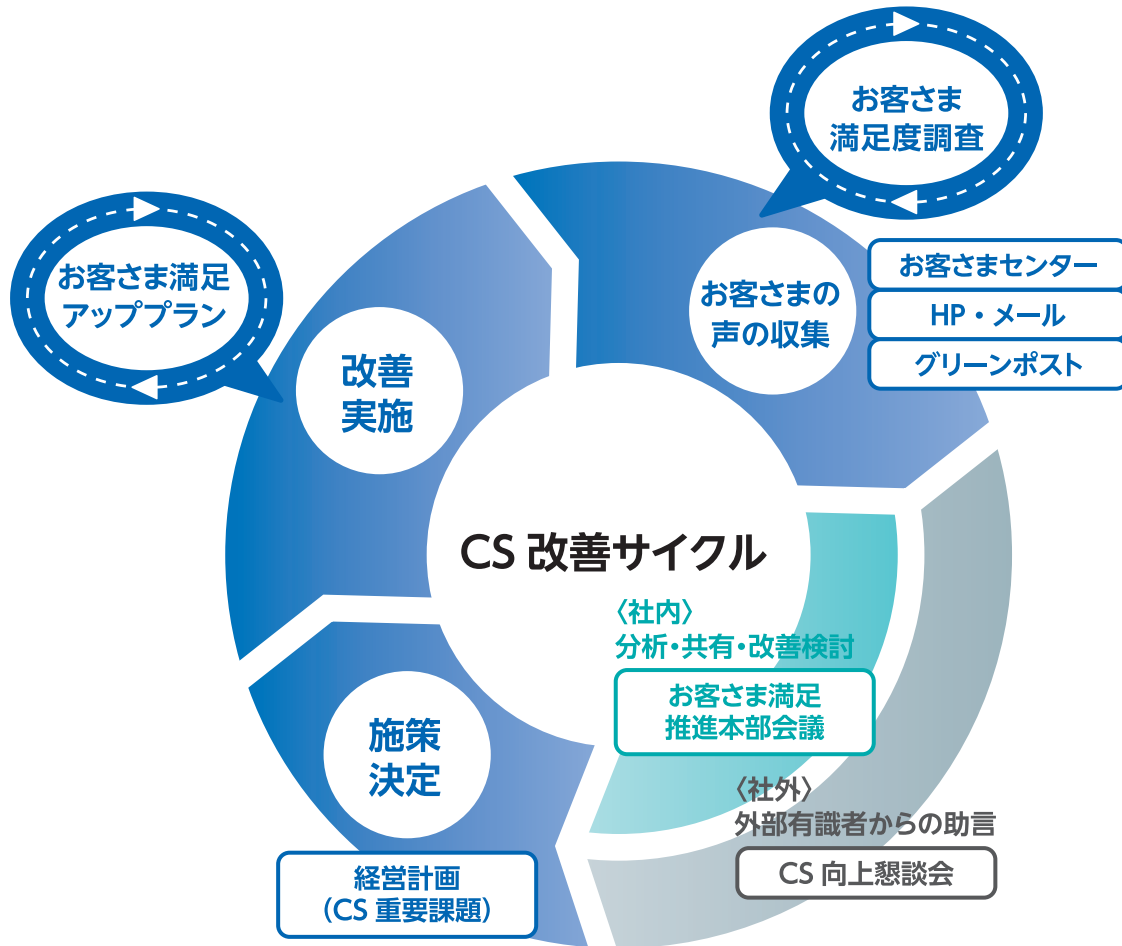
当グループは「徹底したお客さま目線」を基本姿勢とし、グループの総力を挙げて、お客さま満足のさらなる向上に努めてまいります。

今後とも変わらぬご支援、ご指導を賜りますよう、よろしくお願い申し上げます。





阪神高速グループでは、お客さまの声を分析・共有し、  
〈CS改善サイクル〉を通じてサービス向上に取り組んでいます。



阪神高速グループでは  
「お客さま満足度調査」を  
毎年度実施しております。

毎年6月頃の実施を予定しています。  
お客さまのお声、ぜひお聞かせください。  
詳しくは阪神高速HP・公式SNSにて。  
フォローお願いします。



[https://x.com/hex\\_info](https://x.com/hex_info)



<https://www.facebook.com/hanshin.exp>



ドライバーズサイト



<https://www.hanshin-exp.co.jp/drivers/>



満足アッププラン2025の実施状況

- 〈阪神高速すぐログ〉サービスの開始 …… 4
- 〈大阪・関西万博〉関連プロジェクト …… 5



お客さま満足度調査(2025年度)

- お客さま満足度調査(2025年度)の実施内容 … 6
- お客さま満足度調査(2025年度)の概要 …… 7
- 調査結果を踏まえた2026年度の取り組み …… 8



パーキングエリア(PA)の改善

- ① レストラン、売店サービスの充実 …… 9
- ② 快適で使いやすいトイレへの改善 …… 10
- ③ 泉大津PAでのサービス充実 …… 11
- ④ 駐車場の改善 …… 12



安全対策・リニューアル

- ① 逆走・誤進入対策の推進 …… 13
- ② 様々な安全対策の実施 …… 14
- ③ 3号神戸線リニューアル工事(2026春) … 15
- ④ 安全啓発の取り組み …… 16



渋滞対策

- ① 渋滞対策(ハード) …… 17
- ② 割引による交通分散 …… 18
- ③ 渋滞予測情報の発信 …… 19
- ④ 交通影響を最小限にした点検・維持管理 … 20



情報提供の充実

- ① 出発前の情報提供(ホームページ) …… 21
- ② 出発前の情報提供(阪神高速はしれGo!) … 22
- ③ LINE公式アカウントによる便利な情報発信 23
- ④ HPやSNS等による情報発信の充実 …… 24



地域連携・地域貢献

- ① 企画割引 …… 25
- ② 沿線地域との共同キャンペーン …… 26
- ③ ETCスマート割 …… 27
- ④ 沿線地域の魅力発信 …… 28
- ⑤ ライトアップによる賑わい創出 …… 29
- ⑥ 地域貢献の取り組み …… 30



防災関係の取り組み

- ① 防災対策(ハード) …… 31
- ② 防災対策(ソフト) …… 32



その他

- ① ETC専用料金所の拡大 …… 33
- ② 建設事業の推進 …… 34
- ③ 建設事業に関する情報発信 …… 35





## 2025年度の取り組み ①

阪神高速の**ETC利用履歴**を、お手元のスマホなどで**確認できる**サービスを2025年4月に開始しました!



阪神高速すぐログ  
(阪神高速ETC利用履歴提供サービス)って?

阪神高速道路をETC無線通行されたお客さまに、走行後約30分  
(他社との合併料金所の場合は約1時間半)で利用履歴を提供するサービスです。

ご登録  
年会費

0円

ご登録は無料  
年会費もかかりません



事前に登録したメールアドレスに  
利用履歴を自動で送付



阪神高速LINE公式アカウント  
からも利用履歴が確認できます

さっき走った分が  
もう見られるんだね!  
ETC利用履歴発行プリンタの  
設置場所まで  
行かなくていいから  
手軽に確認できて助かるな。





## 2025年度の取り組み ②

**大阪・関西万博**成功へ、阪神高速も全力で。万博関連プロジェクトにより、**新しい移動体験**をお届けしました。



### ① 会場へのアクセスルートの整備



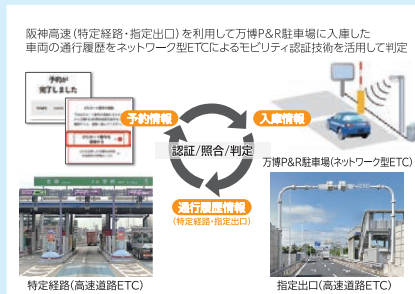
建設中の淀川左岸線(2期)区間をシャトルバス・タクシー専用道として開放し、定時輸送を支援。

### ② 自動運転シャトルバスへの支援



合流部の他車両や、道路上の障害に関する情報を、道路側から自動運転バスに配信し、安全・快適な自動運転走行を支援。

### ③ 指定ルート利用でP&R駐車料金の割引



P&R駐車場等にETCを整備し、指定ルート利用者のP&R料金を割引。

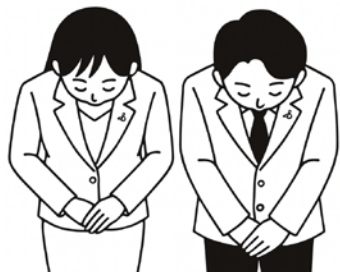
### ④ 関西のおトクな情報提供



関西周辺の高速道路各社と連携して、観光情報やおトクな高速道路情報を提供。また、「るるぶ特別編集」を発刊し、関西各地をめぐる観光ルートを紹介。

最新技術から情報提供まで、阪神高速のサポートで安心して大阪・関西万博に行けました!





## 「声」をカタチに。調査へのご協力、ありがとうございました!

阪神高速グループでは、道路サービスの品質向上によるお客さま満足度の向上を目指し、2006年度から毎年度、阪神高速をご利用のお客さまを対象に満足度調査を実施しています。いただいたお客さまの声はグループ内で共有し、経営やサービスの改善・向上に役立てています。



2025年度は下記3つの方法でお客さま満足度調査を実施しました。

### 経年調査

〈調査期間〉

2025年6月2日(月)～6月27日(金)

〈調査方法〉

Webアンケート(PC・スマホ)

〈調査内容〉

総合的な満足度  
各項目の満足度および不満要因

〈回答数〉

8,867件

### 追加調査

〈調査期間〉

2025年7月15日(火)～7月28日(月)

〈調査方法〉

Webアンケート(PC・スマホ)  
※経年調査で協力同意をいただいた方

〈調査内容〉

経年調査で聞いた項目の深掘り  
具体的な取り組みの効果検証など

〈回答数〉

2,510件

### 訪問ヒアリング

〈調査期間〉

2025年5月9日(金)～6月25日(水)

〈調査方法〉

阪神高速をご利用いただいている  
企業・団体様を訪問し、ヒアリングを実施

〈調査内容〉

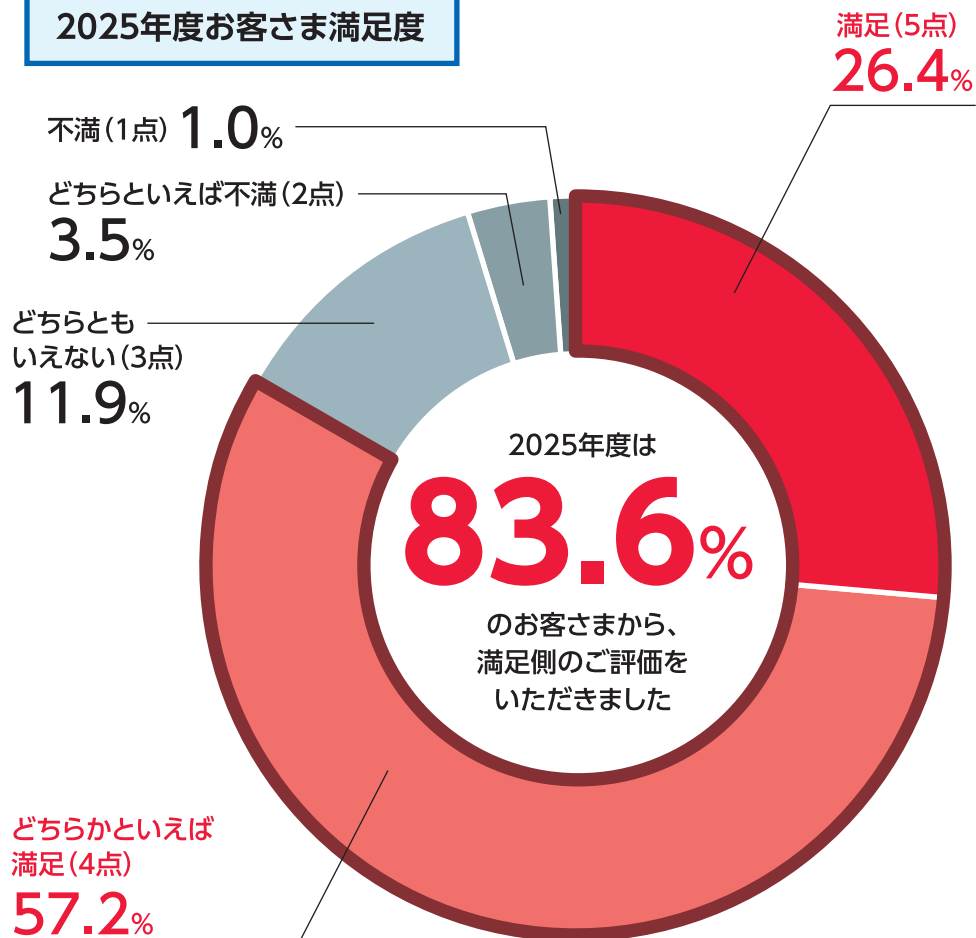
- 大阪・関西万博の開催に伴う  
インバウンド対応
- 高速道路における二輪利用者の動向



# おかげさまで〈2025年度お客さま満足度調査〉の結果、 総合満足度は5点満点中「4.0」でした! ※2024年度の総合満足度:4.0



## 2025年度お客さま満足度



## 調査の概要

〈ご回答者数(車種別)〉



〈設問項目の前年度比較〉

設問項目		2025	2024	前年度比較
走りやすさ 安全性 快適性	路面の管理状態	4.17	4.19	-0.02
	事故・故障車・落下物への対応	4.23	4.24	-0.01
	安全対策	4.00	4.06	-0.06
	目的地までの所要時間	3.82	3.79	+0.03
スタッフ対応	通行止め工事	3.79	3.85	-0.06
	料金所スタッフの対応	4.27	4.34	-0.07
	出発前の情報提供	3.98	3.95	+0.03
情報の提供	異常気象時の事前広報や道路情報	4.05	4.08	-0.03
	通行止め・車線規制の事前広報	4.01	4.08	-0.07
	入口前の情報提供	3.97	3.97	0.00
	高速走行中の情報提供	4.01	4.03	-0.02
お客さま対応	阪神高速お客さまセンターの対応	4.30	4.23	+0.07
パーキング エリア	阪神高速のPA数や設置箇所	3.61	3.60	+0.01
	各PAのトイレ	4.31	4.26	+0.05
	各PAの休息スペース	4.16	4.14	+0.02
	各PAの販売サービス	3.82	3.83	-0.01
	各PA従業員の接客対応	4.18	4.20	-0.02

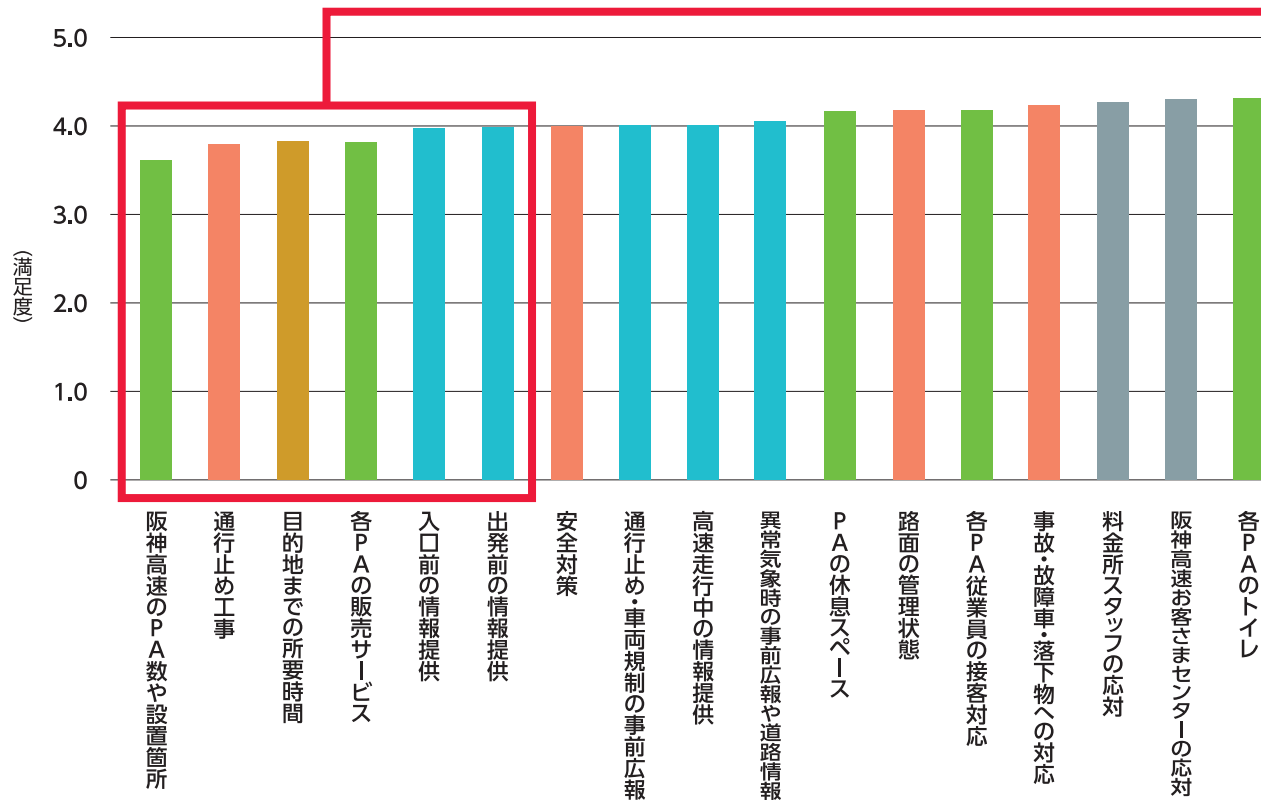
※赤太字は4点以上の評価を得た項目



お客さまの声をもとに、改善項目に着目し、  
お客さま満足の向上を目指します。



お客さま満足度調査(2025年度)の結果を踏まえ、相対的に満足度が低い項目に特に着目して、2026年度もお客さま満足のさらなる向上に取り組んでいきます。



〈注力する項目〉

パーキングエリア(PA)の改善



安全対策・リニューアル



渋滞対策



情報提供の充実



次のページから、  
取り組みを  
具体的に  
ご紹介します。



パーキングエリアでの休憩時間も、もっと楽しめたらいいなあ。

年間通じて多彩なイベント・フェアを実施。快適な休憩をサポートします。



**2026**  
の取り組み

レストランフェアやPAイベントの開催

click!

阪神高速のPAでは、より快適で楽しい時間を  
お過ごしいただけるよう、2026年度も季節ごとの  
フェアや各種イベントを開催する予定です。  
売店では、様々なお土産も販売しています。



中島PA  
(神戸方面行)

2025年度のレストランフェアの例



売店のお土産



「ほっと処(しょ)」をコンセプトに、お客さまに  
「ほっ」としていただける PAづくりを心がけています。  
ぜひPAやイベントにお越しください!





最近、トイレがきれいうれしい。

トイレのバリアフリー化を実施。より快適で使いやすいPAへ。



多様なお客さまにご利用いただきやすいトイレを目指し、様々な改善を実施。お客さま満足度も年々向上してきました!

### トイレのリニューアル

2005年の民営化以降、計画的に改修を進めてきました。



2024年度 泉大津PAの例

### バリアフリートイレの機能分散化

バリアフリートイレへの利用集中を避けるため、改修と合わせ、一般トイレ内にもオストメイト用や乳幼児用等の各種設備・機能を分散配置しています。



オストメイト付



大型ベッド付

2024年度 中島PA(神戸方面行)の例

機能分散化は4箇所のPAで完了しました! 今後も計画的に取り組んでいきます。



2026  
の取り組み

### 朝潮橋PAのバリアフリー化工事

2027年度完成を目指し、朝潮橋PAトイレのバリアフリー化工事を進めていきます。

( トイレの各種設備・機能の分散化/  
バリアフリートイレの利用集中緩和/  
入口段差解消 )



トイレ入口の段差(改修前)

その他、全PAで以下の改善を実施してきました。

- 和式トイレの洋式化
- エアコンの設置
- 蓋付きサニタリーボックスの設置 (男性用・女性用・バリアフリートイレ)

# 泉大津PA(海側)11階には、大阪湾を眺めてゆったりできる展望ルーム。独自性のあるサービスをさらに充実。



2026  
の取り組み

## 3階地域情報発信スペースの整備

万博PRブースの跡地を活用し、  
地域情報発信場所を整備します!



PAに行くのが  
楽しみだね!



万博期間中の  
PRブース  
(※現在は終了)



2026  
の取り組み

## 11階展望ルームでの新たな取り組み

ここでしか買えない商品を販売する自販機など、  
さらに独自性のあるサービスを充実させていきます!



2025年12月にピアノ設置しました!(土・日・祝に演奏可能)



周辺地域の情報を発信

引き続き、ワクワクする  
商品販売などに  
取り組んでいきます!



様々な  
自動販売機を  
設置



大型車のお客さまも、より使いやすく。  
快適な利用のため駐車スペースの改善を進めています。



### 泉大津大型専用PAの整備

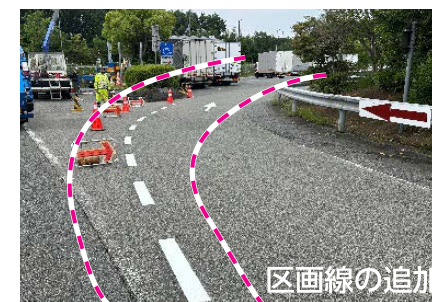
大型車駐車マスの不足への対応として、2022年には、4号湾岸線 (南行) に、泉大津大型専用PAを新設しました。



大型車専用  
(13台)

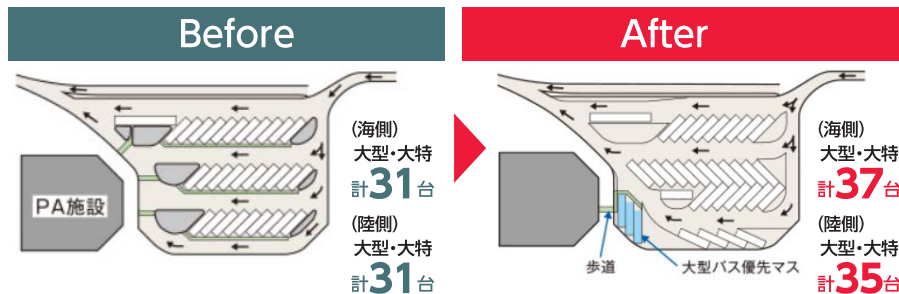
### 前開PAにおける駐車場区分の明確化

大型車・小型車それぞれの駐車場を明確にご案内するよう2025年に改善しました。



### 泉大津PAの大型車駐車マス増設

2024年には、泉大津PAの駐車場を大幅改良。大型車駐車マスを計10台分増設しました。



### 駐車場のご利用方法の案内強化

2025年度は、駐車マナー動画の公開や、横断幕の追加設置を行いました。



横断幕

泉大津PAの例

**大型車駐車マス 小型車止めないで!**  
トラック等のお客さまが休憩できず、大変お困りです。ご協力をお願いします。





事故につながるような逆走や誤進入を防いでほしいな。

逆走・誤進入対策を強化。皆さまがより安心して走れる高速道路へ。



2026  
の取り組み

### 逆走重点対策箇所における取り組み

誤って出口から進入することによる逆走事故を防ぐため、重点対策箇所（**5** 甲子園浜出口、**11** 出入橋出口、**15** 芦原出口、**17** 北津守出口）において、2026年度以降さらなる逆走対策を進めていきます。

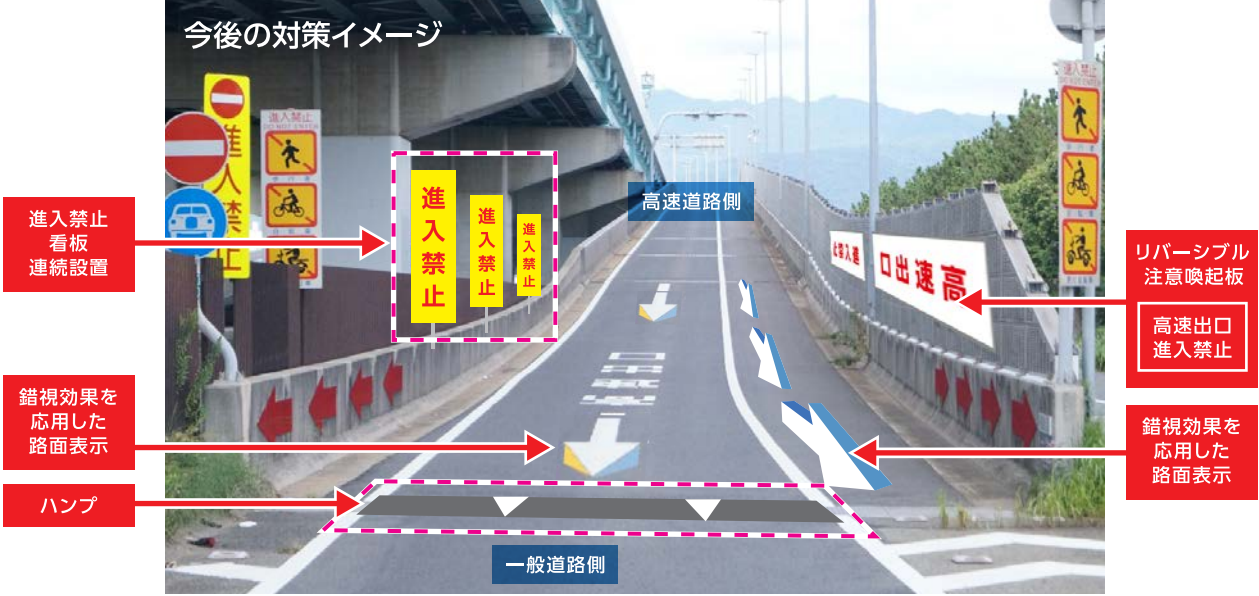


2026  
の取り組み

### 誤進入検出・警告装置の整備拡大

原付、自転車、歩行者が誤って高速道路に入った際に、音や電光掲示板で警告し、誤進入を防止します。

今後の対策イメージ



※関係機関協議や現地条件の精査、実道での設置状況、一部の技術の検証等を踏まえ、見直すことがあります。



誤進入検出・警告装置



行先を間違えないように、一目でわかるような案内がほしいな。

複雑な分岐部をより分かりやすくご案内するため、カラー舗装の導入等の改善を進めています。



#### 4 天保山入口での誤進入・行先間違い対策

誤進入の特に多い天保山入口は、看板の改善やカラー舗装により、一般道との区別や分岐部での行先が分かりやすくなりました。

分岐点での行先間違い対策



一般道と高速道路の案内改善



#### 32 箕谷出口での行先間違い対策

カラー舗装を行うことで、高速道路本線と出口の分岐が分かりやすくなりました。



# 3号神戸線の安全性を高めるリニューアル工事。 より安全・快適にご走行いただけるようになります。



2026  
の取り組み

## 第二神明道路(須磨)～阪神高速3号神戸線(湊川)及び 湾岸(垂水)線 リニューアル工事

3号神戸線(月見山～湊川)や湾岸(垂水)線の老朽化に伴い、リニューアル工事を実施します。  
舗装や継手の補修により、安全性・走行性の向上と沿道環境の改善を図ります。

### 工事広報ポスター

### リニューアル工事の内容

3号神戸線(月見山～湊川)は供用50年以上、湾岸(垂水)線も25年以上が経過し、老朽化が進行しています。舗装や伸縮継手を補修し、安全性・走行性の向上と沿道環境の改善を図ります。

#### 構造物の長寿命化

高性能防水と部分打替により、床版の長寿命化を図ります。

#### 安全性・走行性の向上、周辺環境の改善

広範囲の舗装打ち替え等により、平坦性を回復させ、安全性・走行性を高めます。

#### より見やすい案内標識への取り替え

明るく反射する標識に取り替え、夜間の視認性向上を図ります。  
また、案内標識のレイアウトもよりわかりやすく改善します。

### お客さまへの影響軽減の取り組み

特設サイトや道路上の情報板で、う回ルートの所要時間比較情報を提供します。工事期間中のみご利用いただけるう回乗継ルートも設定します。

#### う回ルート 所要時間比較情報

特設サイトでは、複数ルートの最新の所要時間比較が可能です。

#### 乗継出入口のご案内

工事期間中に利用できる出入口や、渋滞回避のう回乗り継ぎ、渋滞予測などをご確認いただけます。

工事特設サイト



# 安全・安心・快適を支えるため、 様々な安全啓発にも取り組んでいきます。



## 安全運転啓発キャンペーン

ドライバーや近隣住民のみなさまに向けて、関係機関と協力し、安全運転啓発運動を行っています。



2025年 おおさか交通安全 ファミリーフェスティバル



2025年 甲子園キッズフェスタ

## SNDプロジェクト



「STOP! NAGARA DRIVING PROJECT」(SNDプロジェクト)は、高速道路でのながら運転やあおり運転をなくし、事故ゼロを目指す交通安全啓発活動です。西日本高速道路株式会社、阪神高速道路株式会社、本州四国連絡高速道路株式会社、株式会社エフエム大阪の4社が連携し、継続的に取り組んでいます。



## 安全啓発動画公開

名探偵サカガミ YouTube



File.01 誤進入はナビの誘い



File.02 招かれざる逆走

2026  
年は続編を  
公開予定



渋滞ポイントを改良して、ストレスなく走れる道にしてほしいな。

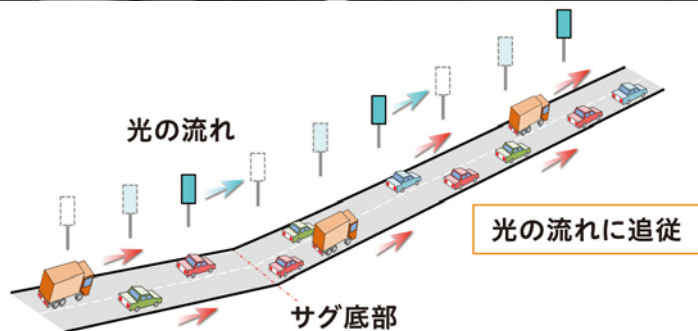
渋滞の発生しやすい箇所において、快適な走行ができるように努めていきます。



2026  
の取り組み

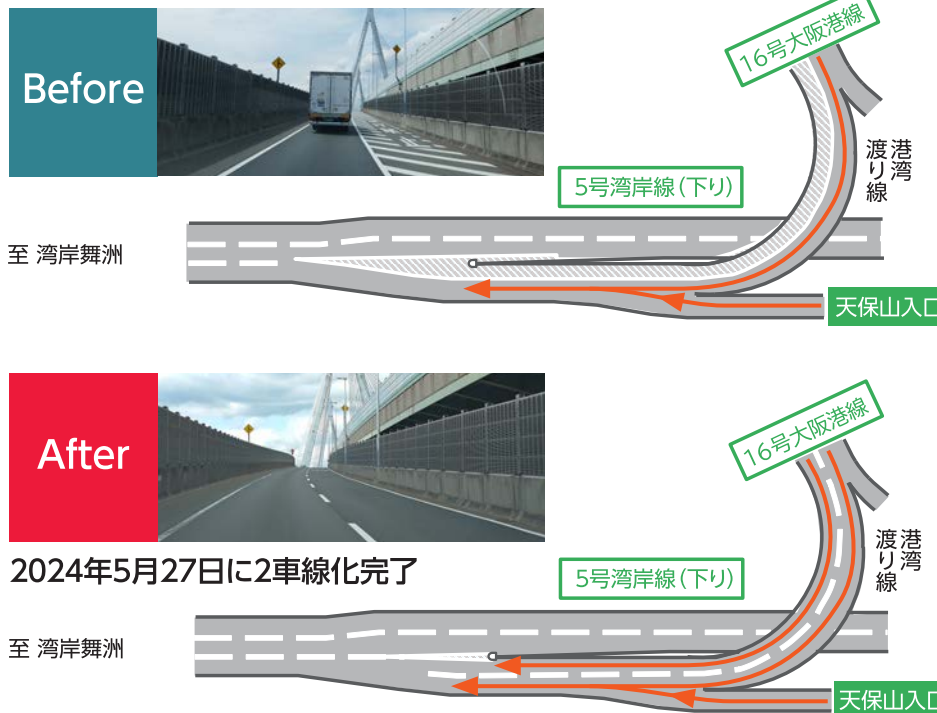
### 速度回復誘導灯

速度低下しやすい上り坂や合流部において、速度回復誘導灯(5箇所)を導入し、渋滞を緩和させています。  
2026年度には、これまでの運用結果を踏まえ、AI技術を活用したより効果的な点灯パターンを試行していきます。



### 5号湾岸線との合流部の改良

万博会場方面への交通量増に対応するため、1車線の天保山JCTの容量拡大(2車線化)を実施。





渋滞が減って予定どおりに目的地に着けるといいな。

割引により渋滞を『減らす』工夫で、快適な移動を支えます。



都心部への交通集中を緩和するために、大阪、神戸にて都心流入割引・都心迂回割引を実施しています。ETC対象

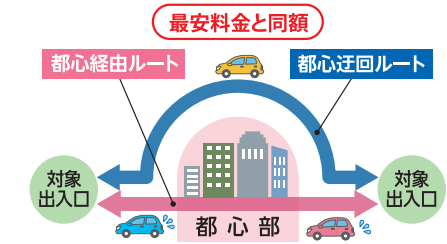
大阪都心迂回割引

神戸都心迂回割引

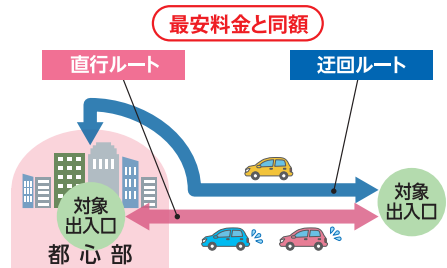
割引対象エリアの出入口間を下図の都心迂回ルートで利用した場合、起点・終点間の最安料金と同額になります。※ETC車対象



都心迂回割引イメージ



都心流入割引イメージ



※1 新名神高速道路の高槻ICを含む。名神高速道路の吹田IC・久御山淀ICを除く。

※2 第二京阪道路以外の道路から、八幡宮田辺JCT、久御山JCTまたは巨椋池本線料金所を經由して、第二京阪道路を走行する場合は、ETC2.0車のみ対象。

その他割引制度や、対象出入口等の詳細はこちらをご確認ください。

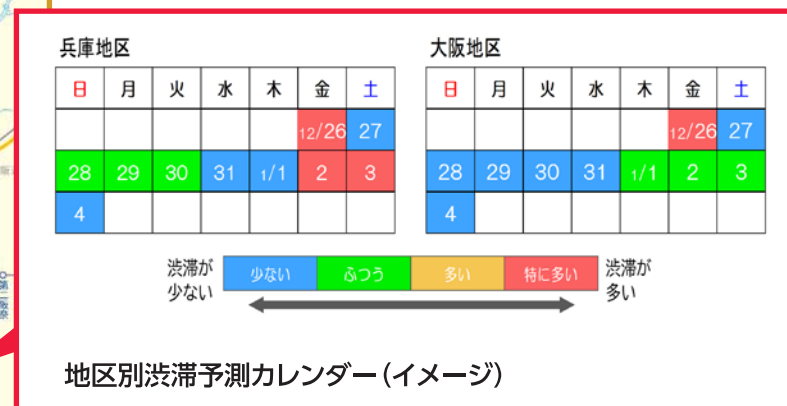


# 長期休暇中、渋滞を避けてご利用いただくための 情報提供を行っています。



## 長期休暇前の渋滞予測情報

ゴールデンウィーク・お盆・年末年始等の期間を対象に、渋滞予測情報をHPで提供しています。



帰省のラッシュを  
少しでも避けられて  
助かるね。



迅速な応急処置や夜間工法により、規制時間を短縮。  
安全で快適な走行を支えます。



### ポットホールの応急処置

短時間の補修で規制を最小限にし、  
交通への影響を抑えられます。



### ドクターパトを活用した点検

交通規制をせずに点検することが  
できるため、通行への影響を軽減します。



### 低騒音舗装撤去工法

夜間工事ができるため、  
昼間の規制を削減できます。





渋滞情報を見やすく簡単に確認できるホームページがいいな。

阪神高速HPを全面刷新。渋滞情報への利便性と快適性を向上しました。



「ホームページ」のご案内

当社ホームページ(ドライバーズサイト/企業情報サイト)は、2024年12月に全面リニューアル。  
渋滞情報や工事情報をリアルタイムで情報発信しています。



より見やすく



より調べやすく



よりわかりやすく



路線の混雑状況をわかりやすく  
○×△により表示しています  
詳細が知りたい場合はクリックを

【もっとも早い】【もっとも近い】  
【もっとも安い】【乗継が少ない】等  
お客様の優先度にあわせてルートをご提案

混雑状況等のライブ映像を  
確認したい方はコチラ  
全17箇所がご確認いただけます



道路交通状況をいち早く手に入れ、余裕を持って出かけたいな。

「阪神高速はしれGo!」で最新の所要時間を共有。スムーズな移動をしっかりと支えます。



2026  
の取り組み

## 「阪神高速はしれGo!」の更新間隔改善

「阪神高速はしれGo!」の情報更新間隔を**5分毎**→**1分毎**に改良する取り組みを進めます。

交通情報 料金・ルート検索  
阪神高速  
はしれ  
GO!



モバイル・PC向け交通情報サービス「阪神高速はしれGo!」は、最新の渋滞・規制情報やライブカメラ映像を提供し、お客さまの安全で円滑な走行と、適切なルート選択をサポートします。

機能  
1

### 阪神高速道路のリアルタイム情報提供

出入口指定で24時間、交通情報と最短ルートを検索

機能  
2

### お知らせメール機能

マイルート登録で所要時間などを指定時刻にメール通知

機能  
3

### ETC料金検索機能

出入口指定でETC料金を簡単検索・比較

# LINE公式アカウントを通じて、阪神高速の道路情報などを分かりやすく、タイムリーにお届けします。



LINE 阪神高速 LINE 公式アカウント  
**友だち募集中!**

QRコードから友だち追加  
またはIDでかんたん追加  
ID : @hanshin-exp

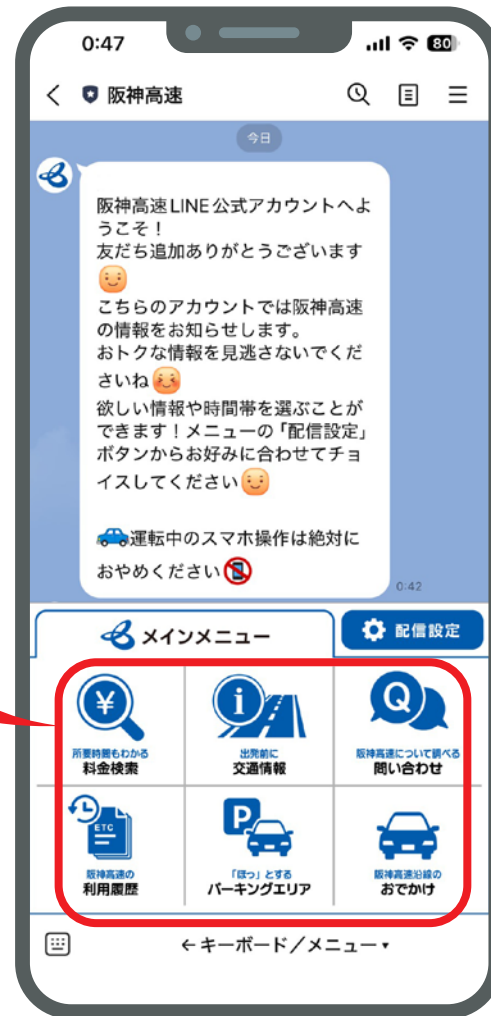


click!



アイコンをタップすると、  
メニューに対応した  
コンテンツが  
表示されます。

**阪神高速すぐログ**  
連携で利用履歴を  
トーク画面で確認



トーク画面で  
**料金を簡単検索**

**配信設定**で  
お好みの情報だけをお届け

**交通情報**  
をすぐに確認

**お得情報や  
クーポン**  
の配信

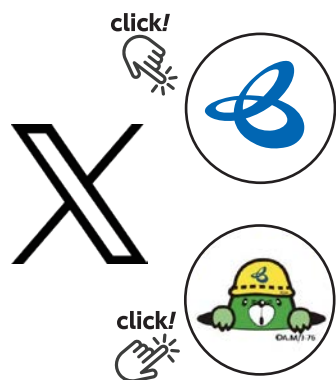
キャンペーン情報などを  
プッシュ配信でいち早くお届け!  
ぜひ友だち追加をお願いします!



ホームページやSNSを通じて、阪神高速の事業や取り組みを分かりやすく積極的に発信します。



安全啓発やメンテナンス作業の裏側など様々な動画を配信中!



阪神高速  
@hex\_info

お客さまにお知らせしたい「工事情報」や「交通情報」を発信しています!

阪神高速  
(お.とく情報)  
@hex\_otoku\_info

阪神高速のキャンペーン情報やいろいろな話題を発信中!



2026  
の取り組み

2026年度は公式ブログをスタート予定です。ぜひチェックしてくださいね!

その他のメディア

その他にFacebookやラジオ番組、季刊誌等で阪神高速の旬な話題をご紹介します!



2026年度も「#コージくんともぐる阪神高速」をはじめ、身近に感じてもらえる情報を発信予定です!





楽しい企画やおでかけパスでますますお出かけが楽しくなるね!

お客さまに楽しんでいただけて、地域活性化にもつながる企画を実施していきます。



2026  
の取り組み

2025  
実施例

今年度もおトクな企画割引を実施します



- 土・日・祝限定で阪神高速の指定エリアが1日定額で乗り放題になる周遊パス商品
- 大阪周遊コース・神戸周遊コースが対象の沿線地域の人気観光施設と連携した入場券とのセットプラン



©A.M/Rf-61

2026年度の企画の詳細はHPやSNSでお知らせします。お楽しみに!!



■ 阪神高速を使ったおでかけがおトクになるキャンペーン



■ 高速道路周辺や指定スポットを巡りながら謎を解く体験型ゲームイベント





自治体との共同イベントで沿線地域への興味が深まったわ!

2025年度は、沿線地域と連携したグルメクーポンの販売やPAでのイベントを実施しました。



2026  
の取り組み

今年度も、皆さまに楽しんでご参加いただける企画を準備中です!

2025  
実施例



2市1町の地元グルメ38店舗で使えるクーポンとご当地グッズ入りBOXを販売



セット内容

- 1 グルメクーポン券
- 2 2市1町のご当地キャラキーホルダー
- 3 商品引換券



今後も沿線の各自治体や事業者との連携を助け、地域活性化に取り組んでいきます。



「阪神高速おでかけパス」とのセットプラン限定で、東大阪の商店街をお得に巡るクーポンを販売



泉大津PA(海側)11階で地域特産品販売、ゆるキャラ交流会、音楽ライブやワークショップなどが楽しめる地域連携イベントを開催





お出かけがスマートでお得になってうれしいわ。

阪神高速の混雑回避×駐車場の予約・利用で、駐車料金がお得に!



2026  
の取り組み

ETCスマート割の提携駐車場を拡大予定!



ETCスマート割

**ETCで、  
もっとスマートに、  
もっとお得に**

予約決済サービスと連携した「ETCスマート割」実証実験

# ETCスマート割



■現在、駐車場予約サービス「リザパー」と連携して「リザパー×ETCスマート割」を展開中。

**駐車料金が最大70%OFFに**

「ETCスマート割」対象駐車場(現在2か所)

信濃橋駐車場

大開第2駐車場

2026年度は提携駐車場の拡大のほかよりスマートでお得に進化していく予定です!

ご利用  
方法

STEP 1 駐車場予約/  
ETCカード登録



STEP 2 阪神高速を  
指定条件で利用



STEP 3 駐車場を  
利用



STEP 4 後日駐車場料金が  
割引



# 動画配信や交流の場を通じて、 阪神高速沿線の魅力と楽しさを発信します。



阪神高速を使ったワクワクと沿線地域の魅力伝えるSNSコンテンツ



大阪文化の力で、発見・創造・発信が生まれる交流の場を提供します。



阪神高速を、写真でも楽しんでいただき、  
沿線地域の魅力発信につなげます。



「阪神高速のある風景」  
をテーマに開催する  
フォトコンテストへぜひ  
ご応募ください!



「阪神高速のある風景」第5回フォトコンテスト受賞作品



今年度も阪神高速では天保山大橋や中之島橋脚などをライトアップ。水辺を彩る光の演出で、地域の賑わい創出に貢献します。

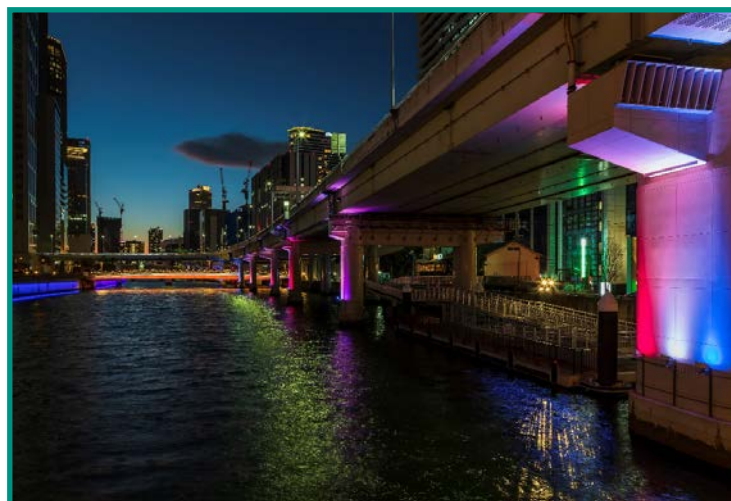


～大阪の夜をもっと魅力的に～ 阪神高速ライトアップ

2025年度は大阪・関西万博の開催に合わせ、天保山大橋と中之島橋脚で特別ライトアップを実施しました。



天保山大橋の万博特別ライトアップ



中之島橋脚の万博特別ライトアップ

カラフルな光がとってもきれいで、夜の橋がキラキラしてるね。



# 学校への出前講座や環境活動を通じ、 地域とともに未来を育む取り組みを進めています。



## 出前講座等の取り組み

阪神高速では、地域のみなさまとのつながりを大切にしています。  
イベントを通じたコミュニケーションなど、地域貢献の取り組みを継続していきます。

click! 出前講座



click! 横断幕再生プロジェクト〈Re:loop阪神高速〉（活用例：小学校の卒業制作）



「使用済み横断幕」を有効活用いただける企業・団体を募集し、無償でお譲りしています。



横断幕を使用したコインケース

阪神高速は  
地域貢献や  
環境保全活動に  
取り組んでいます



生物多様性を育む  
森づくり(尼崎の森)

5号湾岸線に隣接する兵庫県立  
尼崎の森中央緑地で「阪神高速  
グループの森づくり活動」を  
行っています。

# 災害非常時の安全確保と早期再開を目指して 防災設備の整備を継続しています。



## 避難行動補助灯の設置

火災発生時、避難行動を補助する  
灯具を整備しています。



31号神戸山手線  
神戸長田トンネルにて運用開始中

32号新神戸トンネル(南行線)にて  
2027年度の運用開始を目指し  
工事を進めています。

## 橋梁耐震補強工事

大規模地震時に  
速やかに復旧できるよう、  
さらなる補強を進めています。

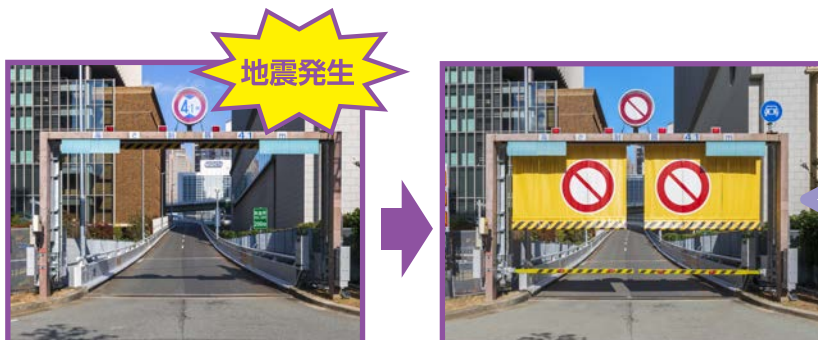


万が一の時も  
しっかり  
守ってくれるね



## 入口遠隔閉鎖装置の設置

震度5強以上の地震発生時、すみやかに  
入口を閉鎖する装置を整備しています。



2026  
の取り組み

今年度もさらに  
装置の整備を進めていきます!

災害発生時に迅速に対応できるように、  
防災訓練の実施などの事前対策を講じています。



### 各種防災訓練の実施

災害対応の指揮統率/  
被災現場の両面における  
防災訓練を実施

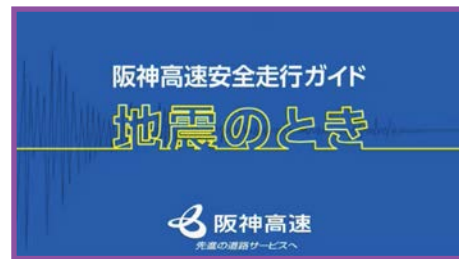


### 動画による 安全啓発

災害時の  
安全行動に  
関する  
動画公開



地震時の  
走行方法



津波浸水区間  
の注意事項



ゆっくり減速し、ハザードランプをつけて  
安全と思われるところに停車、誘導に従って行動



トンネル区間では車を停めずに減速!  
トンネルの外まで走行

動画で  
分かりやすい



日頃の備えが  
大切ね





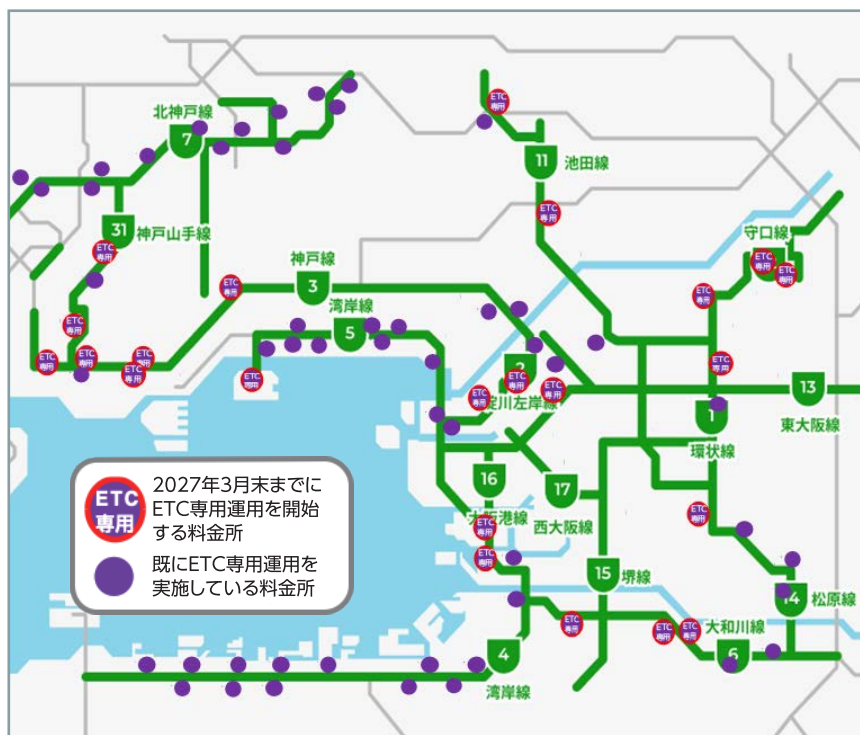
ETC専用料金所を拡大し、  
お客さまの安全でスムーズな通行を実現します。



2026  
の取り組み

### ETC専用料金所の拡大

2026年度中に料金所23箇所をETC専用運用に  
切り替え、累計74箇所の料金所がETC専用になる予定です。



### ETC専用化に向けた継続的な周知・広報

- 各種媒体を用いた周知・広報の継続的な展開
- ETC専用化料金所周辺での案内の充実



### ETC専用料金所にETCが使えない状態で誤って入ってしまったら?

状況により サポート 表示の場合もあります

ETC専用 ETCサポート



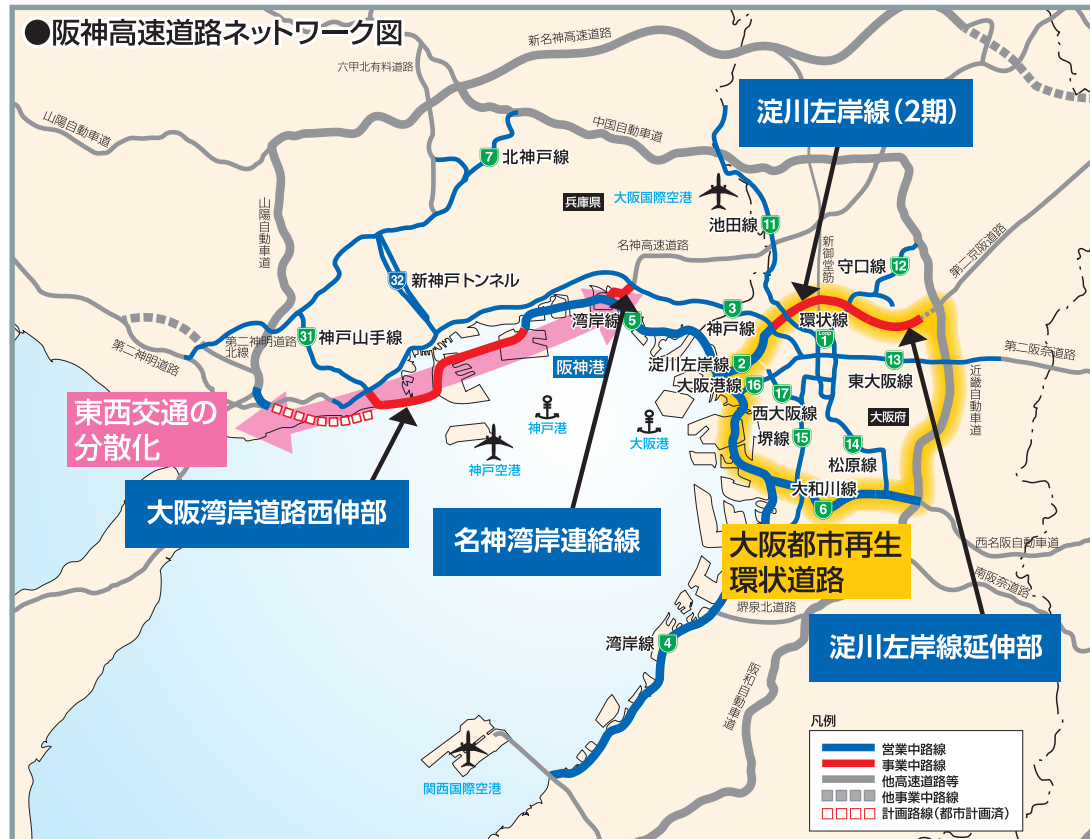
ETCサポート もしくは  
サポート 表示のレーンに進  
んでいただき、係員の指示  
に従ってください。逆走、  
バックは大変危険ですの  
で、絶対におやめください。



# 関西のくらしや経済を支える 高速道路ネットワークの整備を推進します。



4つの路線で、新しい道路の建設を進めています。



路線名	事業中区間	延長
淀川左岸線(2期)	大阪市此花区高見～ 大阪市北区豊崎	4.4km
淀川左岸線延伸部	大阪市北区豊崎～ 大阪市鶴見区緑地公園	7.6km
大阪湾岸道路西伸部	神戸市東灘区向洋町東～ 神戸市長田区西尻池町	14.5km
名神湾岸連絡線	西宮市今津社前町～ 西宮市西宮浜	2.4km

渋滞緩和や  
移動時間の短縮等が  
期待できるね。





イベントや事業紹介動画、アプリ等を通じ、  
建設事業を分かりやすくお伝えします。



### 各種イベントでPR

各地のイベントで、建設事業の  
取り組みを分かりやすく紹介します。

2025年 土木フェスタ



2025年 神戸まつり



### 新たな事業紹介動画を公開

工事の内容や工夫を動画で  
分かりやすく紹介しています。



2026年3月公開

2026  
の取り組み

### 建設事業HPのリニューアル

より分かりやすいホームページに  
リニューアルします!

### ARアプリの公開

「みなと神戸」に架かる未来の橋を、現地で  
ご覧いただけるアプリを公開しています。

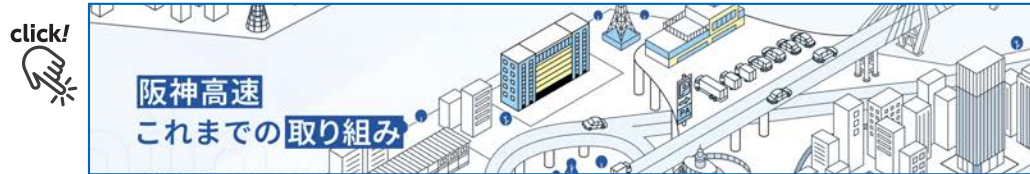


2025年12月公開

\*Google Play および Google Play ロゴは、Google LLC の商標です。  
\*Apple と Apple ロゴは、米国およびその他の国で登録されたApple Inc.の商標です。App Store は Apple Inc. のサービスマークです。



2025年度に開設したホームページ「**阪神高速 これまでの取り組み**」では、  
お客さまのご意見とともに、様々な改善事例をご紹介します。  
2025年度に実施した取り組みは**2026年6月頃に掲載予定**ですので、ぜひご覧ください。



お客さまからのご意見にお応えした改善事例の一部をご紹介します!

5号湾岸線のパーキングエリアを  
大阪方面にも増設してもらいたい。



2025年2月に、中島PA(泉佐野方面行)を  
オープンしました。5号湾岸線をご利用の際は、  
ぜひお立ち寄りください。(2024年度の取り組み)



天保山のところで、高速入口と  
一般道とが区別しづらい。



天保山入口での案内改善を行いました。  
詳しくは本プランの **p.14** をご覧ください。  
(2024~2025年度の取り組み)



高速入口を示すカラー舗装の明瞭化

泉大津PAの大型車駐車場に、  
普通車が停まっているので  
停められない。



駐車マナー啓発の取り組みを行いました。  
詳しくは本プランの **p.12** をご覧ください。  
(2025年度の取り組み)

駐車場のご利用方法の案内強化

2025年度は、  
駐車マナー動画の公開や、  
横断幕の  
追加設置を行いました。



横断幕

泉大津PAの例

**大型車駐車マス 小型車止めないで!**  
トラック等のお客さまが休憩です。大変お困りです。ご協力をお願いします。