




おおさかわんがんどうろせいしんぶ
大阪湾岸道路西伸部
ろっこう きた こまえ
(六甲アイランド北～駒栄)



-  国土交通省 近畿地方整備局
浪速国道事務所
-  国土交通省 近畿地方整備局
神戸港湾事務所
-  阪神高速道路株式会社

計画概要

大阪湾岸道路

神戸淡路鳴門自動車道(垂水ジャンクション)から関西国際空港(りんくうジャンクション)までを結び延長約80kmの自動車専用道路です。

大阪湾沿岸地域の既存幹線道路の交通負荷を軽減し、都市環境の改善を図るとともに、大阪湾沿岸諸都市を有機的に連絡して、都市の活力を向上させることを目的に整備が進められています。



大阪市港区「港大橋」平成30年9月撮影



大阪湾岸道路西伸部 (六甲アイランド北～駒栄)

大阪湾岸道路西伸部(六甲アイランド北～駒栄)は、大阪湾岸道路の一部を構成する道路で、神戸市東灘区から長田区に至る延長14.5kmのバイパス事業です。

阪神臨海地域の交通負荷を軽減し、交通渋滞や沿道環境などの交通課題の緩和を図るとともに、国際戦略港湾である阪神港の機能強化による物流の効率化、災害や事故などの緊急時の代替機能確保等を目的として、平成28年度に公共事業として事業化し、平成29年度に公共事業と有料道路事業との合併施行方式を導入、平成30年度に港湾事業の参画を決定しています。



計画概要

- 路線名 国道2号 大阪湾岸道路西伸部
臨港道路 大阪湾岸道路西伸部
- 区間 自) 神戸市東灘区向洋町東
至) 神戸市長田区西尻池町
- 延長 14.5 km
- 構造規格 第2種第1級(本線部)
第2種第2級(神戸山手線接続部)

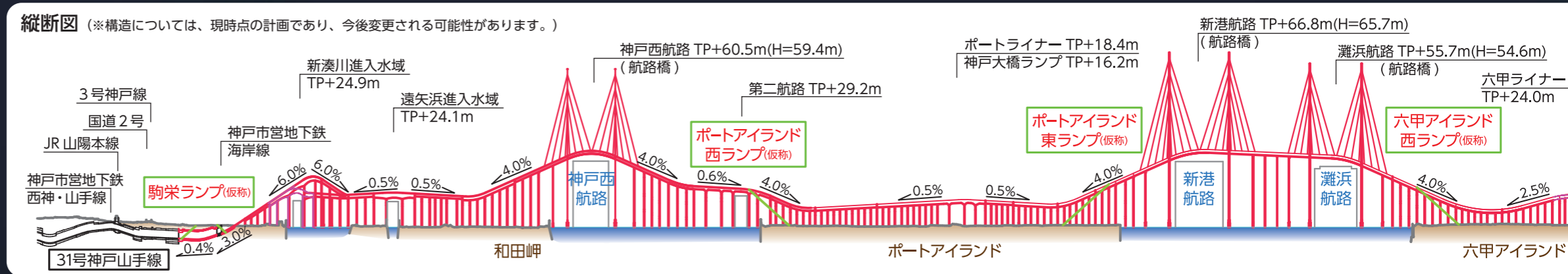
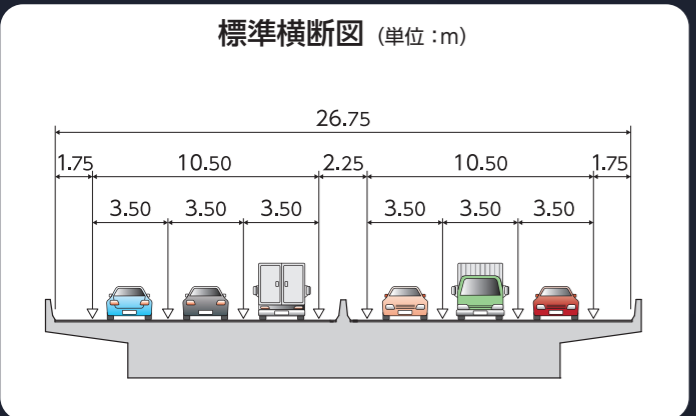
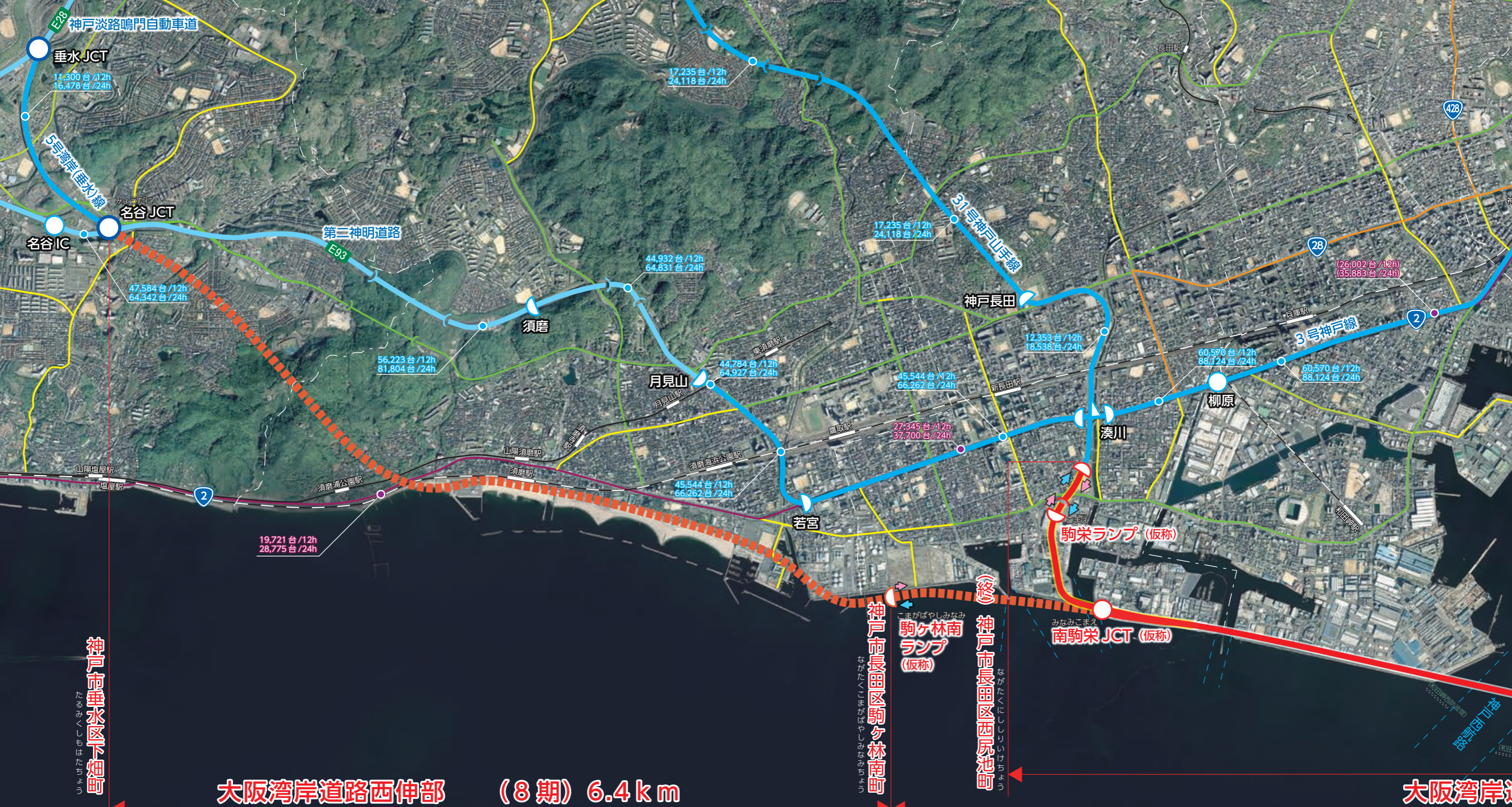
一般道との接続(ランプ)

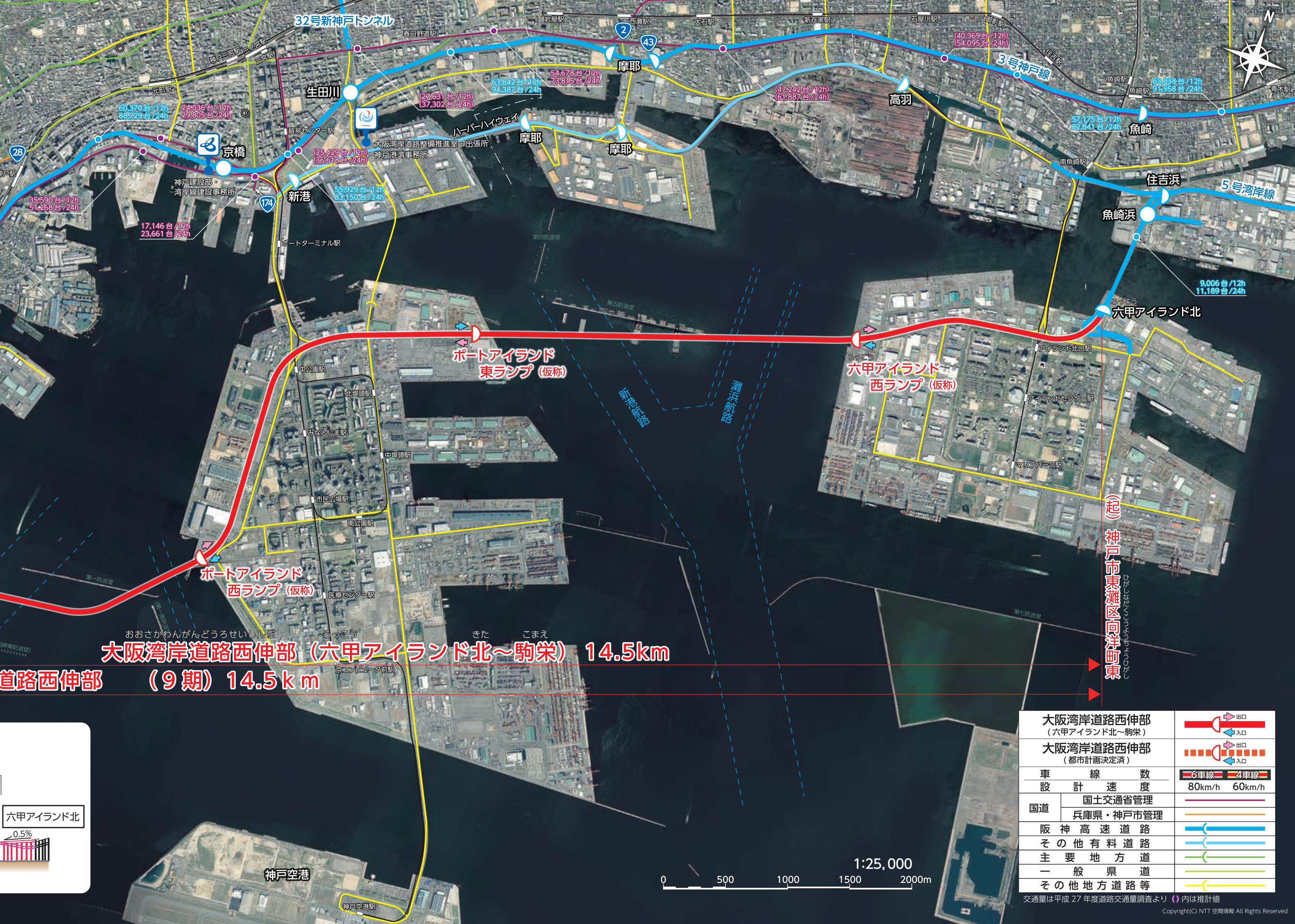
名称	連絡道路	連結の方向
六甲アイランド西ランプ(仮称)	臨港道路	西方向(駒栄方面)
ポートアイランド東ランプ(仮称)	臨港道路	東方向(大阪方面)
ポートアイランド西ランプ(仮称)	臨港道路	西方向(駒栄方面)
駒栄ランプ(仮称)	都市計画道路高松線	両方向

事業の経過

- 平成15年11月 大阪湾岸道路有識者委員会によるPIプロセス導入
- 平成16年6月 アンケート調査実施(～同年7月)
- 平成17年1月 大阪湾岸道路有識者委員会による提言
- 平成21年3月 都市計画決定
- 平成28年4月 事業化
- 平成29年3月 神戸港港湾計画の一部変更^{※1}
- 平成29年4月 公共事業と有料道路事業との合併施行方式の導入
- 平成30年7月 事業評価監視委員会で港湾事業の参画を承認
- 平成30年12月 起工

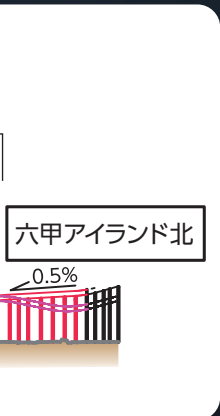
※1 大阪湾岸道路西伸部を臨港交通施設として位置づけ ※2 公共事業と有料道路事業により事業を推進する方式





大阪湾岸道路西伸部 (六甲アイランド北～駒栄) 14.5km
首路西伸部 (9期) 14.5km

(起) 神戸市東灘区向洋町東



大阪湾岸道路西伸部 (六甲アイランド北～駒栄)	
大阪湾岸道路西伸部 (都市計画決定済)	
車線数	6車線 4車線
設計速度	80km/h 60km/h
国道	国土交通省管理 兵庫県・神戸市管理
阪神高速道路	
その他有料道路	
主要地方道	
一般県道	
その他地方道路等	

交通量は平成27年度道路交通量調査より (●) 内は推計値
 Copyright(C) NTT空間情報 All Rights Reserved