

淀川左岸線2期事業



上空から望む海老江ジャンクション



海老江ジャンクションBランプ(淀川左岸線2期→3号神戸線) 架設桁の多軸台車による移動

淀川左岸線延伸部事業



豊崎受電所と本線HB-1～HB-4区間（淀川左岸線2期との接続部）施工状況



豊崎IC（仮称）オンランプ橋梁（河川内部）

万博アクセスルート



海老江坑口付近を通過するシャトルバス



豊崎IC（仮称）を通過するシャトルバス

大阪湾岸道路西伸部事業



騒音防止装置を使用した橋脚基礎（鋼管矢板）の施工状況（六甲アイランド工区）



開削トンネルの施工状況（駒栄工区）

大規模更新事業（湊町）



維持管理用空間を確保するため構築した躯体コンクリートの状況（PN-01）



防食工完了後の鋼製基礎外面状況（PN-01）

大規模修繕事業（阿波座）



改築後（高架下）



改築前（高速上）



改築後（高速上）

大規模更新事業（喜連瓜破）



鋼製箱桁（側径間部）の架設



鋼製箱桁（中央径間部）の運搬

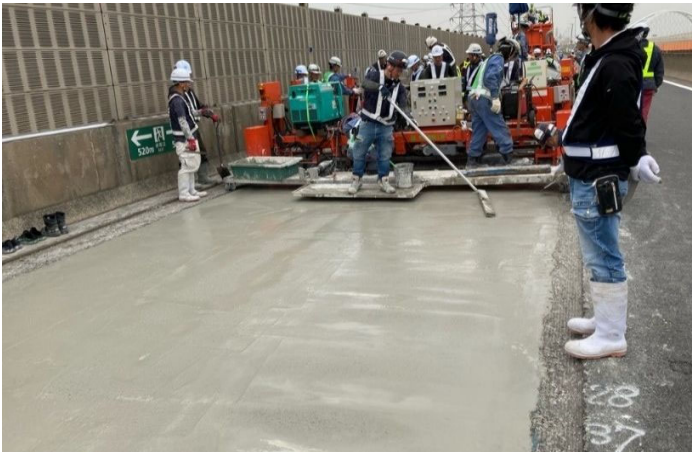
論文No.07 喜連瓜破橋大規模更新工事における鋼製箱桁橋等の架設技術

論文No.13 喜連瓜破橋大規模更新工事に伴う交通影響対策の総括 論文No.14 喜連瓜破橋大規模更新工事における広報施策およびその評価

4号神戸線（大浜～泉大津）リニューアル工事



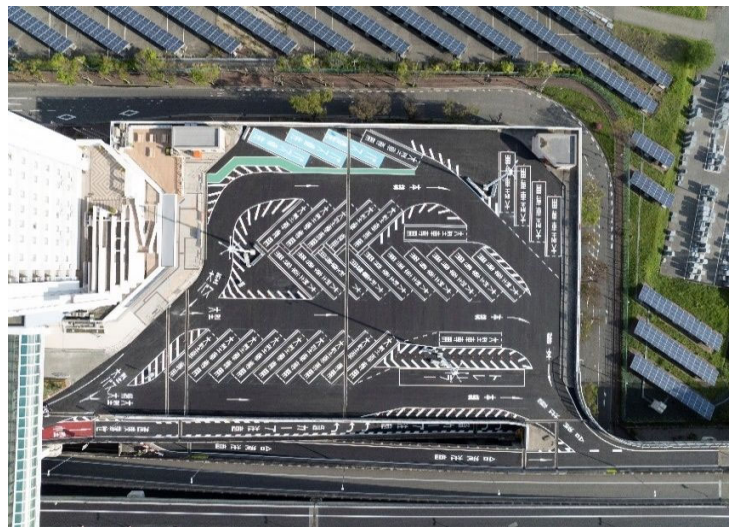
リニューアル工事完了後（助松JCT）



SFRC舗装の施工状況



泉大津PA（陸側）施工前

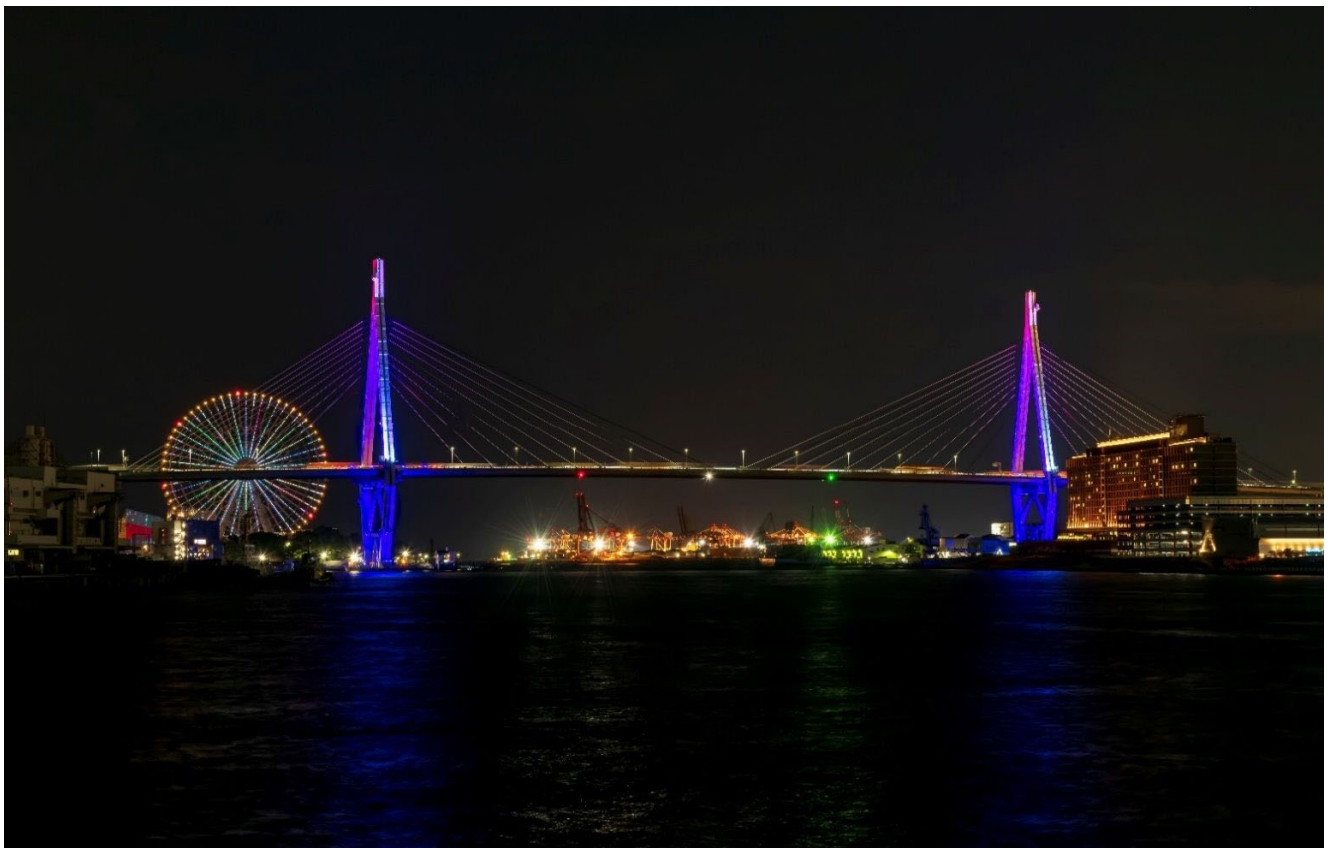


泉大津PA（陸側）施工後

天保山大橋ライトアップ



ライトアップ時（白色）

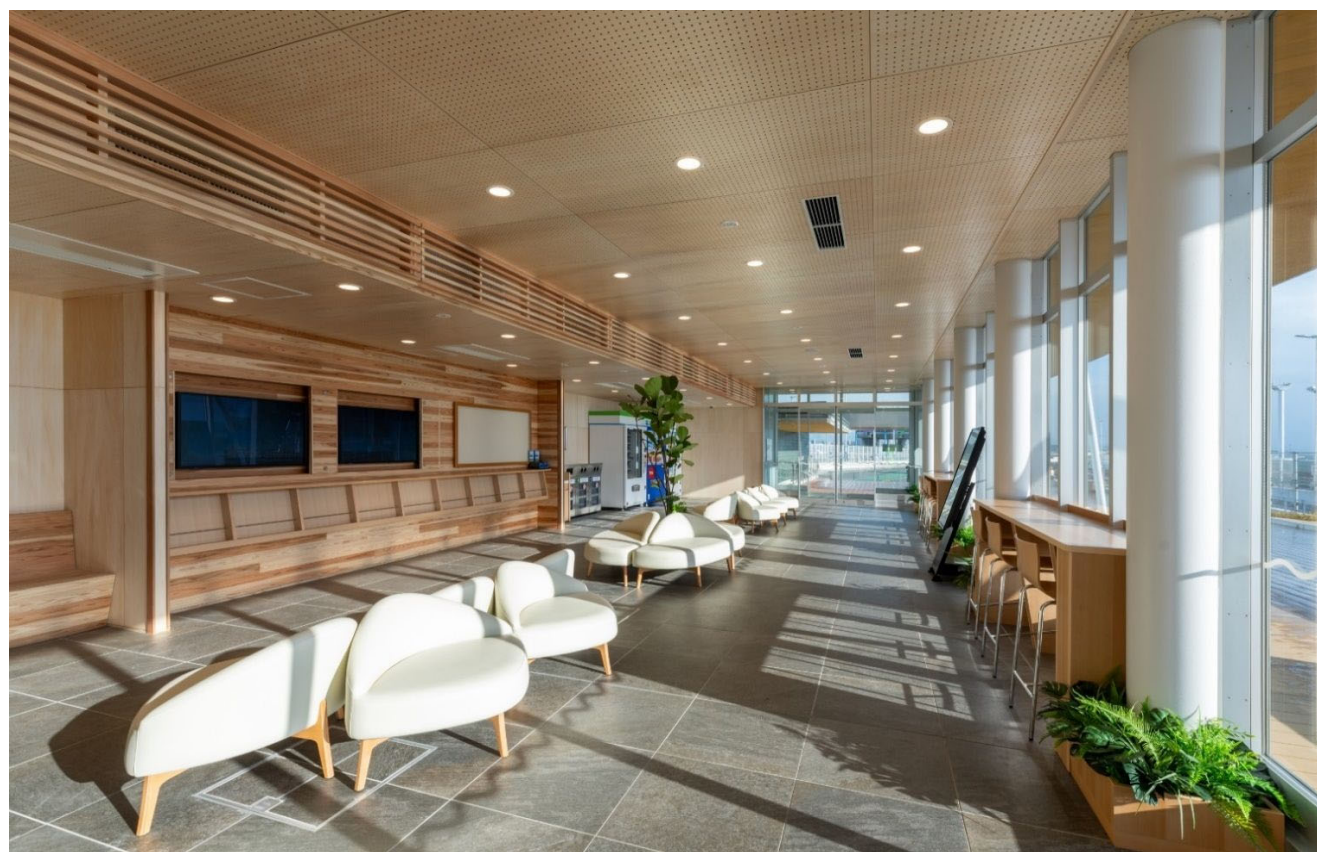


万博をイメージした特別演出

中島PA 5号湾岸線（泉佐野方面行）

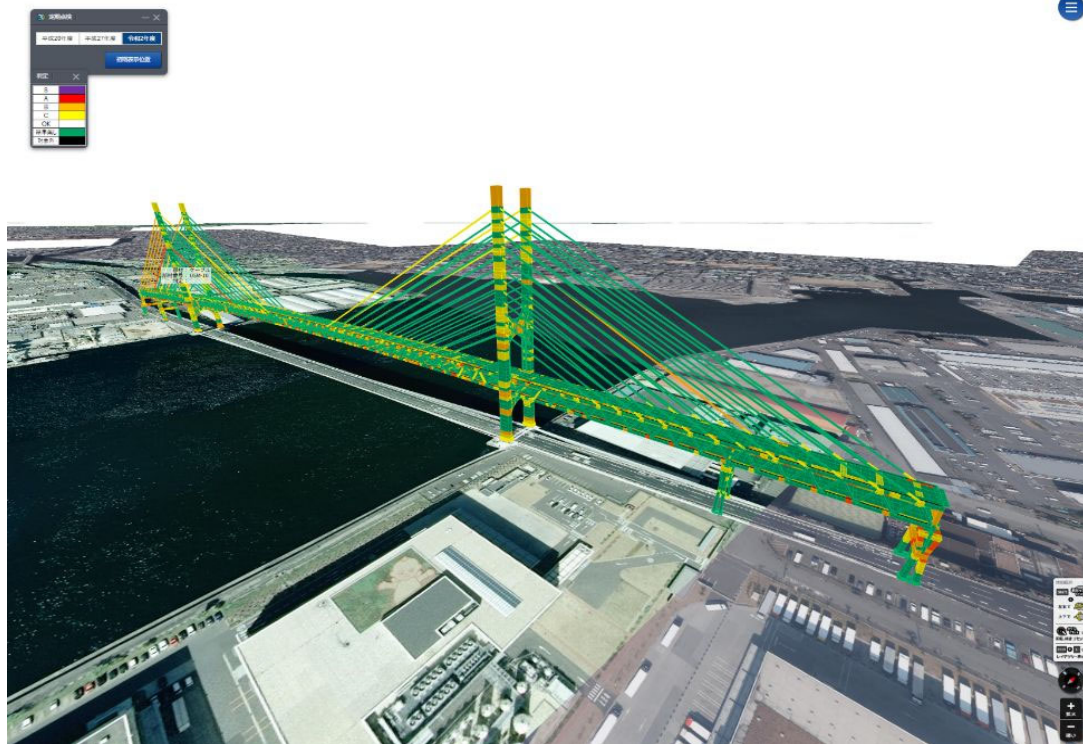


お客さまをお迎えするエントランスゲート

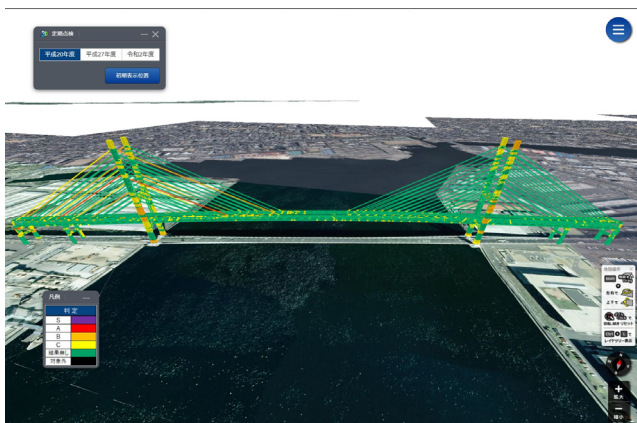


木材を多用した「ぬくもり」の感じられる空間

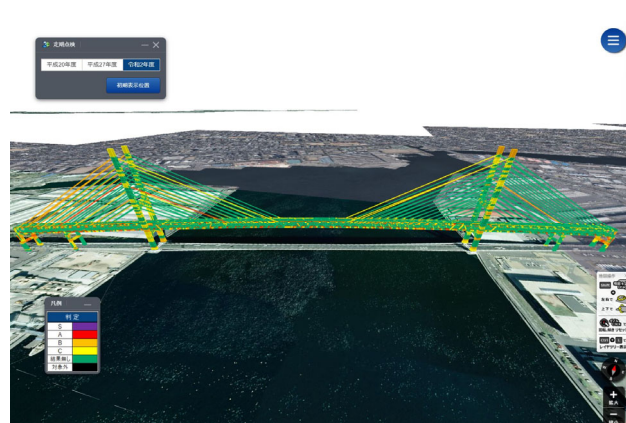
点検結果の4D可視化技術



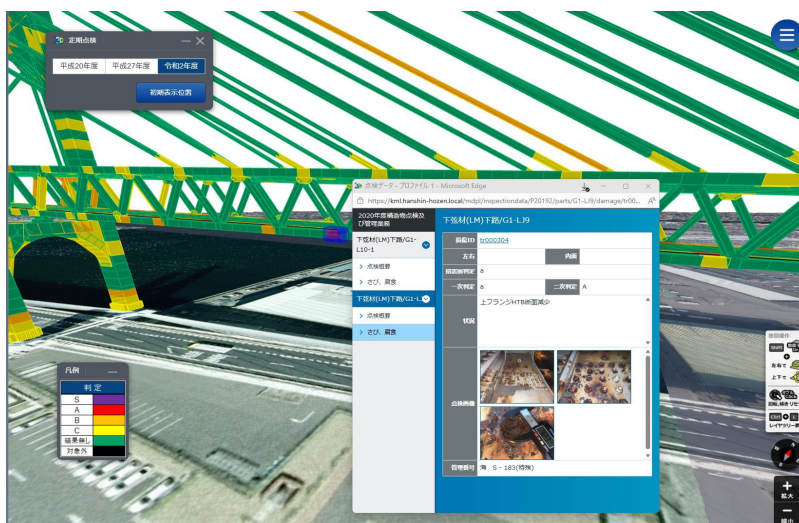
定期点検結果の4D表示



2008年度定期点検結果



2020年度定期点検結果



モデル上のある部材に近寄り、部材をクリックして詳細を表示