

入札説明書及び設計図書等に対する質問回答書

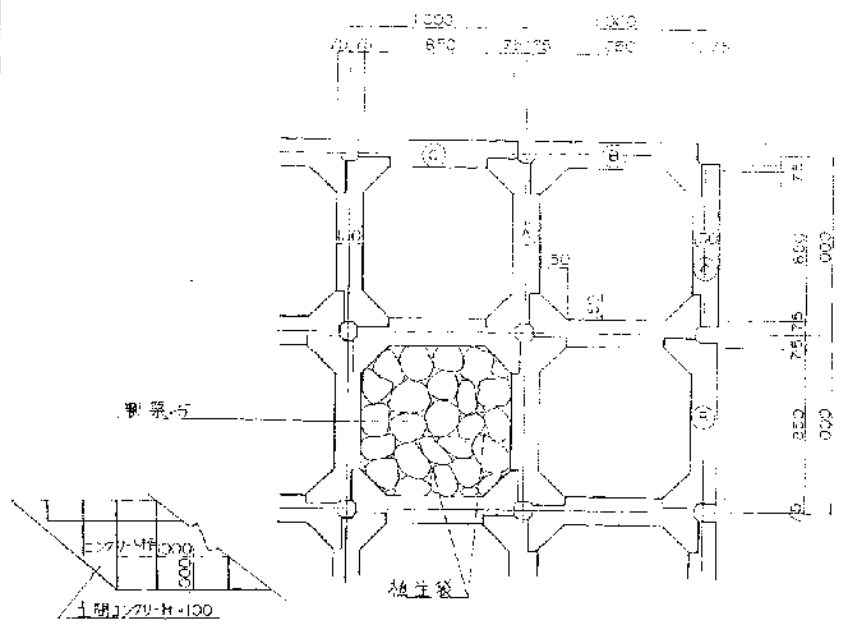
工事名 : 法面補修工事 (2026-北・山手)		問合せ日 : 2026 年 5 月 7 日
		回答日 : 2026 年 5 月 14 日
記載箇所	質問	回答
1.	1. 大滝上工区の既設法面について、1段目ののり枠構造が確認できる図面がございましたらご提示願います。	1. 図面(資料①)を提示します。1段目はモルタル枠工です。
2.	2. 白川JCT 既設法面(1段目、2段目)の構造が確認できる図面について、既設法面について、1段目および2段目の構造が確認できる図面がございましたらご提示願います。	2. 図面(資料②)を提示します。1段目は現場打法枠工(図面内の②号法枠工と⑨号法枠工)、2段目は吹付モルタル枠工(図面内の①号法枠工と⑧号法枠工)です。

<p>6.</p>	<p>6. 長T工区の工事用道路について。施工時に立木を伐採撤去します。工事完了が復旧が必要でしょうか。また、工事用道路を管理道として残す計画はありますでしょうか。</p>	<p>6. 工事完了後、立木を復旧する必要はございません。また、工事用道路も撤去する予定ですので、管理道として残す計画はございません。</p>
<p>7.</p>	<p>7. 鷺谷工区において使用を想定している管理用道路は、神戸市交通局が管理する道路と認識しておりますが、本工事の施工にあたり、当該管理用道路は終日使用可能と考えてよろしいでしょうか。また、本工区にて施工に伴う制約がありましたらご教示願います。</p>	<p>7. 神戸市交通局の管理用道路は終日使用可能です。但し、緊急時には車両や歩行者の通行が考えられます。</p>
<p>8.</p>	<p>8. 鷺谷工区において、営業線であると思われます。鉄道車両が走行する間、重機の作業は一時中断になりますでしょうか。その場合、監視員が必要ではないでしょうか。</p>	<p>8. 関係者協議等の結果、鉄道車両の走行時に作業を一時中断する必要がある場合はご対応いただく必要がございます。また、関係者協議等の結果、重機の作業時に監視員が必要となった場合は、設計変更します。</p>

<p>9. 工事費見積書の作成に関する留意事項</p>	<p>9. 見積審査項目にある一式計上分は内訳が分かる書類まで提出しなさいと記載がありますが、原則率計上項目であると考えます。本項目のなかに現場従事者の給与、宿舍等未確定かつ根拠提示できないものも含まれますが、どの項目まで提示すればよろしいでしょうか。</p>	<p>9. 「見積審査項目にある一式計上分」については、「共通仮設費(率)、現場管理費」として回答します。率計上で算出される場合は、率の考え方等について、見積書審査時に確認させていただきます。</p>
<p>10. 工事費見積書の作成に関する留意事項</p>	<p>10. 見積審査項目にある一式計上分は内訳が分かる書類まで提出しなさいと記載がありますが、この場合、入札審査方式で提出する見積書では率計上にて算出しても良いと考えてよろしいでしょうか。</p>	<p>10. 率計上で算出いただいて構いません。ただし、率の考え方等について、見積書審査時に確認させていただきます。</p>
<p>11. P6.6-3</p>	<p>11. 6-3「本工事に係る全ての工種について施工実態を勘案し～受注者と協議～を行うものとする。」とありますが、大幅に異なる場合とは実際にどのようなことを示しているのでしょうか。ご教示ください。</p>	<p>11. 本項は、当初契約時の見積審査における確認内容の妥当性を検証する為に、施工実態の確認を行い、必要に応じて契約変更について受注者と協議を行うものです。施工実態が当初契約時の確認内容と大幅に異なる場合は、当初契約時の確認内容の妥当性が担保できないと判断される場合(例:支払い実績と当初の見積金額に大きな乖離がある等)とお考え下さい。</p>

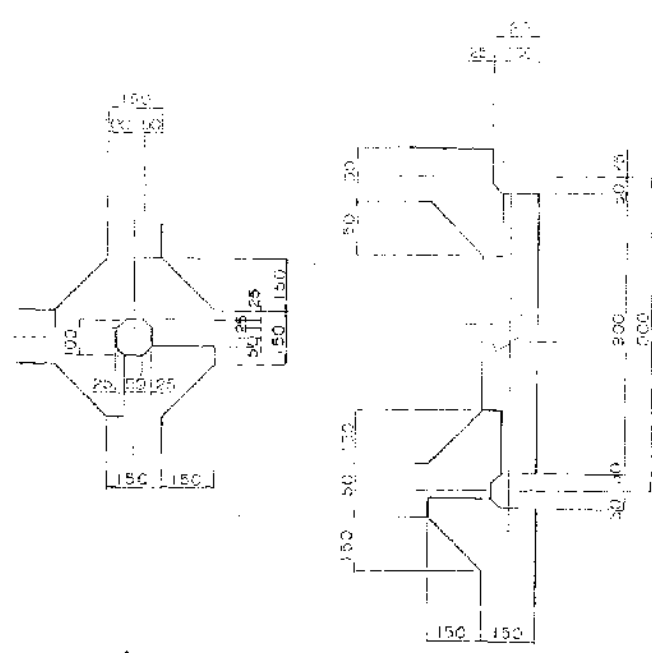
<p>12. P6.6-3</p>	<p>12. 6-3「本工事に係る全ての工種について施工実態を勘案し～受注者と協議～を行うものとする。」とありますが、率計上項目である共通仮設費(率)及び現場管理費も含まれます。この場合、職員の給与や宿舎代等個人のプライバシーに係る項目も含まれます。左記については明示する必要はないと考えてよろしいでしょうか。</p>	<p>12. 提出書類につきましては、積み上げ計上で算出される場合は、プライバシーを考慮した貴社にて提出できる範囲の書類で提出いただければと思います。 また、見積を率計上で算出される場合は、率の考え方等をお示しいただければと思います。</p>
-------------------	---	---

断面図 s=75



コンクリート棒工標準図

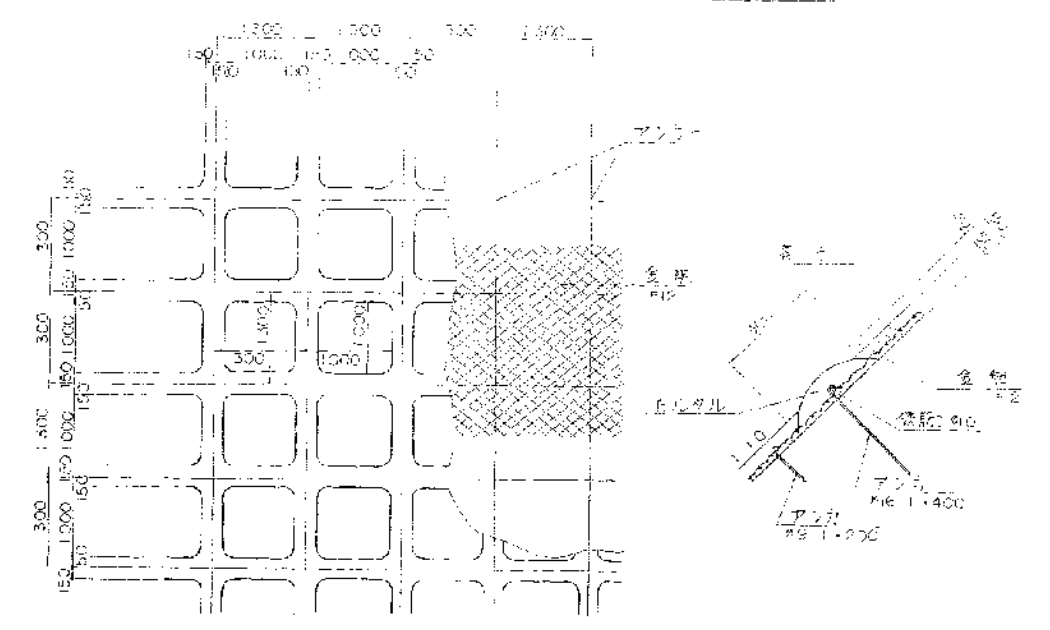
鉄骨詳細図 s=75



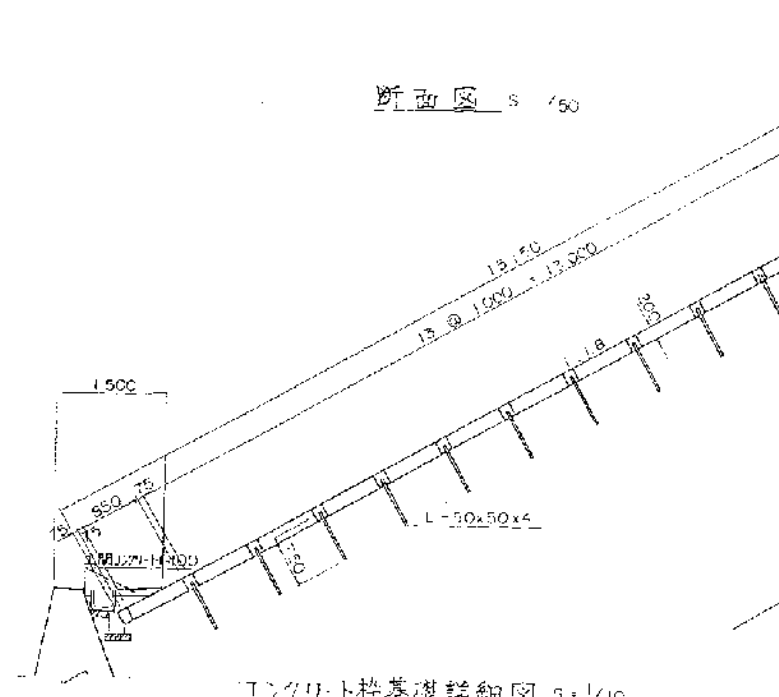
平面図 s=75

モルタル棒工標準図

断面図 s=75



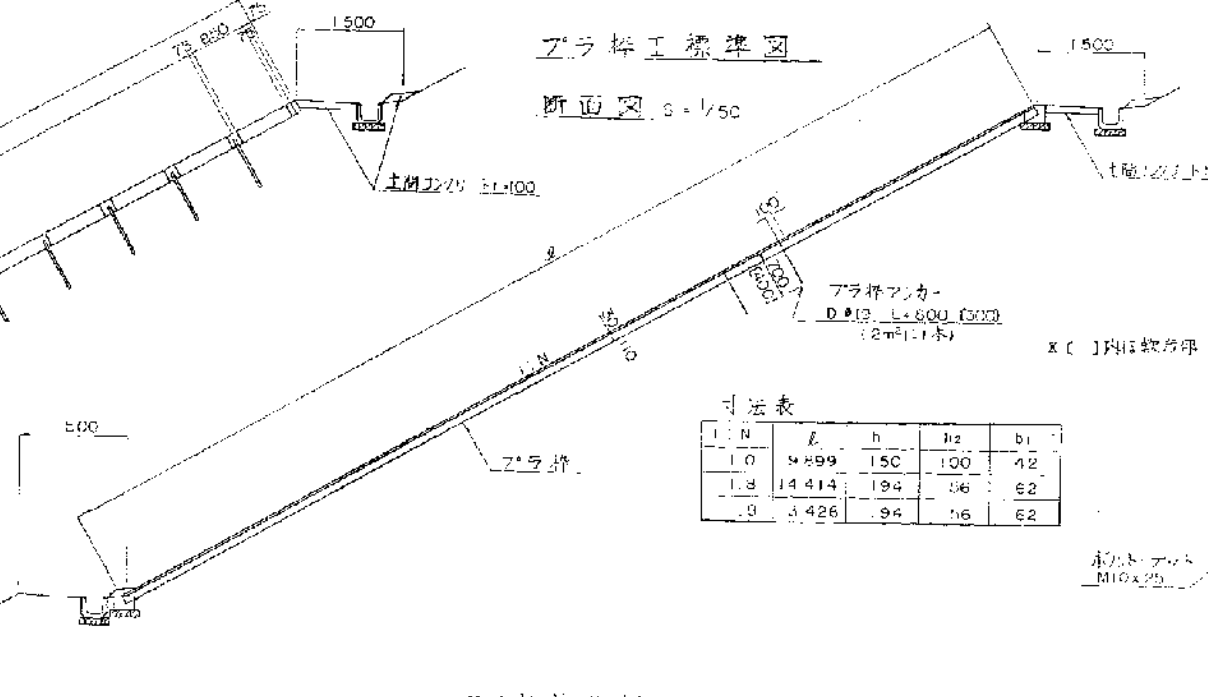
断面図 s=75



コンクリート棒基礎詳細図 s=75

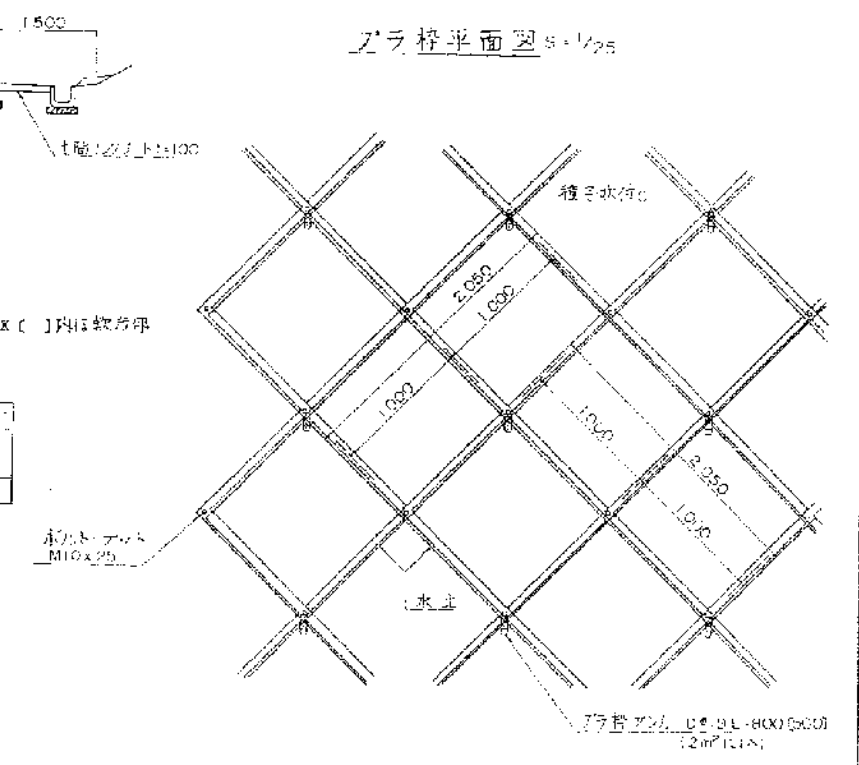
ブラ棒工標準図

断面図 s=75



ブラ棒基礎詳細図 s=75

ブラ棒平面図 s=75



寸法表

L/N	h	h/2	b1
1.0	9899	150	42
1.8	14414	194	62
.9	3426	94	62

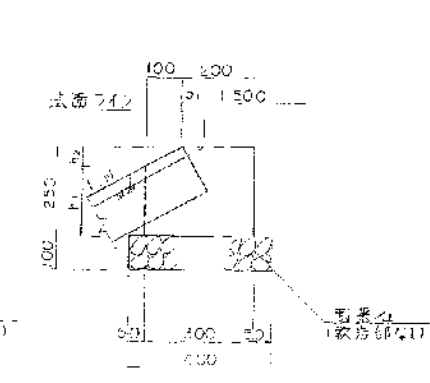
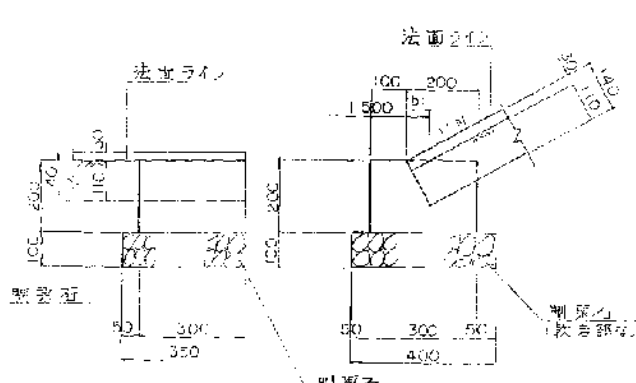
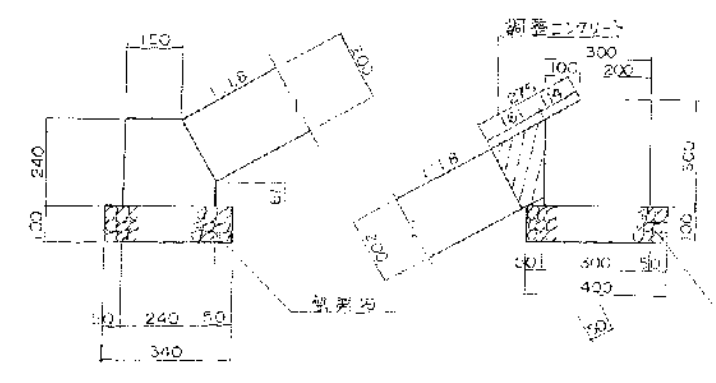
コンクリート棒法尻基礎

コンクリート棒天端基礎

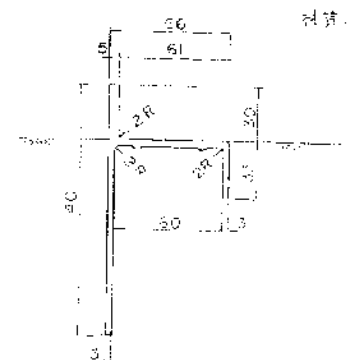
ブラ棒側面基礎

ブラ棒法尻基礎

ブラ棒天端基礎

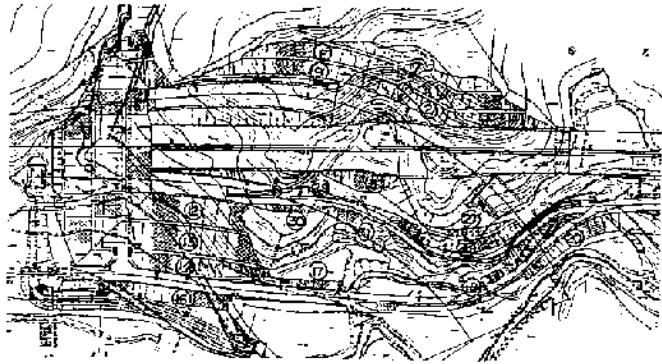


ブラ棒部材断面図 s=75

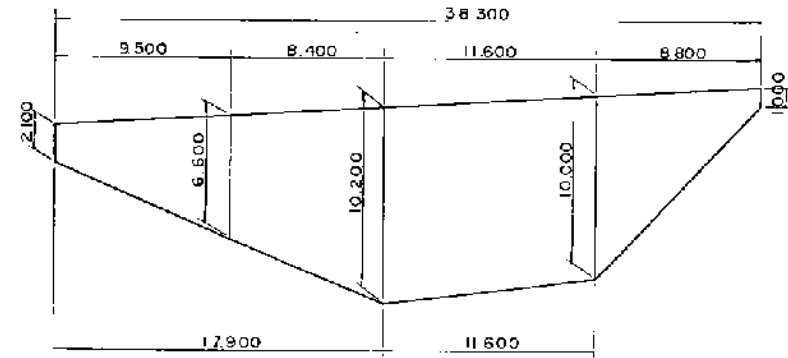


設計 1 図
 設計者 株式会社 〇〇〇〇
 設計内容 〇〇〇〇
 設計日 〇〇年〇〇月〇〇日
 設計場所 〇〇〇〇
 設計者 〇〇〇〇
 設計内容 〇〇〇〇
 設計日 〇〇年〇〇月〇〇日
 設計場所 〇〇〇〇
 設計者 〇〇〇〇

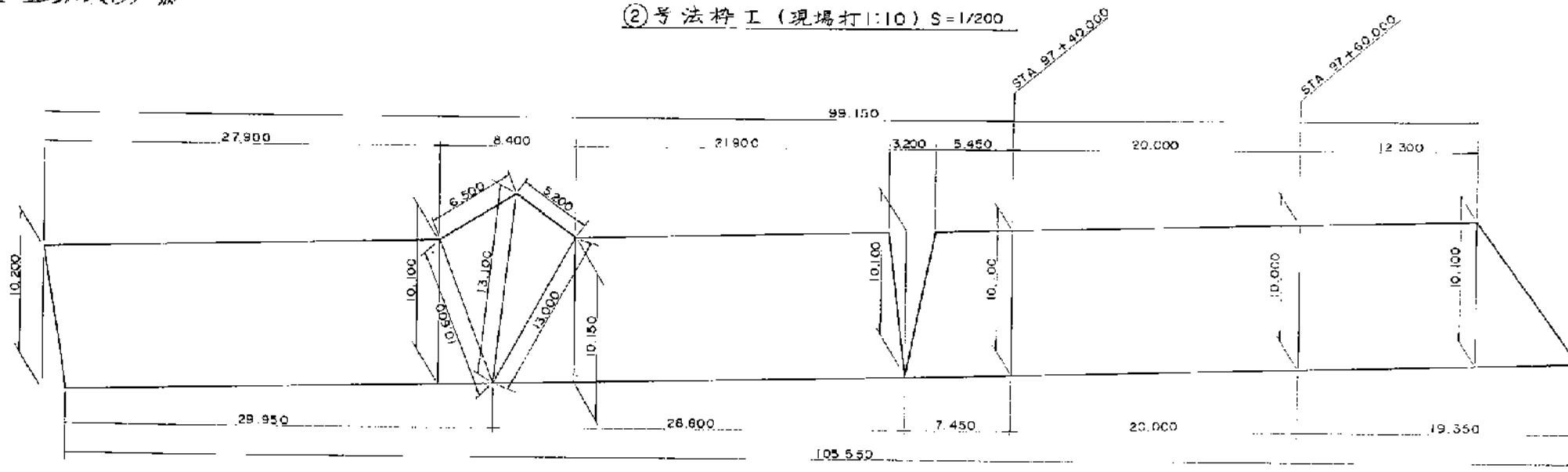
位置図



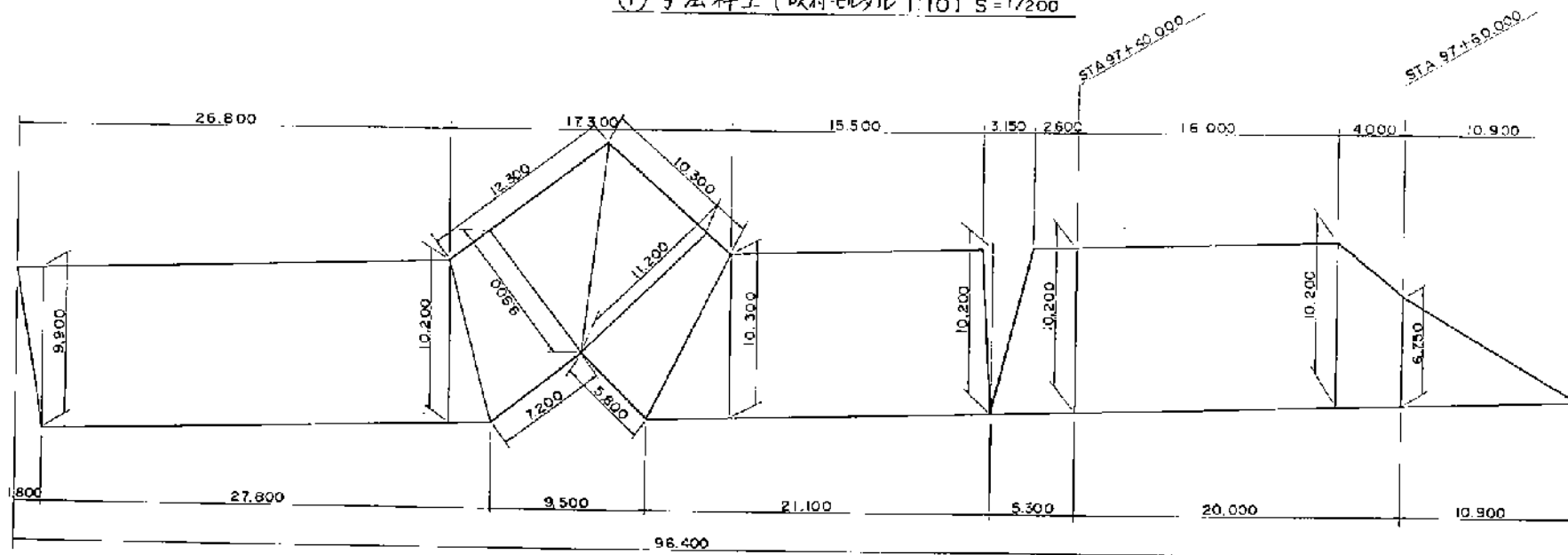
③号法柵工(鋼製 1:1.8) S=1/200



②号法柵工(現場打 1:10) S=1/200

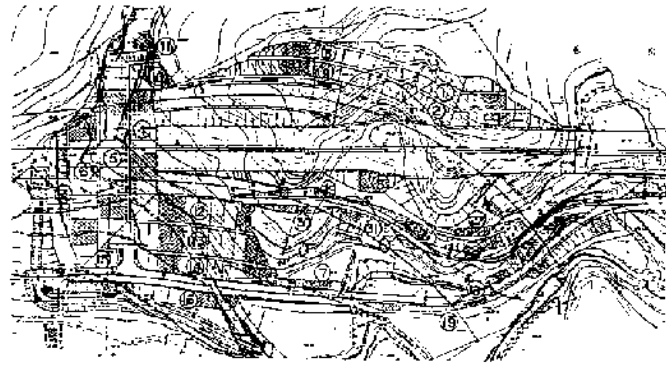


①号法柵工(改付セタル 1:10) S=1/200

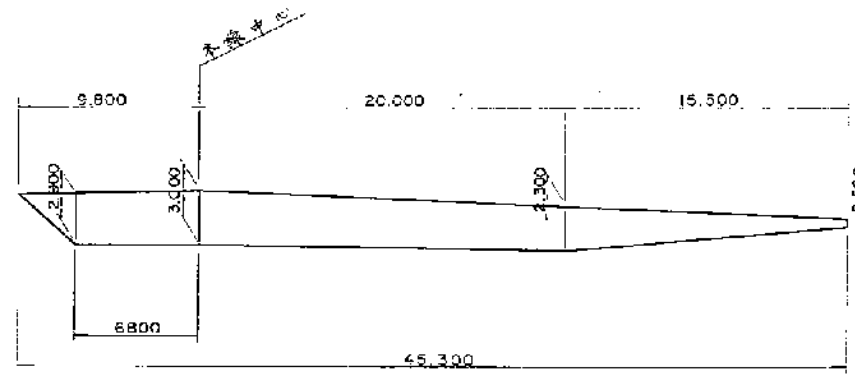


竣 工 図	
昭和58年度	管理番号 昭58/90
工事名	白川第1工区道路工事
路線名	和歌山自動車道
図面名	法柵工展開図
施工者名	本間組・淡路土建共同企業体
工 期	昭和59年3月28日～昭和60年11月30日
竣工年月日	昭和 60 年 11 月 30 日
阪神高速道路公司	

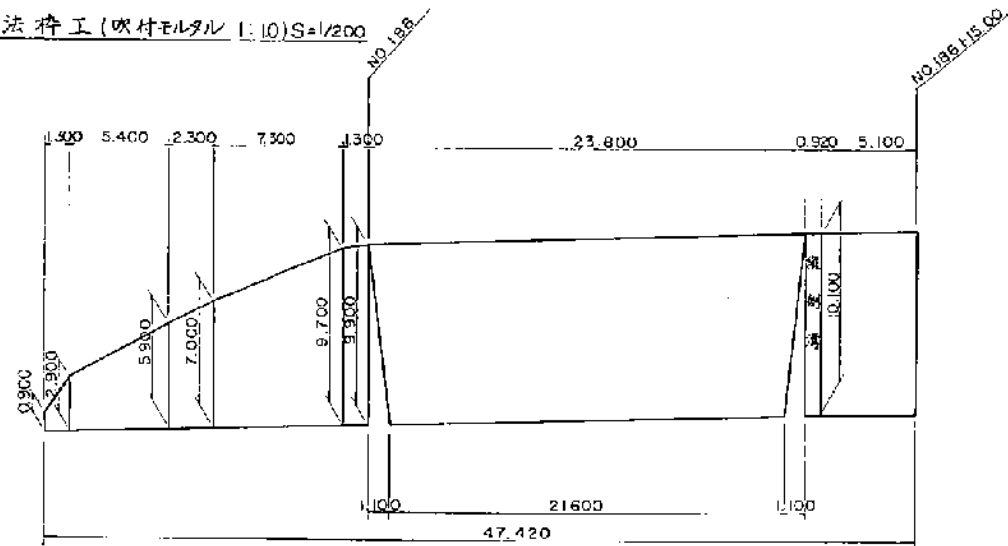
位置図



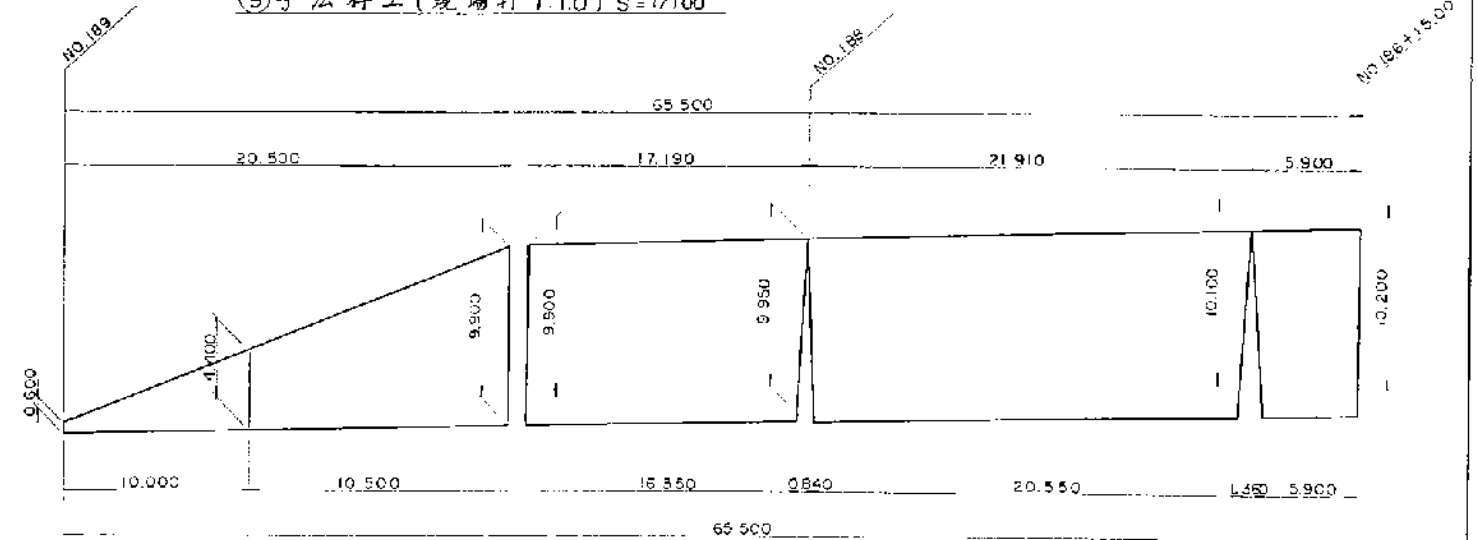
⑦号法柵工(種子式付C 1:1.8) S=1/200



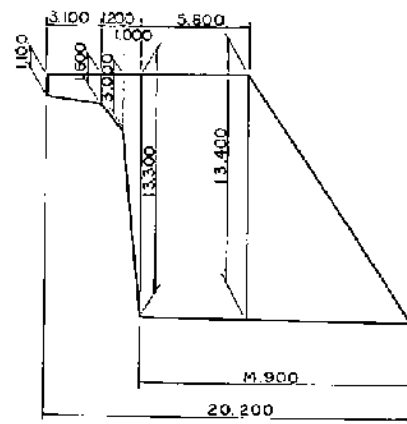
⑧号法柵工(吹付モルタル 1:1.0) S=1/200



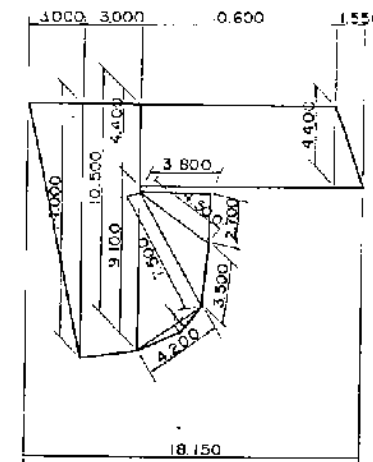
⑨号法柵工(現場打 1:1.0) S=1/100



⑩号法柵工(鋼製 1:1.8) S=1/200

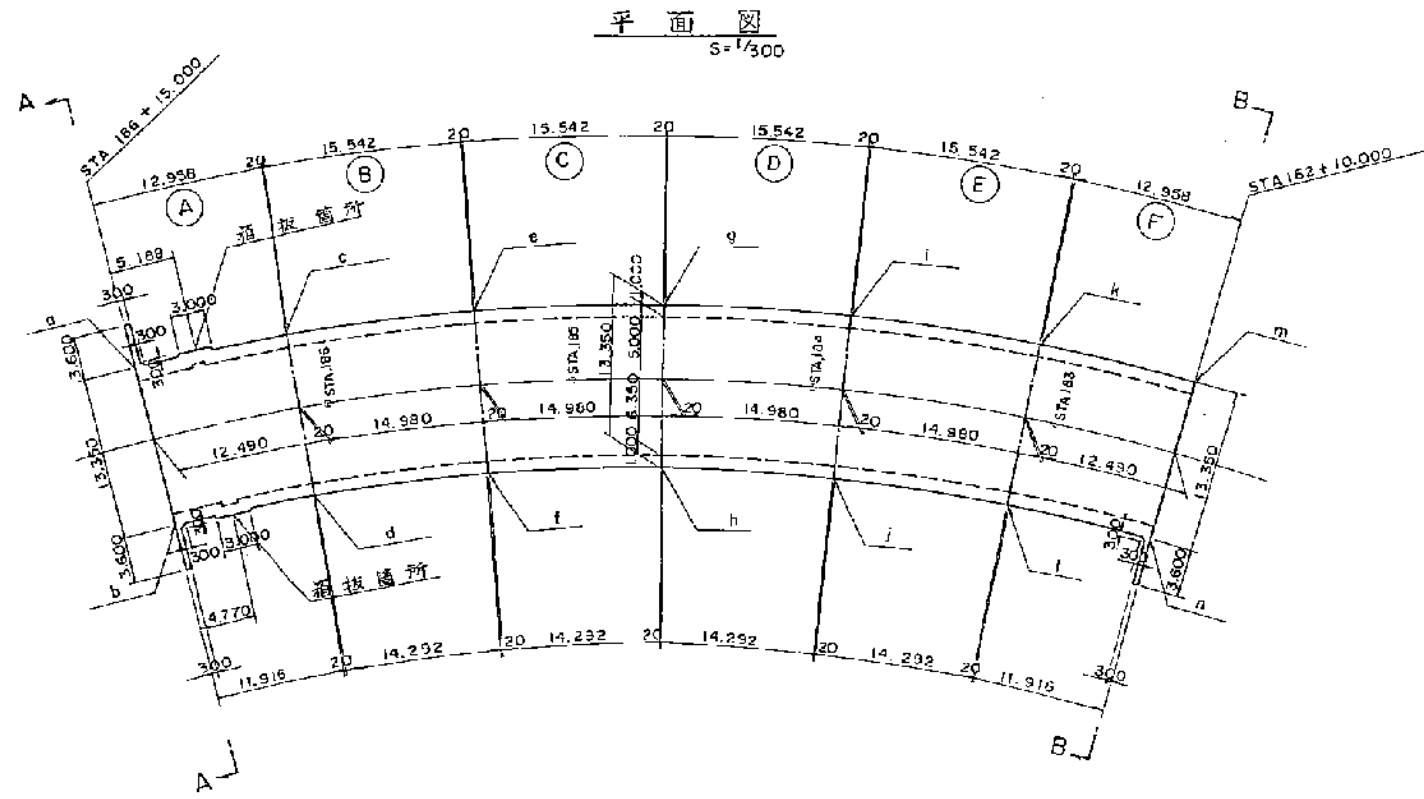


⑪号法柵工(鋼製 1:1.8) S=1/200



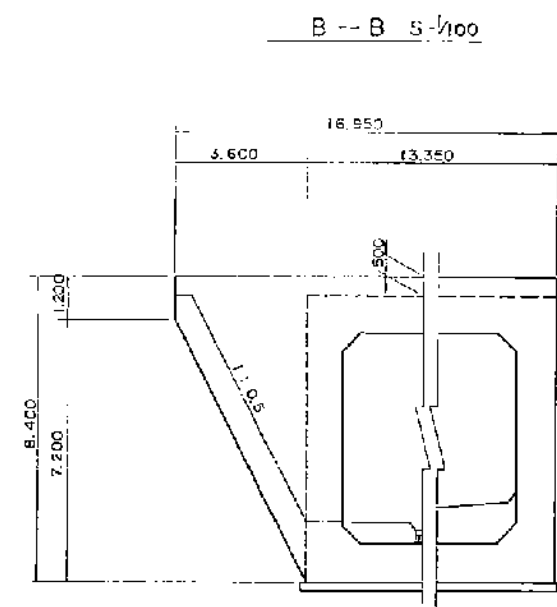
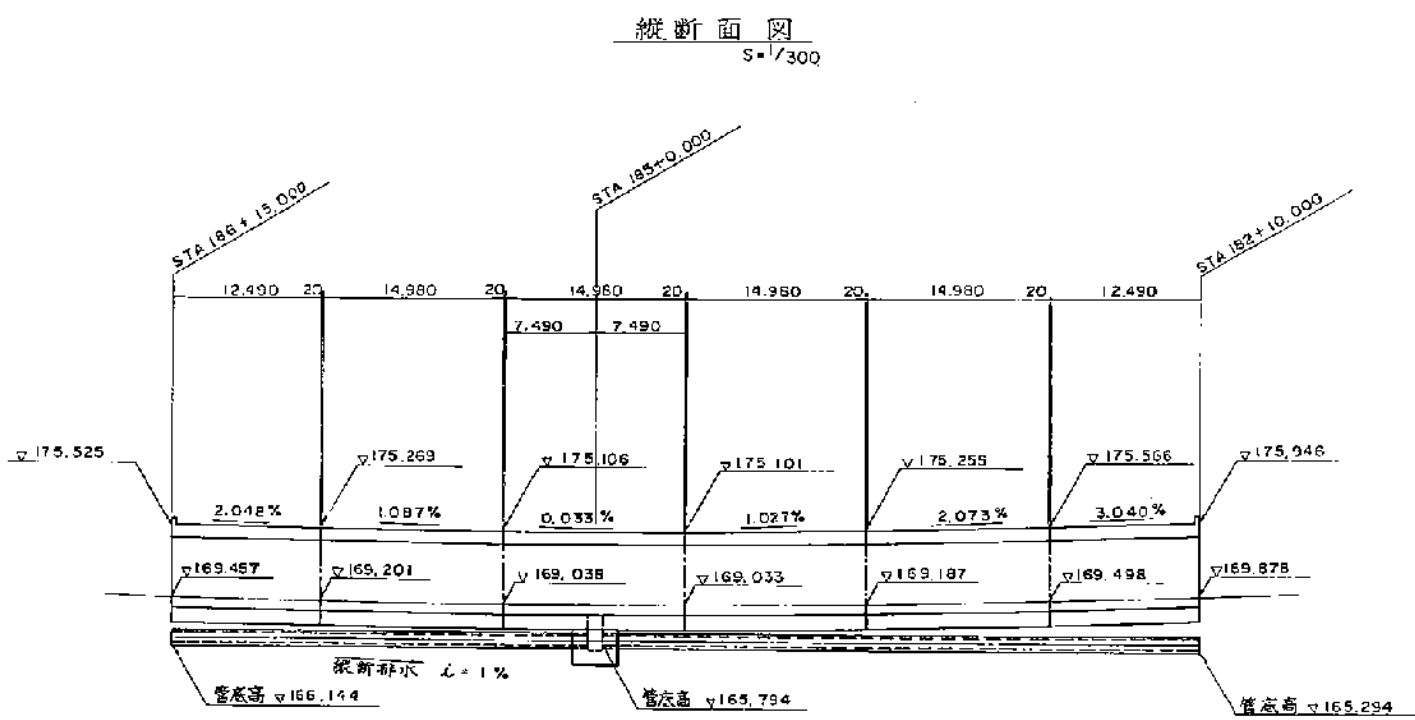
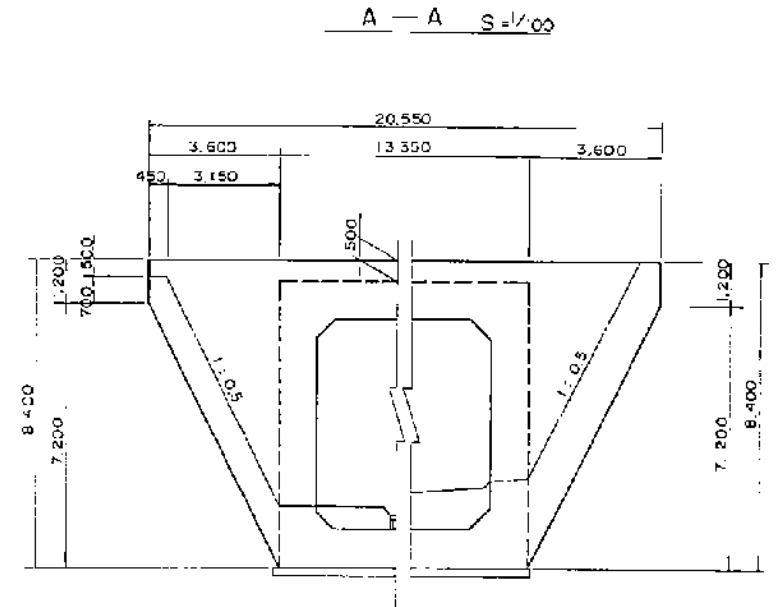
竣工図			
昭和58年度	管理番号	図面番号	83-90
工事名	白川第1工区道路工事		
路線名	白川第一工区道路工事(橋) 幅員 200		
図面名	法柵工展開図		
施工者名	本間組・淡路土建共同企業体		
工期	昭和59年3月28日 - 昭和60年11月30日		
竣工年月日	昭和 60年 11月 30日		
阪神高速道路公園			

南行函渠一般図(その2)



座標

	X	Y
a	143 521 1210	70 215 7691
b	143 533 0978	70 221 9666
c	143 515 8521	70 227 6157
d	143 528 2525	70 232 5804
e	143 510 7734	70 242 3201
f	143 523 5823	70 246 0823
g	143 507 0935	70 257 4355
h	143 520 1984	70 259 9320
i	143 504 8448	70 277 8289
j	143 518 1505	70 274 1375
k	143 504 0470	70 288 3652
l	143 517 3969	70 288 4244
m	143 504 4959	70 301 3229
n	143 517 8097	70 300 3100

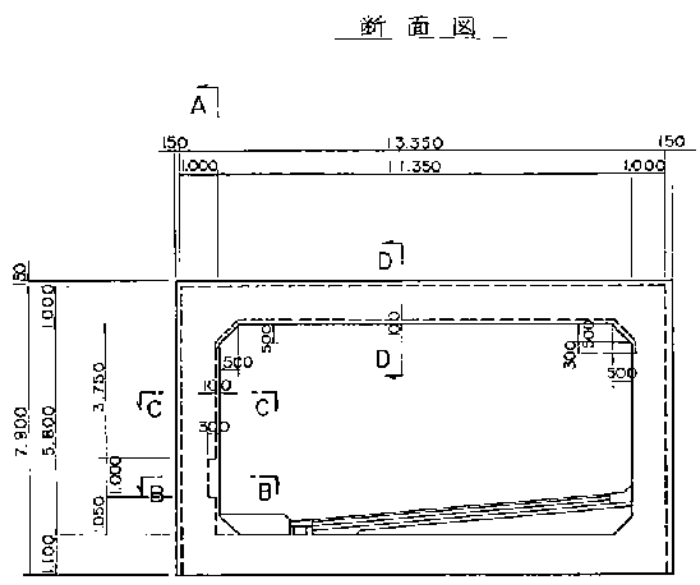


竣工図

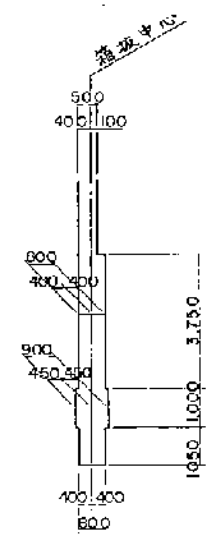
昭和58年度	建設番号	建設番号 21 190
工事名	白川第I工区道路工事	
路線名	神戸市建設局神戸市道第1号	
図面名	南行函渠一般図(その2)	
竣工者名	本間組・道路建設共同企業体	
工期	昭和58年3月28日～昭和60年11月30日	
竣工年月日	昭和60年11月30日	
阪神高速道路公園		

南行函渠一般図(その4)

箱板図 S = 1/100

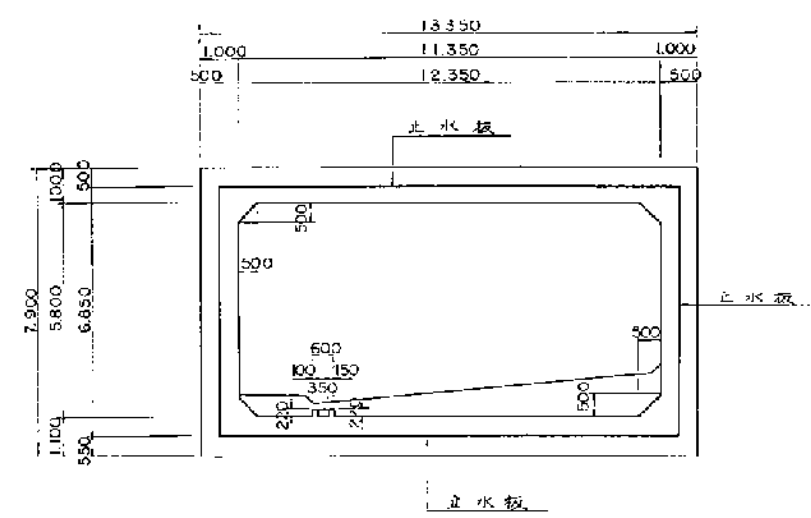


A - A

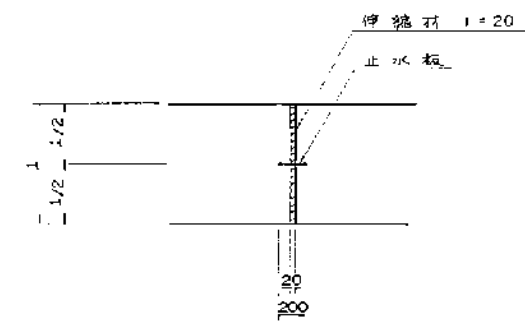


目地詳細図

断面図 S = 1/100

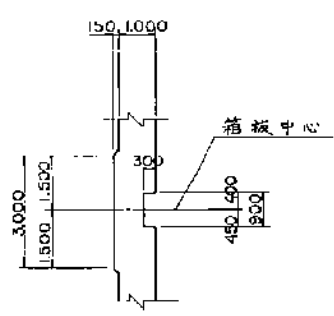


目地詳細図 S = 1/30

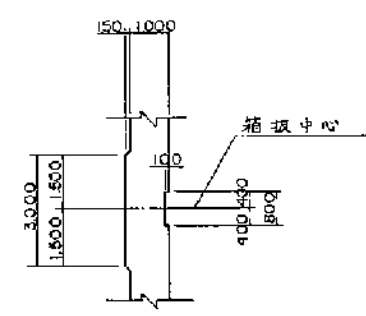


管理通路 S = 1/30

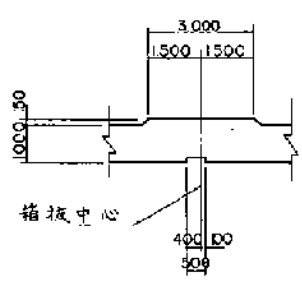
B - B



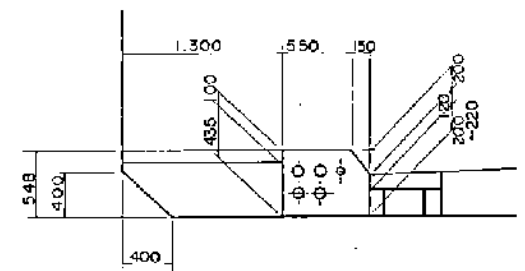
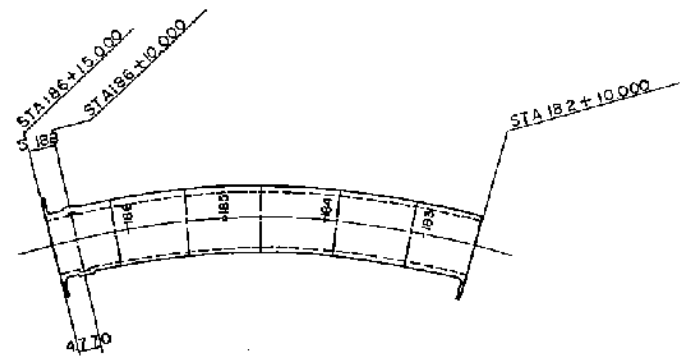
C - C



D - D



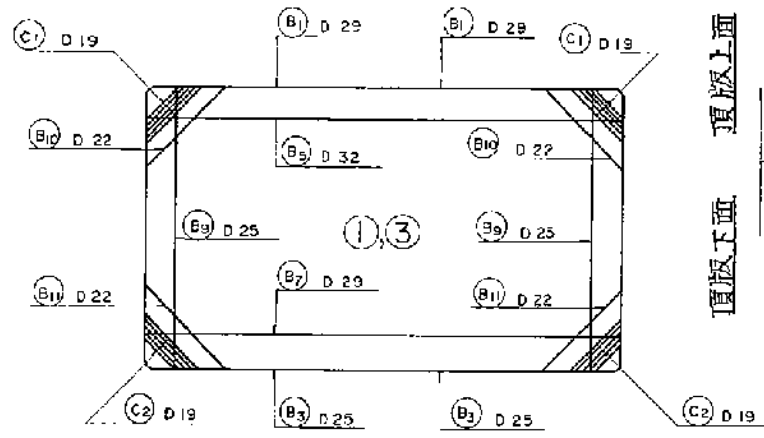
位置図



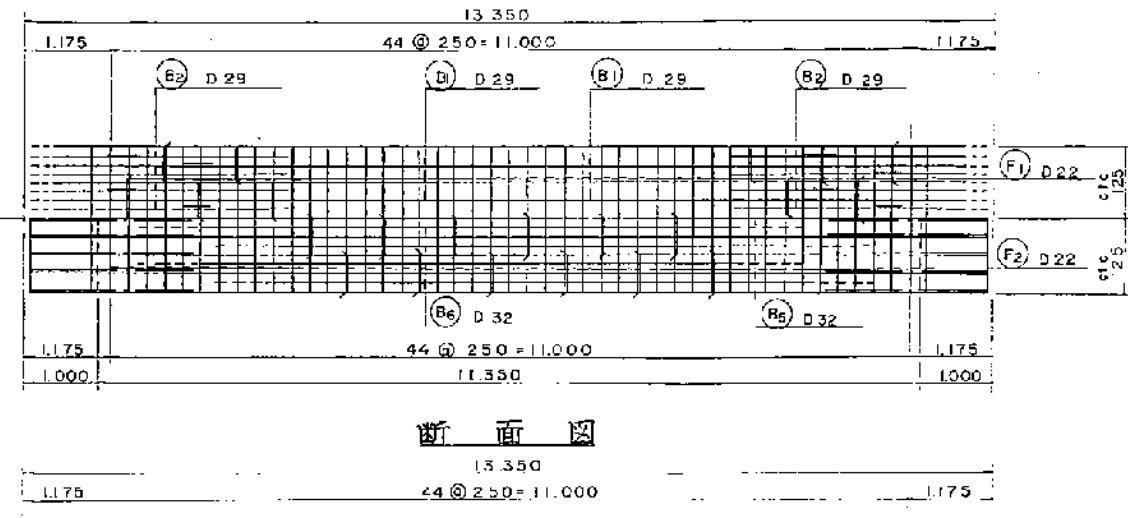
竣工図		
昭和55年度	管理番号	区画番号 23 190
工事名	白川第1工区道路工事	
路線名	神戸市東灘区白川第1工区	
図面名	南行函渠一般図(その4)	
施工者名	本間組・淡路土建共同企業体	
工 程	自昭和58年3月28日 - 昭和60年11月30日	
竣工年月日	昭和 60 年 11 月 30 日	
阪神高速道路公団		

南行函渠配筋図(その1)標準部 S=1/50

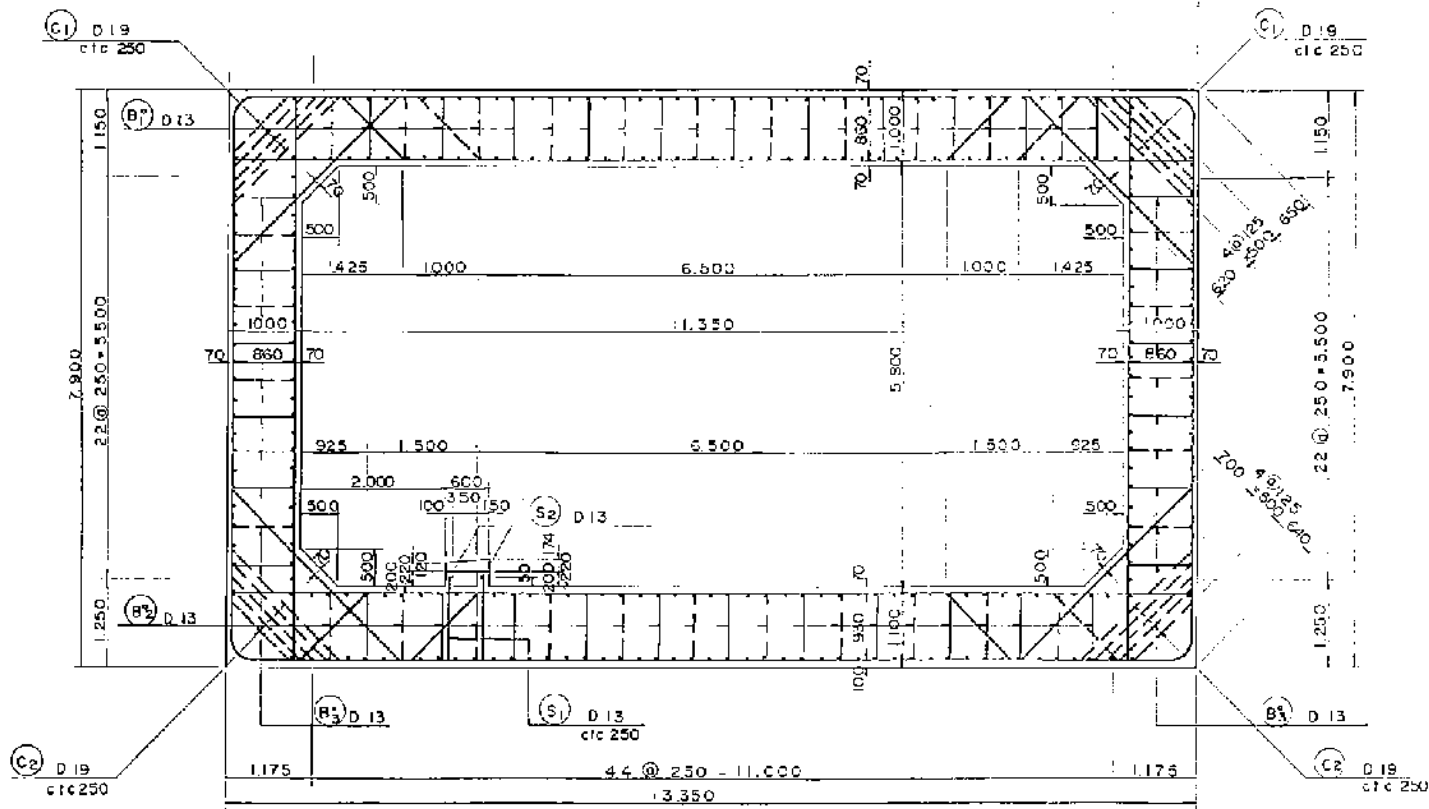
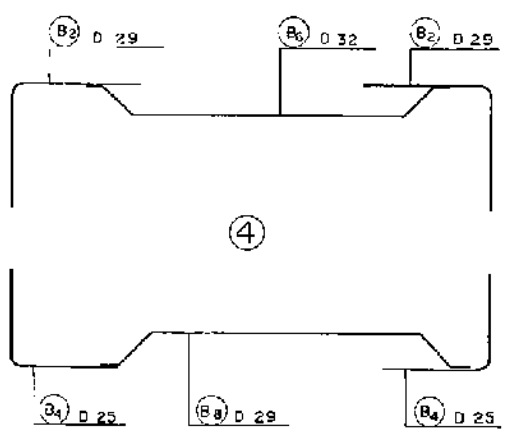
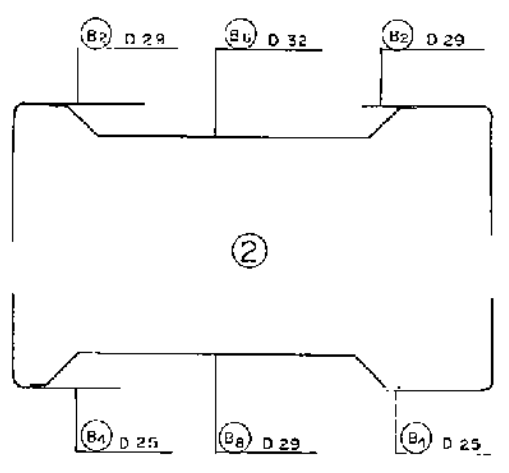
鉄筋組立図
c/c 125



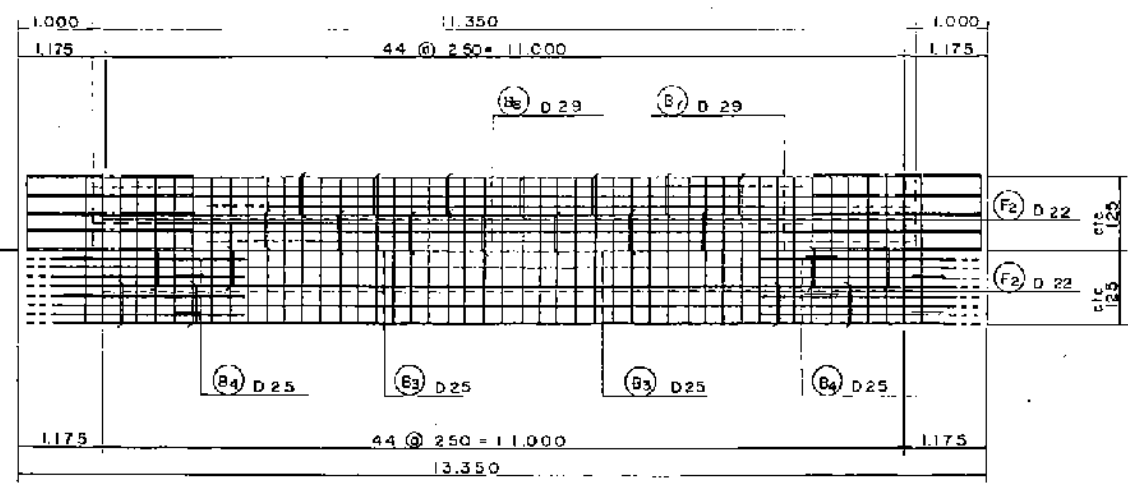
頂版上面
頂版下面



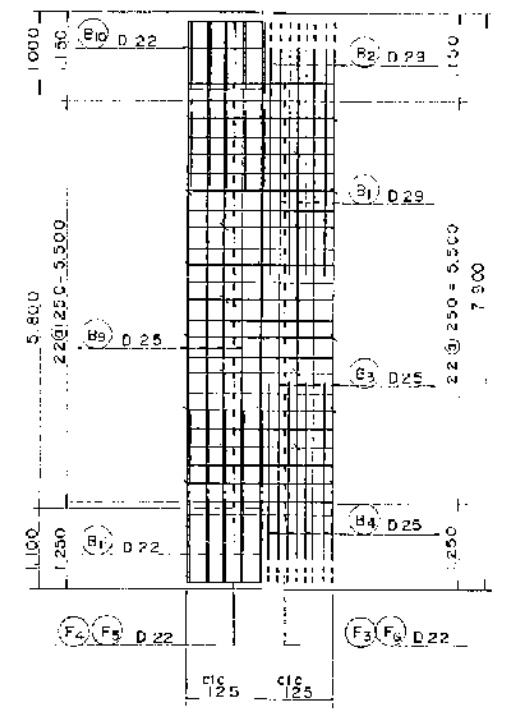
断面図



底版上面
底版下面



側壁内側 側壁外側

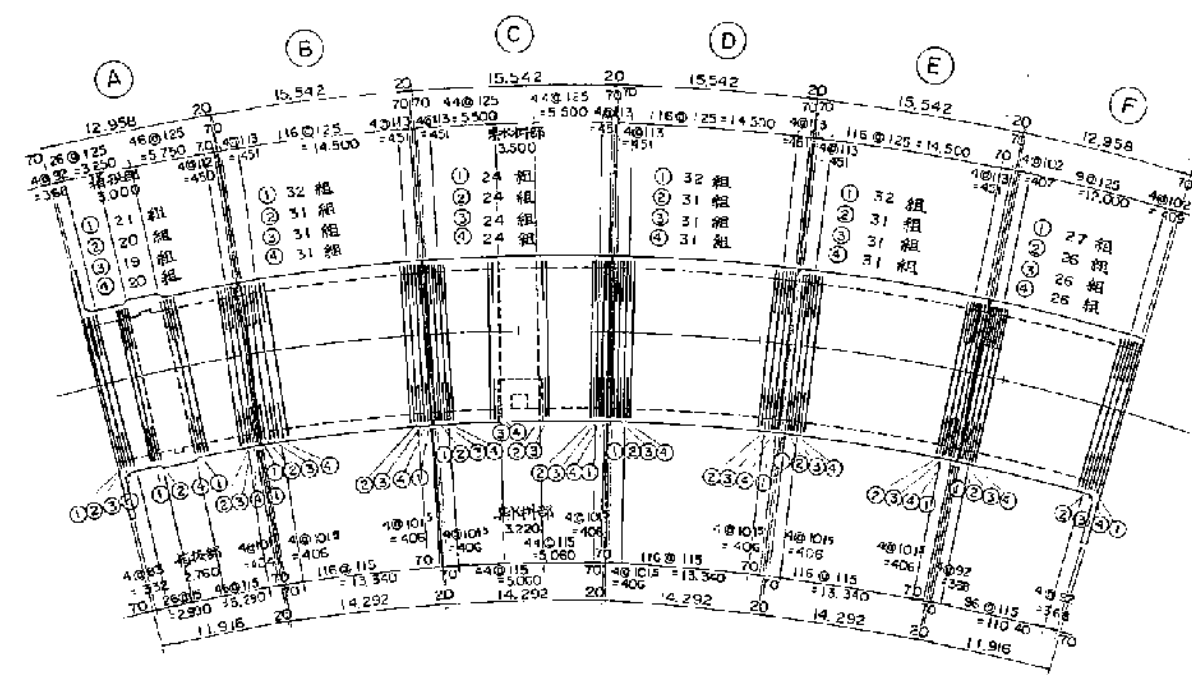


- 注1) ①は配力幅を表すがAアロックには適用しない。
- 2) ②はCアロックには適用しない。
- 3) ③④は曲線内側 ⑤⑥は曲線外側を示す。

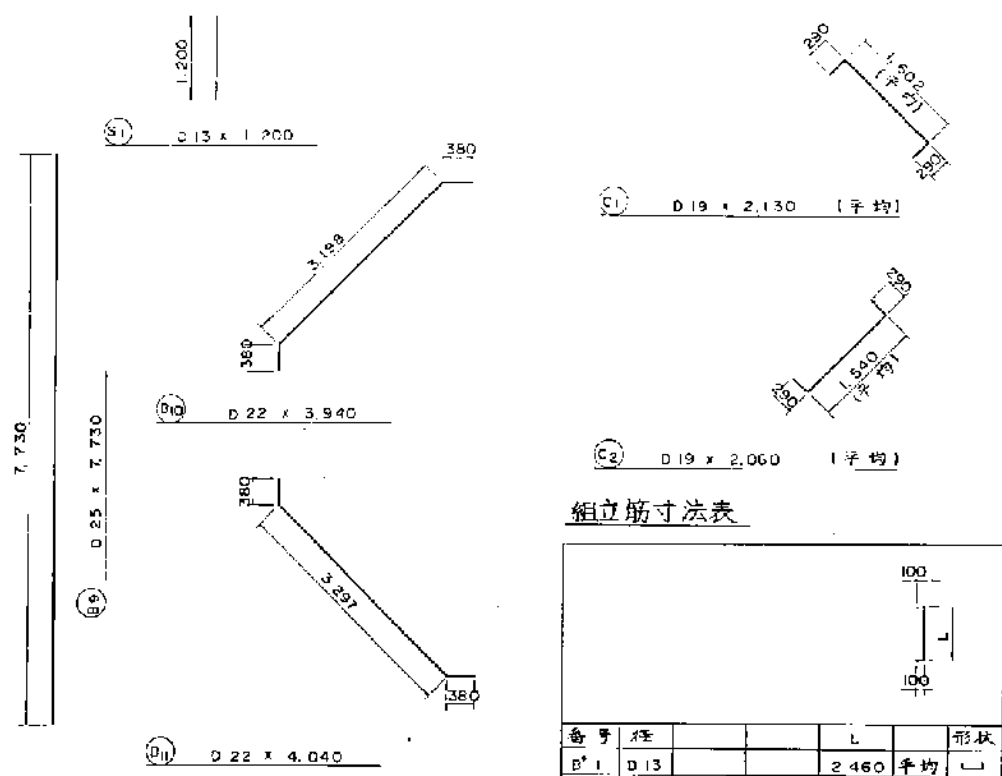
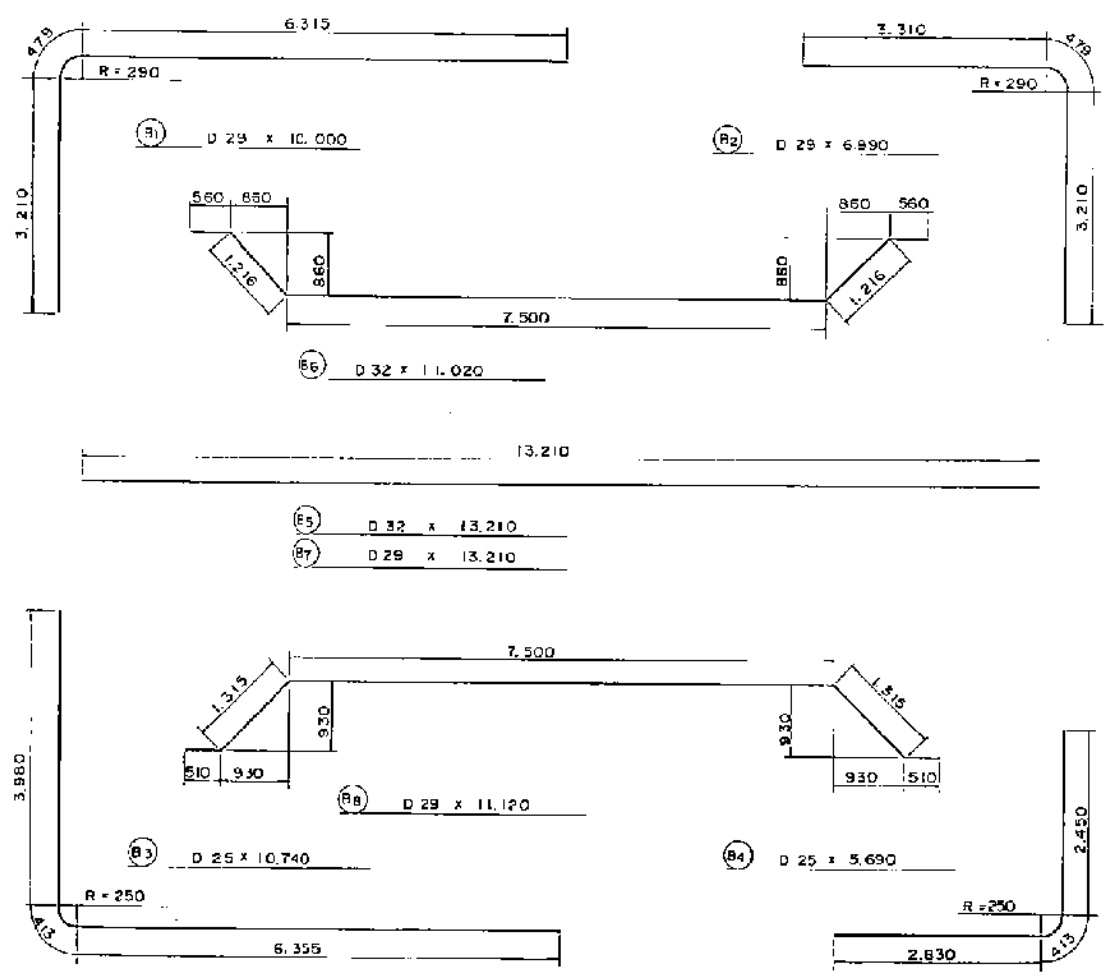
竣工図	
昭和58年度 管理番号	図番番号: 29-190
工事名	白川第1工区道路工事
路線名	神戸市西宮区近江町南端 幅 尺 1/50
図名	南行函渠配筋図(その1)標準部
施工者名	本間組・淡路土建共同企業体
工期	自昭和58年3月28日~昭和60年11月30日
竣工年月日	昭和 60 年 11 月 30 日
阪神高速道路公団	

南行函渠配筋図(その2)標準部 S=1/50

配筋順序図



D15		D19		D13		D22		D22		D22 (Cブロックは除く)	
番号	長さ	本数	番号	長さ	本数	番号	長さ	番号	長さ	番号	長さ
1	503	1	1	1102	1	499	1	F 3	14164	152720	25 (28)
2	504	1	2	1352	1	501	1	4	14264	153580	27 (29)
3	506	1	3	1602	1	502	1	5	15310	165070	27
4	508	1	4	1852	1	504	1	6	15360	165930	25
5	512	1	5	2102	1	509	1	5 2	14464	155950	2
6	514	1	計	8010	5	511	1				
7	515	1				7	513	1			
8	517	1	平均	1602		8	514	1			
9	519	1				9	516	1			
10	520	1				10	517	1			
11	522	1				11	519	1			
12	524	1				12	521	1			
13	525	1				13	522	1			
14	527	1				14	524	1			
15	529	1				15	526	1			
16	530	1	番号	長さ		16	527	1			
17	532	1	1	1040	1	17	529	1			
18	533	1	2	1290	1	18	531	1			
19	532	1	5	1540	1	19	528	1			
20	534	1	4	1750	1	20	530	1			
21	535	1	5	2040	1	21	531	1			
22	537	1				22	533	1			
計	11418	22	計	7700	5	計	11407	22			
平均	521		平均	1540		平均	518				



組立筋寸法表

番号	径	長さ	形状
B1	D13	2460	平均
2		2580	
3		1060	

竣工図

昭和58年度 管理番号 15190

工事名 白川第1工区道路工事

路線名 神戸湾岸道路北神戸区間 尺 1/50

国名 南行函渠配筋図(その2)標準部

施工者名 本間組・淡路土建共同企業体

工期 昭和58年3月28日～昭和60年4月30日

竣工年月日 昭和60年11月30日

阪神高速道路公団

番号	長さ	R	本数
1	14267	153825	2 2
2	14290	154075	2 2
3	14313	154325	2 2
4	14336	154575	2 2
5	14360	154825	2 2
6	14383	155075	2 2
7	14405	155325	2 2
8	14429	155575	2 2
9	14452	155825	2 2
10	14475	156075	2 2
11	14499	156325	2 2
12	14522	156575	2 2
13	14545	156825	2 2
14	14568	157075	2 2
15	14591	157325	2 2
16	14615	157575	2 2
17	14638	157825	2 2
18	14661	158075	2 2
19	14684	158325	2 2
20	14707	158575	2 2
21	14731	158825	2 2
22	14754	159075	2 2
23	14777	159325	2 2
24	14800	159575	2 2
25	14823	159825	2 2
26	14846	160075	2 2
27	14870	160325	2 2
28	14893	160575	2 2
29	14916	160825	2 2
30	14939	161075	2 2
31	14962	161325	2 2
32	14986	161575	2 2
33	15009	161825	2 2
34	15032	162075	2 2
35	15055	162325	2 2
36	15078	162575	2 2
37	15102	162825	2 2
38	15125	163075	2 2
39	15148	163325	2 2
40	15171	163575	2 2
41	15194	163825	2 2
42	15217	164075	2 2
43	15241	164325	2 2
44	15264	164575	2 2
45	15287	164825	2 2
平均	14777	90	90

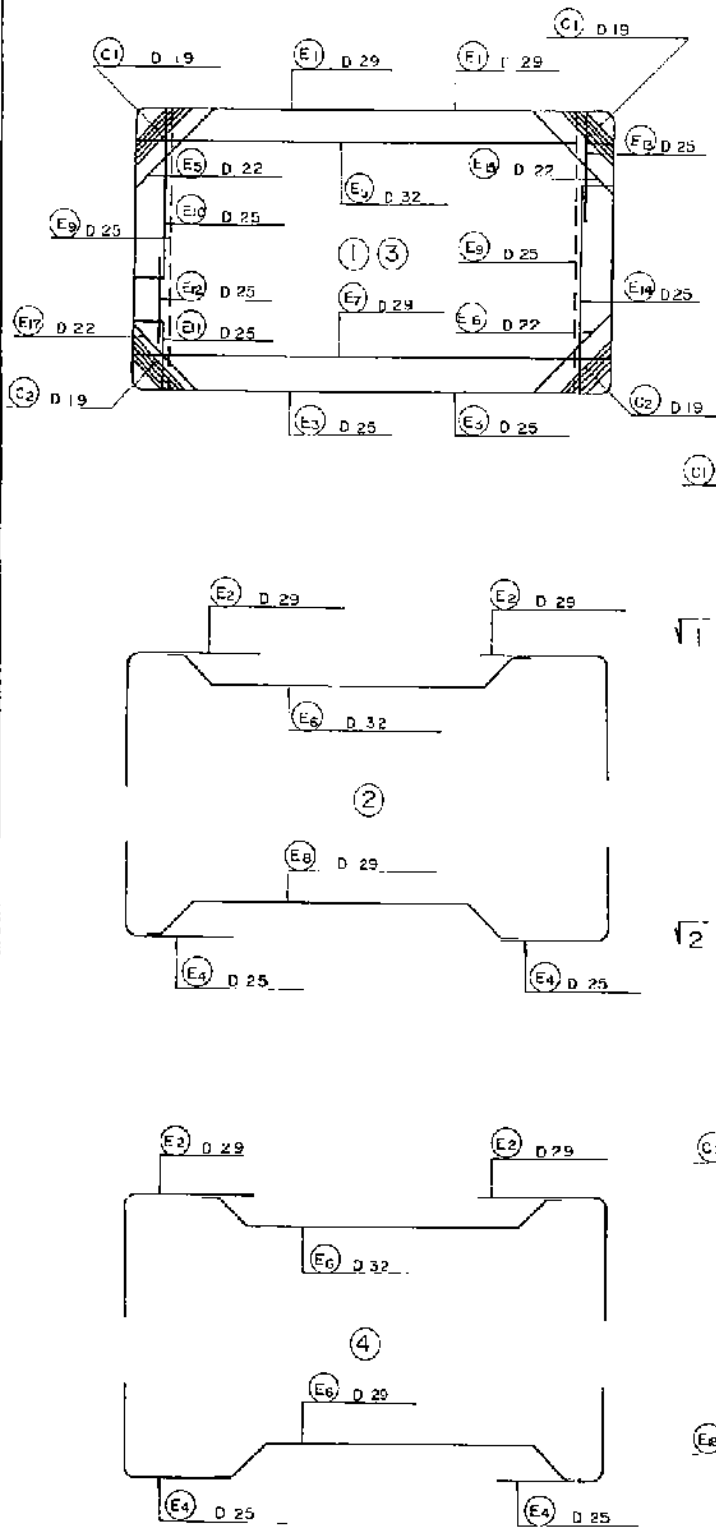
南行函渠配筋図(その3)標準部

C) ブロック				E) ブロック				F) ブロック			
番号	ℓ	R	本数	番号	ℓ	R	本数	番号	ℓ	R	本数
1	14 383	155 075	2	1	11 873	153 625	2	F 3	11 788	152 720	25
2	14 406	155 325	2	2	11 892	154 075	2	4	11 854	153 560	27
3	14 429	155 575	2	3	11 911	154 325	2	5	12 791	165 070	27
4	14 452	155 825	2	4	11 931	154 575	2	6	12 807	165 930	25
5	14 475	156 075	2	5	11 950	154 825	2	S 2	12 037	155 950	2
6	14 499	156 325	2	6	11 969	155 075	2				
7	14 522	156 575	2	7	11 989	155 325	2				
8	14 545	156 825	2	8	12 008	155 575	2				
9	14 568	157 075	2	9	12 027	155 825	2				
10	14 591	157 325	2	10	12 047	156 075	2				
11	14 615	157 575	2	11	12 066	156 325	2				
12	14 638	157 825	2	12	12 085	156 575	2				
13	14 661	158 075	2	13	12 104	156 825	2				
14	14 684	158 325	2	14	12 124	157 075	2				
15	14 707	158 575	2	15	12 143	157 325	2				
16	14 731	158 825	2	16	12 162	157 575	2				
17	14 754	159 075	2	17	12 182	157 825	2				
18	14 777	159 325	2	18	12 201	158 075	2				
19	14 800	159 575	2	19	12 220	158 325	2				
20	14 823	159 825	2	20	12 240	158 575	2				
21	14 846	160 075	2	21	12 259	158 825	2				
22	14 870	160 325	2	22	12 278	159 075	2				
23	14 893	160 575	2	23	12 297	159 325	2				
24	14 916	160 825	2	24	12 317	159 575	2				
25	14 939	161 075	2	25	12 336	159 825	2				
26	14 962	161 325	2	26	12 355	160 075	2				
27	14 986	161 575	2	27	12 375	160 325	2				
28	15 009	161 825	2	28	12 394	160 575	2				
29	15 032	162 075	2	29	12 413	160 825	2				
30	15 055	162 325	2	30	12 432	161 075	2				
31	15 078	162 575	2	31	12 452	161 325	2				
32	15 102	162 825	2	32	12 471	161 575	2				
33	15 125	163 075	2	33	12 490	161 825	2				
34	15 148	163 325	2	34	12 510	162 075	2				
35	15 171	163 575	2	35	12 529	162 325	2				
36	15 194	163 825	2	36	12 548	162 575	2				
37	15 217	164 075	2	37	12 568	162 825	2				
38	15 241	164 325	2	38	12 587	163 075	2				
39	15 264	164 575	2	39	12 606	163 325	2				
40	15 287	164 825	2	40	12 625	163 575	2				
				41	12 645	163 825	2				
				42	12 664	164 075	2				
				43	12 683	164 325	2				
				44	12 703	164 575	2				
				45	12 722	164 825	2				
平均	1 835		80	平均	12 297		90				90

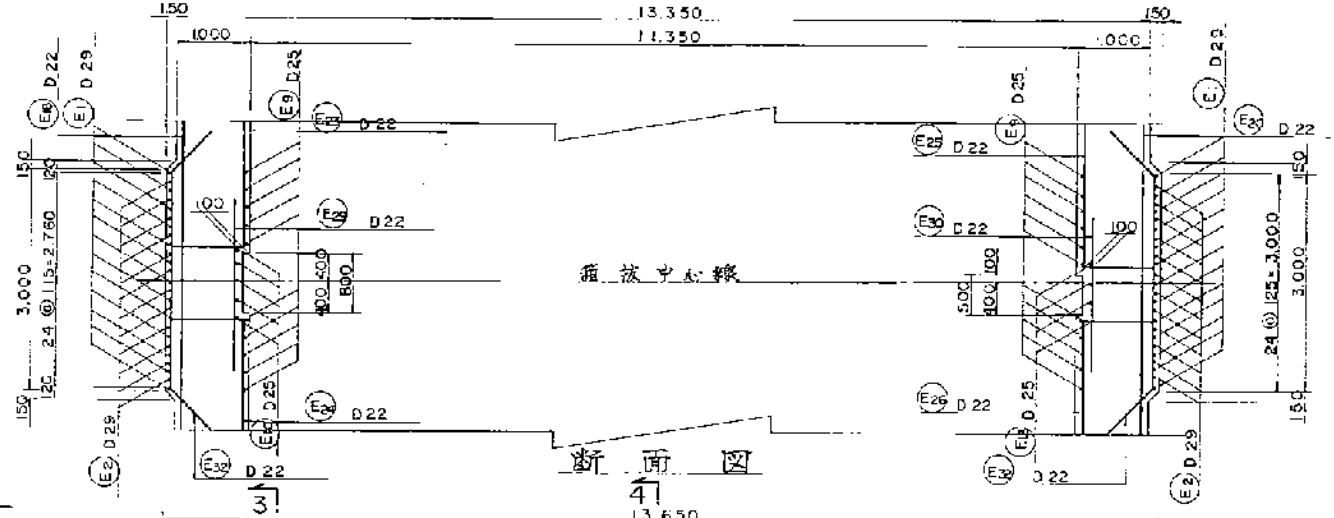
昭和58年度	管理番号	区画番号	26	190
工事名	白川第1工区道路工事			
路線名	神戸市道建設部北神戸線			
区画名	南行函渠配筋図(その3)標準部			
施工者名	本間組・淡路土建共同企業体			
工期	昭和59年3月28日～昭和60年11月30日			
竣工年月日	昭和60年11月30日			
阪神高速道路公団				

南行函渠配筋図(その4)箱抜部 S=1/50

鉄筋起立図

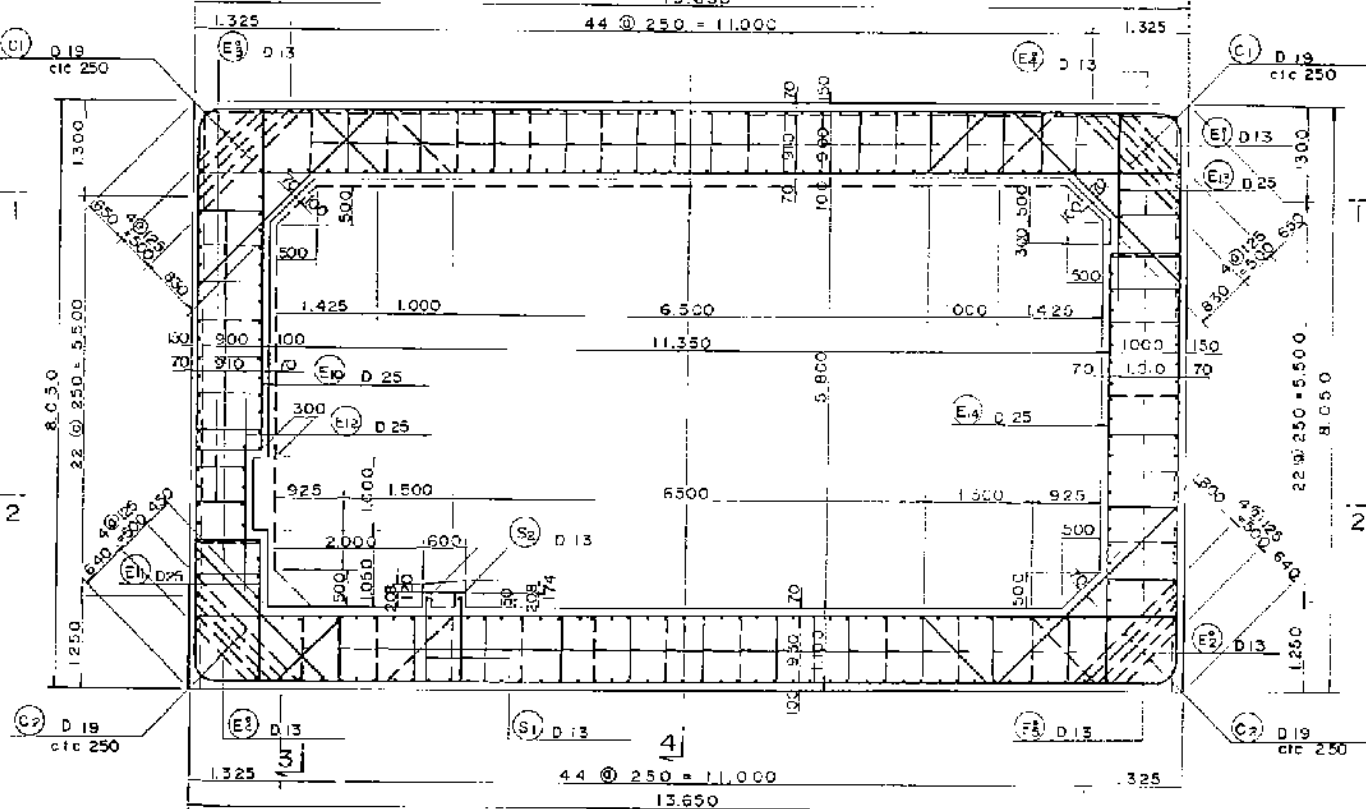


1-1

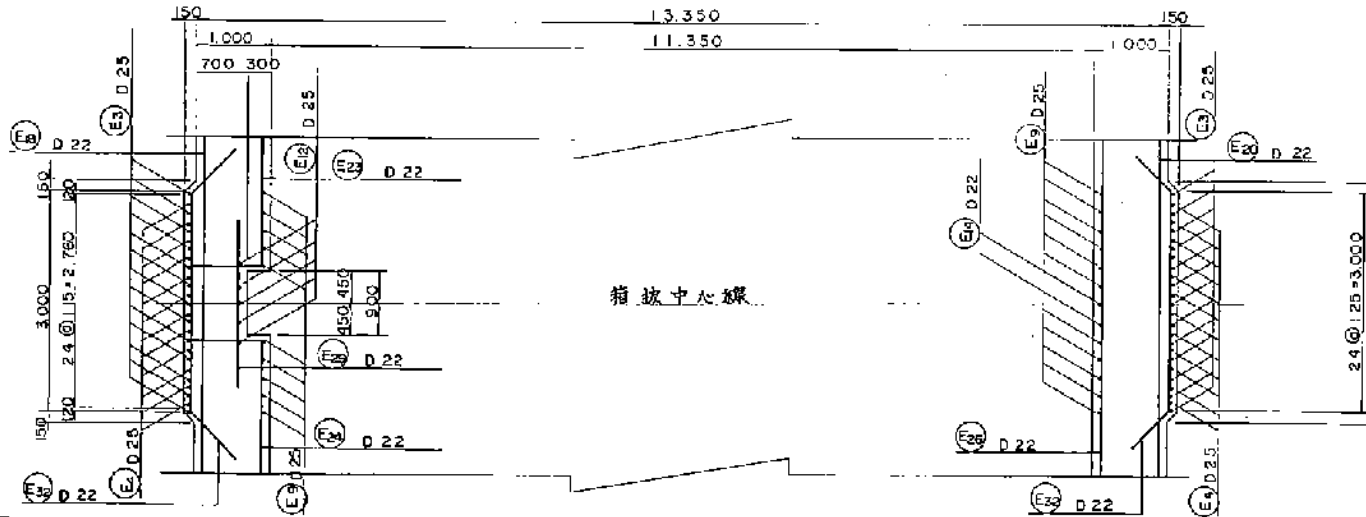


断面図

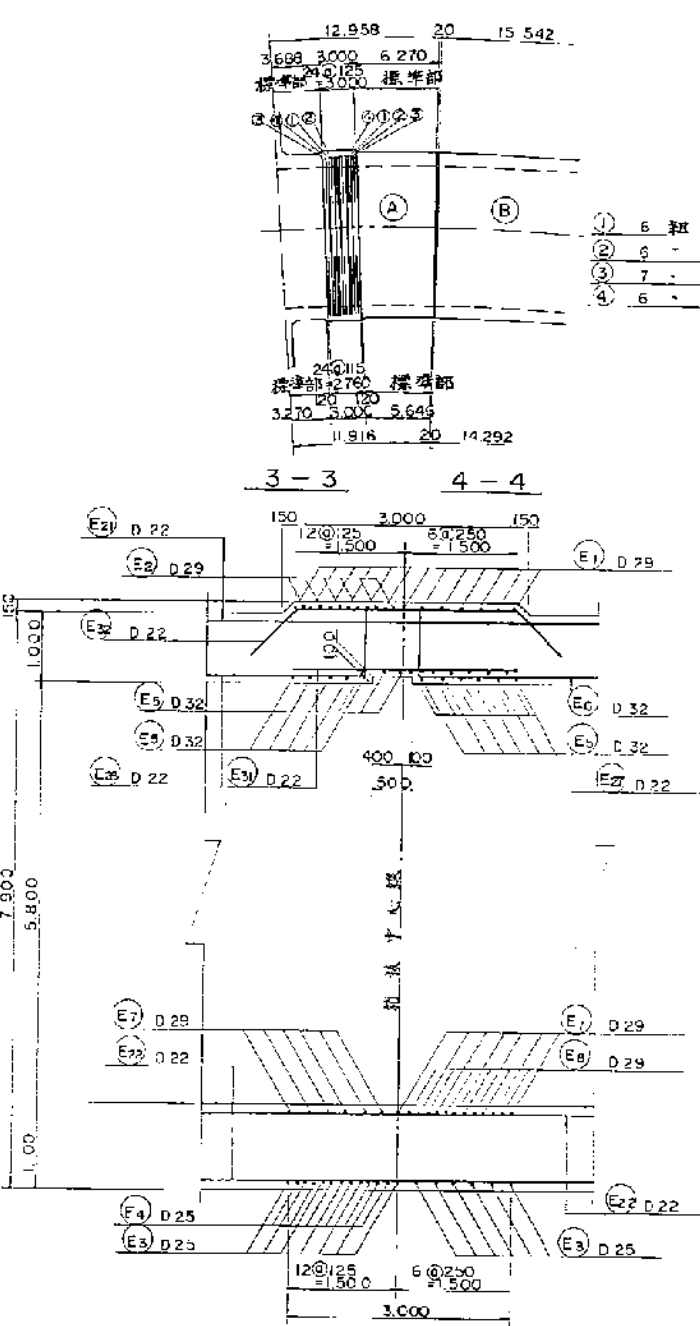
4-1



2-2

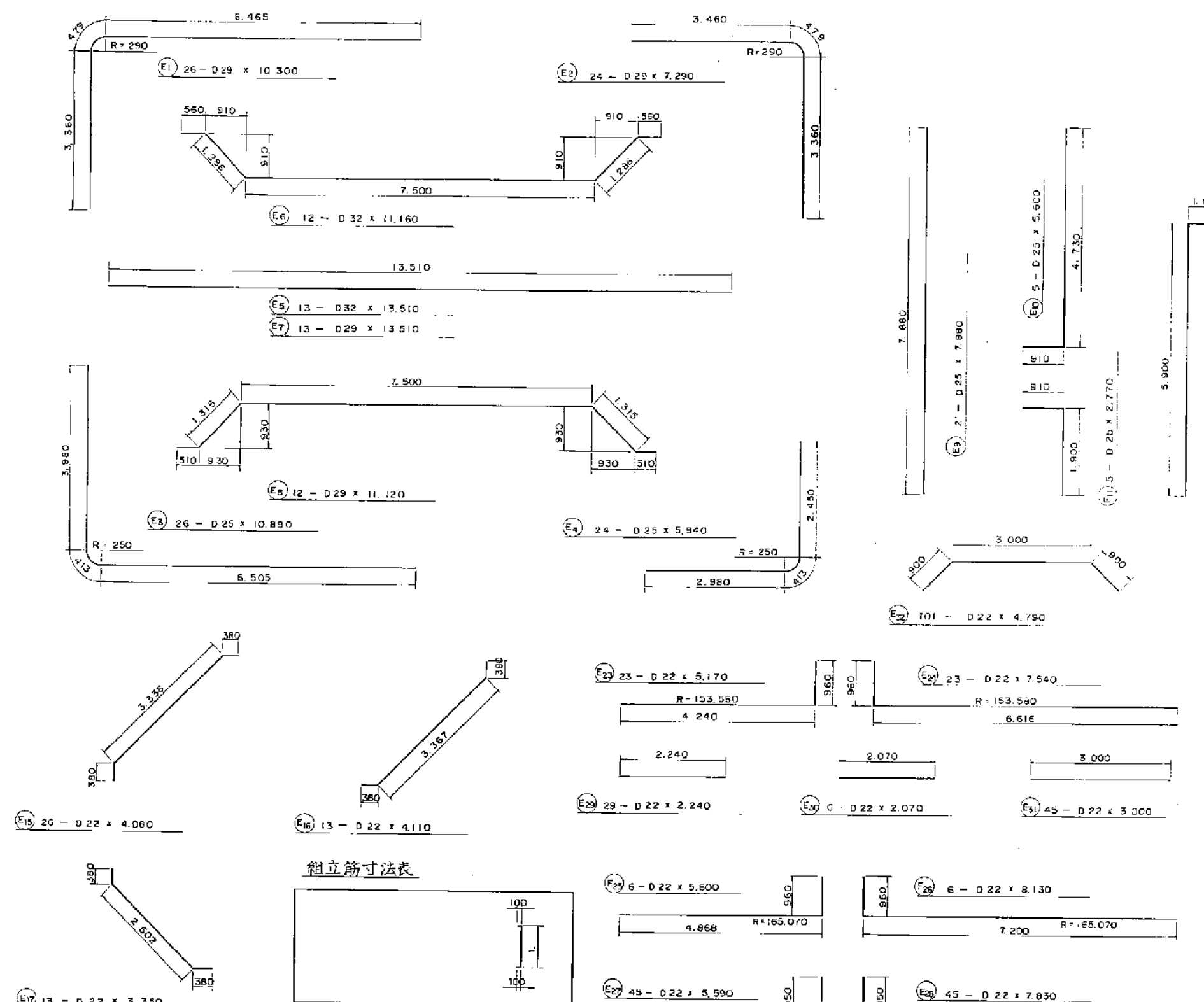


配筋順序図



竣工図	
昭和58年度 管理番号	区画番号 27/190
工事名 白川第1工区道路工事	
路線名	阪神高速道路(新)箱抜部
図面名	南行函渠配筋図(その4)箱抜部
施工者名	本間組・淡路土建共同企業体
工期	昭和59年3月28日～昭和60年11月30日
竣工年月日	昭和60年11月30日
阪神高速道路公社	

南行函渠配筋図(その5)箱抜部 S=1/50



番号	R	E ₂₇ D22	E ₂₈ D22
		長さ	本数
1	153.825	4.512	6.674
2	154.075	4.520	6.685
3	154.325	4.527	6.696
4	154.575	4.535	6.707
5	154.825	4.542	6.718
6	155.075	4.549	6.729
7	155.325	4.556	6.739
8	155.575	4.564	6.750
9	155.825	4.571	6.761
10	156.075	4.578	6.772
11	156.325	4.586	6.783
12	156.575	4.593	6.794
13	156.825	4.601	6.804
14	157.075	4.608	6.815
15	157.325	4.615	6.826
16	157.575	4.622	6.837
17	157.825	4.630	6.848
18	158.075	4.637	6.859
19	158.325	4.644	6.870
20	158.575	4.652	6.880
21	158.825	4.659	6.891
22	159.075	4.666	6.902
23	159.325	4.674	6.913
24	159.575	4.682	6.924
25	159.825	4.688	6.935
26	160.075	4.696	6.945
27	160.325	4.703	6.956
28	160.575	4.710	6.967
29	160.825	4.718	6.978
30	161.075	4.725	6.989
31	161.325	4.732	7.000
F18 D22	11.788	152.720	25
19 *	12.741	153.070	22
20 *	12.607	159.930	25
21 *	12.297	159.325	45
22 *	12.297	159.325	90
32	161.575	4.740	7.011
33	161.825	4.747	7.021
34	162.075	4.754	7.032
35	162.325	4.762	7.043
36	162.575	4.769	7.054
37	162.825	4.776	7.065
38	163.075	4.784	7.076
39	163.325	4.791	7.086
40	163.575	4.798	7.097
41	163.825	4.806	7.108
42	164.075	4.813	7.119
43	164.325	4.820	7.130
44	164.575	4.828	7.141
45	164.825	4.835	7.152
平均	159.325	4.073	6.913

組立筋寸法表

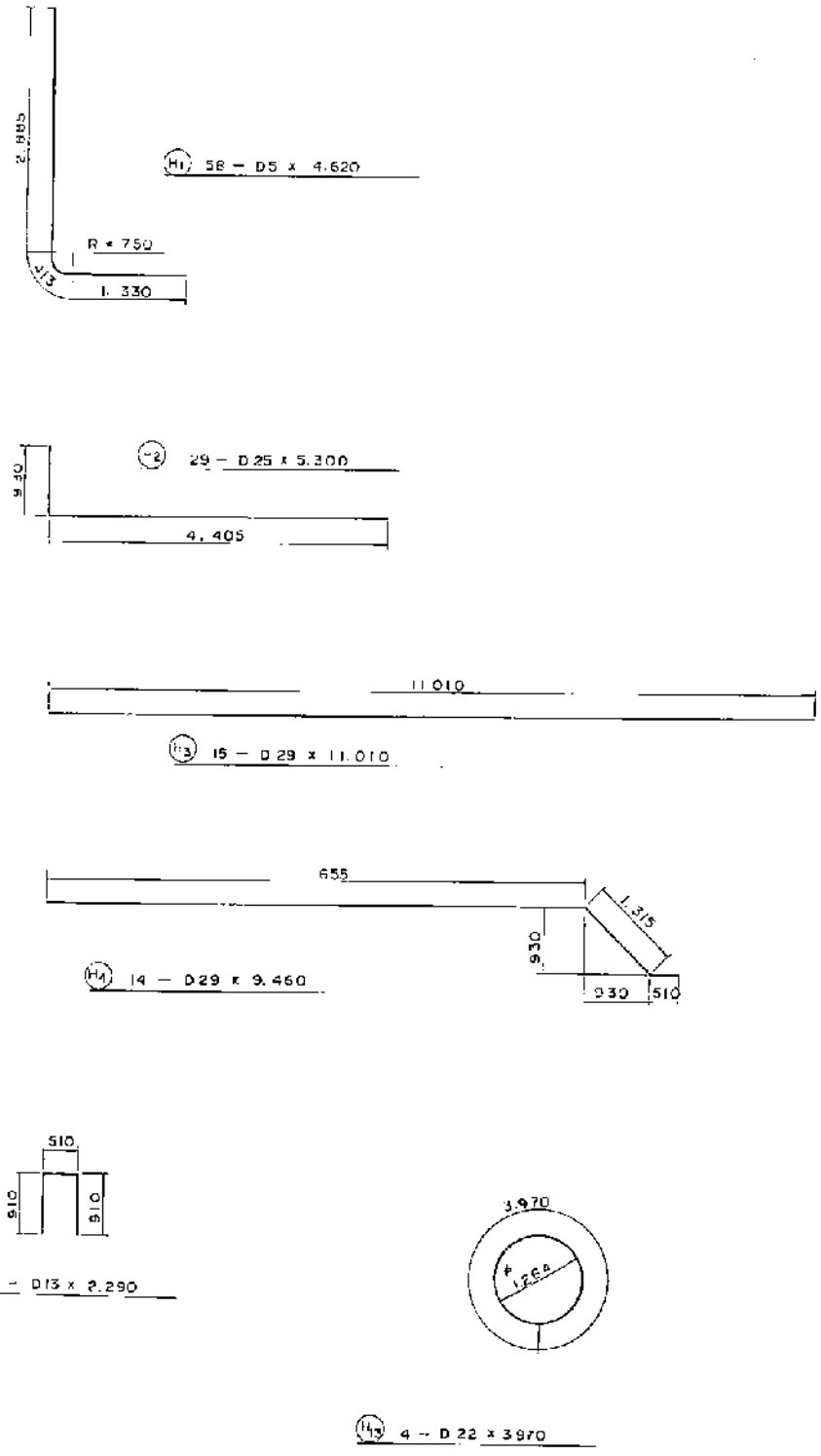
番号	径	L	本数	形状
E1	D13	2.360	66	┌
2	*	2.390	66	*
3	*	910	12	└
4	*	1.110	35	*
5	*	1.210	38	*

注) ①②③は平均値、標準部 Fブロック
 ④⑤参照
 ⑥⑦は平均値、L₂については標準部
 ⑧⑨参照
 ⑩⑪は標準部 Fブロック適用
 ⑫⑬は標準部適用

竣工図

図名	白川第1工区道路工事
図番	南行函渠配筋図(その5)箱抜部
工種	本間組・淡路土建共同企業体
竣工年月日	昭和60年11月30日
設計者	阪神高速道路公団

南行函渠配筋図(その7)集水桁図 S=1/50



番号	径	L	本数
11	D22	2,760	30
6	D25	4,330	15
7	D22	3,160	15
9	*	3,220	72
10	*	3,160	48
11	*	2,710	4
12	*	1,800	20
14	*	1,000	16
15	D13	3,220	2

番号	L	R	本数
1	6,443	153,625	4
2	6,455	154,075	4
3	6,466	154,325	4
4	6,478	154,575	4
5	6,490	154,825	4
合計	6,460		20

注) ①②③は標準部を参照

昭和58年度	管理番号	区画番号	30150
工事名	白川第1工区道路工事		
路線名	神戸市東灘区西神戸臨海線 区画番号 150		
図面名	南行函渠配筋図(その7)集水桁図		
施工者名	水間組・淡路土建共同企業体		
工期	自昭和59年3月28日～昭和60年11月30日		
竣工年月日	昭和 60 年 11 月 30 日		
阪神高速道路公団			

南行函渠配筋図(その8)

鉄筋表

①ブロック

番号	材質	種	長さ	本数	延長	単位重量	重量	補要	形状	台号	材質	径	長さ	本数	延長	単位重量	重量	補要	形状
B 1	SD 30	D 29	10 000	80	800 000	5.04	4 032		□										
2	〃	〃	6 990	80	559 200	〃	2 818		□										
3	〃	D 25	10 740	80	859 000	3.98	3 119		□	B 1	SD 30	D 13	2 460	198	487 030	0.995	198	〃	〃
4	〃	〃	5 690	80	455 200	〃	1 811		□	2	〃	〃	2 590	198	512 820	〃	198	〃	〃
b	〃	D 32	13 210	40	520 400	6.23	3 291		□	3	〃	〃	1 060	252	267 120	〃	252	〃	〃
e	〃	〃	11 020	40	440 800	〃	2 746		□										
7	〃	D 29	13 210	40	520 400	5.04	2 663		□										
8	〃	〃	11 120	40	444 800	〃	2 241		□										
9	〃	D 25	7 730	80	618 400	3.98	2 461		□	E 1	SD 30	D 13	2 560	66	168 960	0.995	66	〃	〃
10	〃	D 22	3 940	80	315 200	3.04	958		□	2	〃	〃	2 590	66	170 840	〃	66	〃	〃
11	〃	〃	4 040	80	323 200	〃	982		□	3	〃	〃	910	12	10 920	〃	12	〃	〃
										4	〃	〃	1 110	35	38 850	〃	35	〃	〃
										5	〃	〃	1 210	38	45 980	〃	38	〃	〃
C 1	SD 30	D 19	2 130	530	1 28 900	2.25	2 540	〃	平均										
2	〃	〃	2 060	530	1 091 800	〃	2 456	〃	平均										
										S 1	SD 30	D 13	1 200	106	127 200	0.995	106	〃	〃
										2	〃	〃	12 030	2	24 060	〃	2	〃	〃
E 1	SD 30	D 29	10 300	26	267 600	5.04	1 349		□										
2	〃	〃	7 290	24	174 960	〃	881		□										
3	〃	D 25	10 990	26	263 140	3.98	1 126		□										
4	〃	〃	5 840	24	140 160	〃	557		□										
5	〃	D 32	13 510	13	175 630	6.23	1 094		□										
6	〃	〃	11 160	12	133 920	〃	834		□										
7	〃	D 29	13 510	13	175 630	5.04	885		□										
8	〃	〃	11 120	12	133 440	〃	672		□										
9	〃	D 25	7 860	21	165 480	3.98	658		□										
10	〃	〃	5 600	5	28 000	〃	111		□										
11	〃	〃	2 770	5	13 850	〃	55		□										
12	〃	〃	2 570	5	12 850	〃	51		□										
13	〃	〃	2 640	4	10 560	〃	42		□										
14	〃	〃	6 870	2	13 740	〃	54		□										
15	〃	D 22	4 080	26	1 06 080	3.04	322		□				D 32			7 965	kg		
16	〃	〃	4 110	13	53 430	〃	162		□				D 29			15 541	〃		
17	〃	〃	3 350	13	43 550	〃	132		□				D 25			10 345	〃		
18	〃	〃	11 760	25	294 500	〃	695		□				D 22			15 408	〃		
19	〃	〃	12 740	22	280 280	〃	852		□				D 19			4 096	〃		
20	〃	〃	12 600	25	320 000	〃	972		□				D 13			1 839	〃		
21	〃	〃	12 290	45	553 050	〃	1 681	〃	平均				計			56 094	kg		
22	〃	〃	12 290	90	1 106 100	〃	3 362	〃	平均										
23	〃	〃	5 170	23	118 910	〃	361		□										
24	〃	〃	7 540	23	173 420	〃	527		□										
25	〃	〃	5 600	6	34 800	〃	105		□										
26	〃	〃	6 130	6	48 780	〃	148		□										
27	〃	〃	5 590	45	251 550	〃	764	〃	平均										
28	〃	〃	7 830	45	352 350	〃	1 071	〃	平均										
29	〃	〃	2 240	29	64 960	〃	197		□										
30	〃	〃	2 070	6	12 420	〃	37		□										
31	〃	〃	3 000	45	1 35 000	〃	410		□										
32	〃	〃	4 790	101	483 790	〃	1 470		□										

②③④⑤ブロック

番号	材質	種	長さ	本数	延長	単位重量	重量	補要	形状			
B 1	SD 30	D 29	10 000	128	1 280 000	5.04	6 350		□			
2	〃	〃	6 990	124	866 760	〃	4 368		□			
3	〃	D 25	10 740	126	1 353 240	3.98	5 385		□			
4	〃	〃	5 690	124	705 560	〃	2 608		□			
5	〃	D 32	13 210	63	832 230	6.23	5 194		□			
6	〃	〃	11 020	62	683 240	〃	4 256		□			
7	〃	D 29	13 210	63	832 230	5.04	4 194		□			
8	〃	〃	11 120	62	689 440	〃	3 474		□			
9	〃	D 25	7 730	126	973 980	3.98	3 876		□			
10	〃	D 22	3 940	126	495 440	3.04	1 509		□			
11	〃	〃	4 040	126	509 040	〃	1 547		□			
C 1	SD 30	D 19	2 130	630	1 341 900	2.25	3 019	〃	平均			
2	〃	〃	2 060	630	1 297 800	〃	2 920	〃	平均			
F 1	SD 30	D 22	14 770	90	1 329 300	3.04	4 041	〃	平均			
2	〃	〃	14 770	90	1 329 300	〃	4 041	〃	平均			
3	〃	〃	14 160	25	354 000	〃	1 076		□			
4	〃	〃	14 210	27	384 480	〃	1 158		□			
5	〃	〃	15 310	27	413 370	〃	1 256		□			
6	〃	〃	15 390	25	384 750	〃	1 169		□			
B 1	SD 30	D 13	2 460	319	784 740	0.995	780		□			
2	〃	〃	2 590	319	825 210	〃	822		□			
3	〃	〃	1 060	406	430 360	〃	428		□			
S 1	SD 30	D 13	1 200	126	151 200	0.995	150		□			
2	〃	〃	14 460	2	28 920	〃	28		□			
								D 32	9 440 kg	x 3	=	28 320 kg
								D 29	18 386	x 3	=	55 158
								D 25	12 059	x 3	=	36 207
								D 22	15 807	x 3	=	47 421
								D 19	5 939	x 3	=	17 817
								D 13	2 208	x 3	=	6 624
								計	63 849 kg	x 3	=	191 547 kg

竣工図	
昭和58年度 管理番号	図番 31/190
工事名	白川第1区間道路工事
路線名	名神高速道路(新名神)線 尺1/50
図面名	南行函渠配筋図(その8)鉄筋表
施工者名	本間組・波路土建共同企業体
工期	昭和58年3月28日~平成6年11月30日
竣工年月日	昭和 60 年 11 月 30 日
阪神高速道路公団	

南行函渠配筋図(その9)

鉄筋表

㉔ブロック

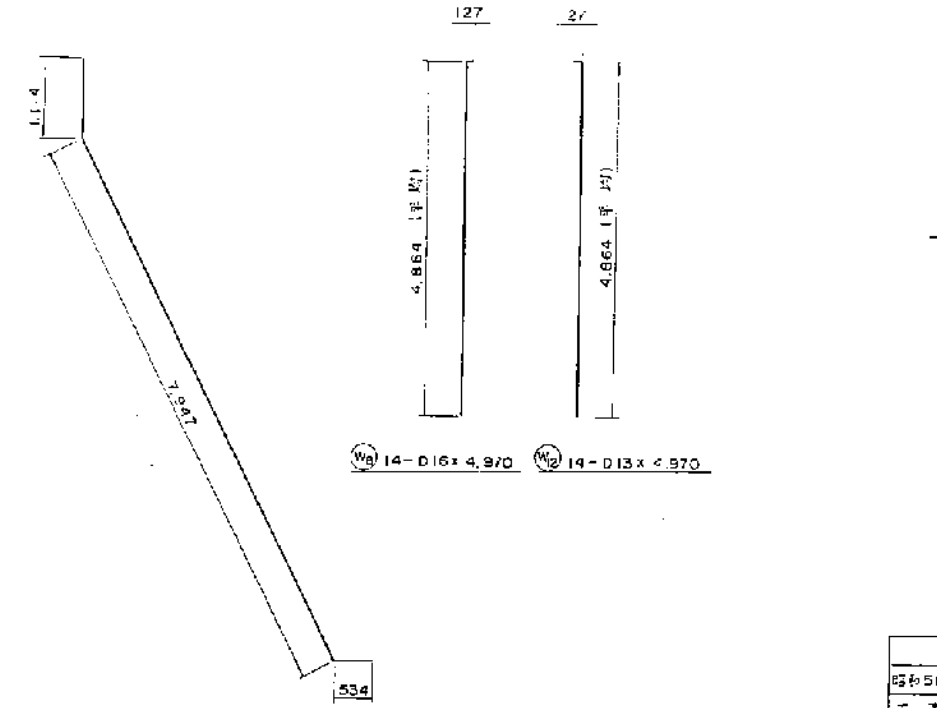
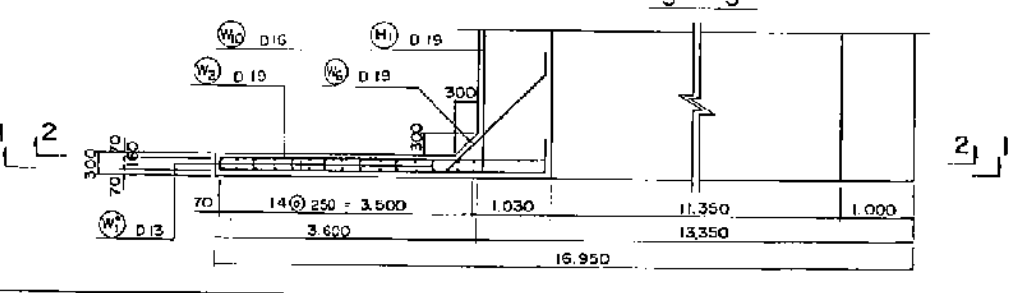
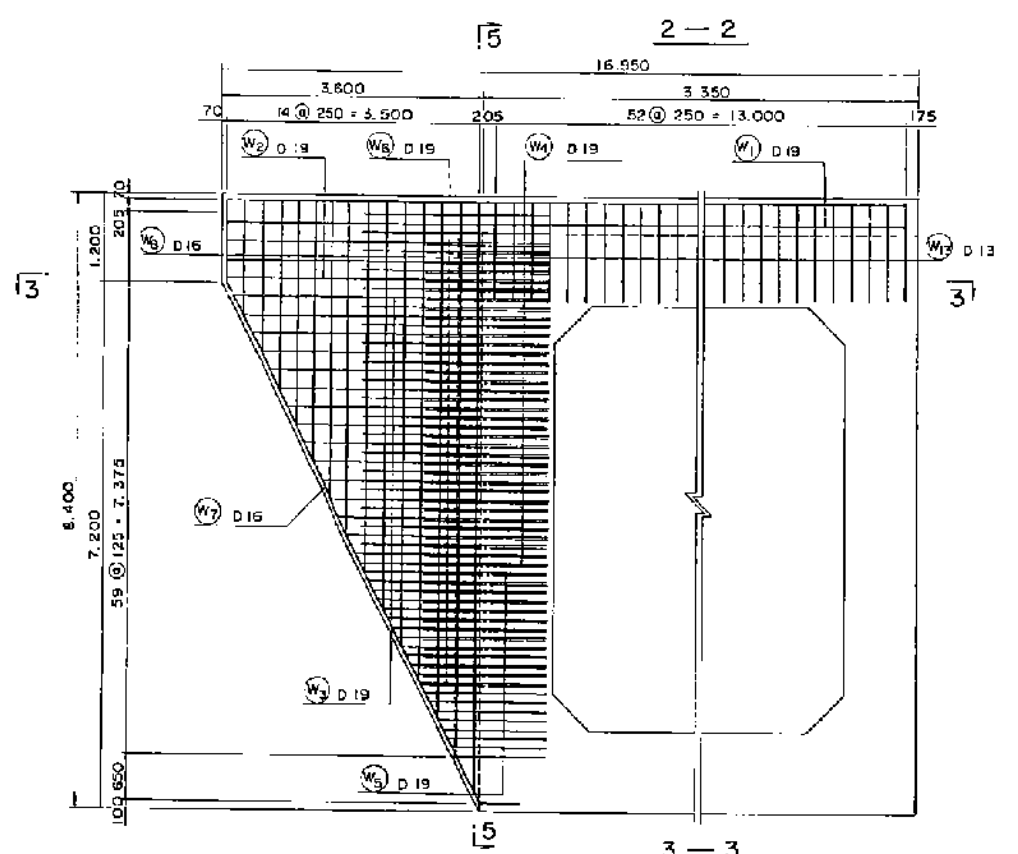
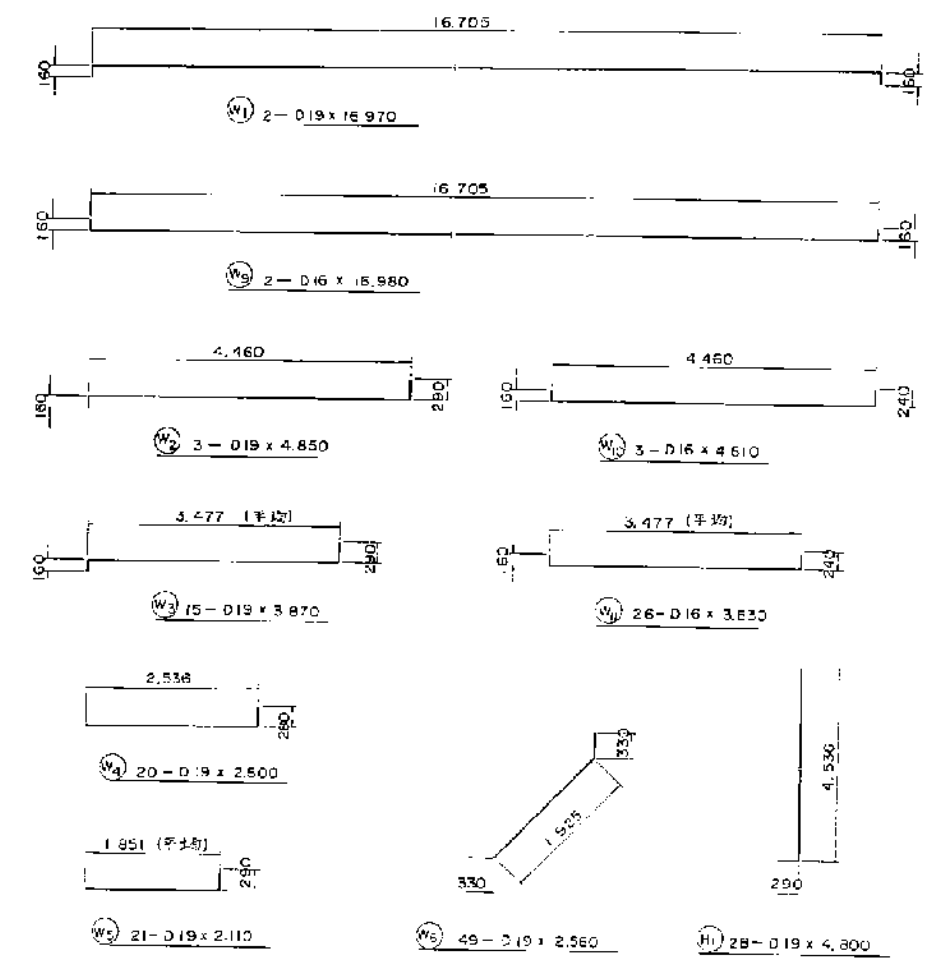
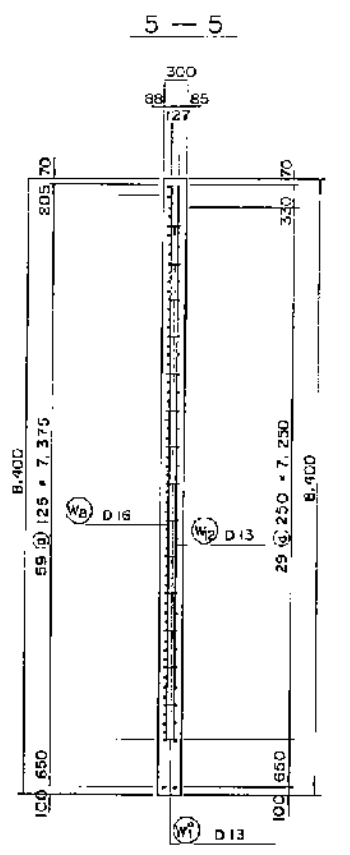
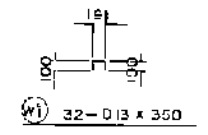
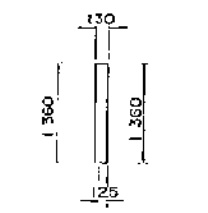
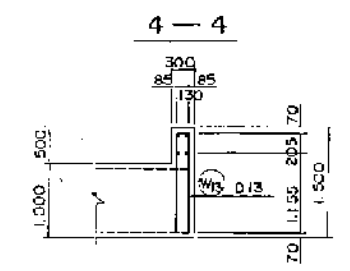
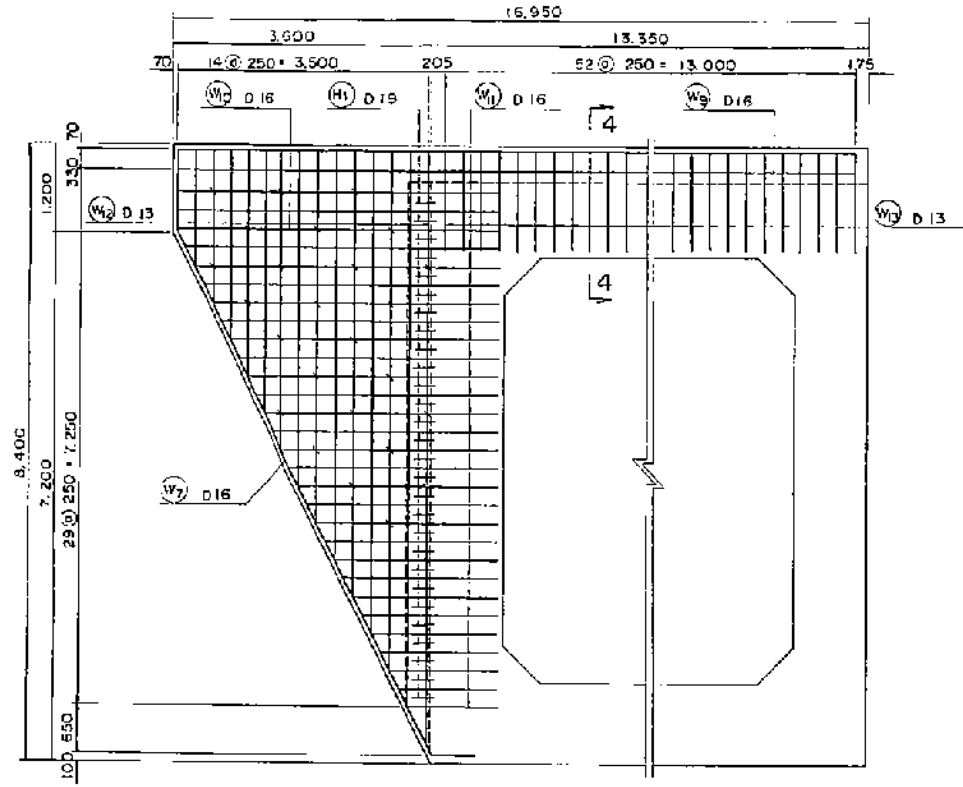
番号	材質	径	長さ	本数	延長	単位重量	重量	補	要	備考
B 1	SD 30	D 29	10 000	126	1 260 000	5.04	6 350	┌	口	
2	*	*	6 990	124	866 760	*	4 368	┌	口	
3	*	D 25	10 740	111	1 192 140	3.98	4 414	┌	口	
4	*	*	5 690	110	625 900	*	2 491	┌	口	
5	*	D 32	13 210	63	832 230	6.23	5 184	┌	口	
6	*	*	11 020	62	683 240	*	4 256	┌	ハ	
7	*	D 29	13 210	48	634 080	5.04	3 195	┌	ハ	
8	*	*	11 120	48	533 760	*	2 690	┌	ハ	
9	*	D 25	7 730	126	973 980	3.98	3 876	┌	ハ	
10	*	D 22	3 940	126	496 440	3.04	1 509	┌	ハ	
11	*	*	4 040	111	446 440	*	1 363	┌	ハ	
C 1	SD 30	D 19	2 130	630	1 341 900	2.25	3 019	┌	平均	ホ
2	*	*	2 060	555	1 143 300	*	2 572	┌	平均	ホ
F 1	SD 30	D 22	14 270	90	1 320 300	3.04	4 041	┌	平均	
2	*	*	14 830	80	1 186 400	*	3 606	┌	平均	
3	*	*	14 160	29	396 490	*	1 203	┌		
4	*	*	14 240	29	412 960	*	1 255	┌		
5	*	*	15 310	27	413 370	*	1 256	┌		
6	*	*	15 390	29	384 750	*	1 169	┌		
7	*	*	6 460	20	129 200	*	392	┌	平均	
H 1	SD 30	D 25	4 620	58	267 960	3.98	1 065	┌	口	
2	*	*	5 300	29	153 700	*	611	┌	口	
3	*	D 29	11 010	15	165 150	5.04	832	┌	口	
4	*	*	9 460	14	132 440	*	667	┌	ハ	
5	*	D 22	2 760	30	82 800	3.04	251	┌		
6	*	D 25	4 330	15	64 950	3.98	258	┌		
7	*	D 22	3 160	15	47 400	3.04	144	┌		
8	*	D 13	2 290	15	34 350	0.995	34	┌	ハ	
9	*	D 22	3 220	72	231 840	3.04	704	┌		
10	*	*	3 160	48	151 680	*	461	┌		
11	*	*	2 710	4	10 840	*	32	┌		
12	*	*	1 800	20	36 000	*	109	┌		
13	*	*	3 970	4	15 880	*	48	┌	○	
14	*	*	1 900	18	30 400	*	92	┌	/	
15	*	D 13	3 220	2	6 440	0.995	6	┌		
B' 1	SD 30	D 13	2 460	319	784 740	0.995	780	┌	平均	ニ
2	*	*	2 590	305	789 950	*	786	┌	平均	ニ
3	*	*	1 060	422	447 320	*	445	┌		ニ
H' 1	SD 30	D 13	1 160	6	18 560	0.995	18	┌		ニ
S 1	SD 30	D 13	1 200	126	151 200	0.995	150	┌		
2	*	*	14 460	2	28 920	*	28	┌		
D 32							9 440	kg		
D 29							18 102	*		
D 25							13 046	*		
D 22							17 637	*		
D 19							5 591	*		
D 13							2 247	*		
計							66 063	kg		

㉕ブロック

番号	材質	径	長さ	本数	延長	単位重量	重量	補	要	備考
B 1	SD 30	D 29	10 000	106	1 060 000	5.04	5 342	┌	口	
2	*	*	6 990	104	726 960	*	3 663	┌	口	
3	*	D 25	10 740	106	1 138 440	3.98	4 530	┌	口	
4	*	*	5 690	104	591 760	*	2 355	┌	口	
5	*	D 32	13 210	53	700 130	6.23	4 361	┌	口	
6	*	*	11 020	52	573 040	*	3 570	┌	ハ	
7	*	D 29	13 210	53	700 130	5.04	3 528	┌	ハ	
8	*	*	11 120	52	578 240	*	2 914	┌	ハ	
9	*	D 25	7 730	106	819 380	3.98	3 261	┌	ハ	
10	*	D 22	3 940	106	417 640	3.04	1 269	┌	ハ	
11	*	*	4 040	106	428 240	*	1 301	┌	ハ	
C 1	SD 30	D 19	2 130	530	1 120 900	2.25	2 540	┌	平均	ホ
2	*	*	2 060	530	1 091 800	*	2 456	┌	平均	ホ
F 1	SD 30	D 22	12 290	90	1 106 100	3.04	3 362	┌	平均	
2	*	*	12 290	90	1 106 100	*	3 362	┌	平均	
3	*	*	11 780	25	294 500	*	895	┌		
4	*	*	11 850	27	319 950	*	972	┌		
5	*	*	12 740	27	345 980	*	1 045	┌		
6	*	*	12 800	25	320 000	*	972	┌		
B' 1	SD 30	D 13	2 460	264	649 440	0.995	646	┌	平均	ニ
2	*	*	2 590	264	683 760	*	680	┌	平均	ニ
3	*	*	1 060	336	356 160	*	354	┌		ニ
S 1	SD 30	D 13	1 200	106	127 200	0.995	126	┌		
2	*	*	12 030	2	24 060	*	23	┌		
D 32							7 931	kg		
D 29							15 447	*		
D 25							10 146	*		
D 22							13 178	*		
D 19							4 906	*		
D 13							1 929	*		
計							53 527	kg		

竣工図	
昭和59年度 管理番号	55番号 32/190
工事名	白川第1工区道路工事
路線名	神戸市東灘区高瀬川沿線 橋、入 1/50
図面名	南行函渠配筋図(その9)鉄筋表
施工者名	本間組・滋路土建共同企業体
工期	昭和59年3月26日 - 昭和60年11月30日
竣工年月日	昭和60年11月30日
阪神高速道路公団	

南行函渠配筋図(その1) Fブロックウイング S=1/50



竣工図	
昭和56年度 管理番号	工事番号 34, 150
工事名	白川第1工区道路工事
路線名	神戸市港高快速道北神戸区 橋 大 1, 50
図面名	南行函渠配筋図(その1) Fブロックウイング
施工者名	本間組・波路土建共同企業体
工期	昭和59年3月26日~昭和60年11月30日
竣工年月日	昭和 60 年 11 月 30 日
阪神高速道路公団	

南行函渠配筋図 (その12) ウィング S=1/50

鉄筋表

番号	長さ	本数	番号	長さ	本数
1	2602	1	1	1227	1
2	2727	1	2	1289	1
3	2852	1	3	1352	1
4	2977	1	4	1414	1
5	3102	1	5	1477	1
6	3227	1	6	1539	1
7	3352	1	7	1602	1
8	3477	1	8	1664	1
9	3602	1	9	1727	1
10	3727	1	10	1789	1
11	3852	1	11	1852	1
12	3977	1	12	1914	1
13	4102	1	13	1977	1
14	4227	1	14	2039	1
15	4352	1	15	2102	1
			16	2164	1
			17	2227	1
計	52155	15	18	2289	1
			19	2352	1
平均	3477	1	20	2414	1
			21	2477	1
			計	38888	21
			平均	1851	1

Aブロックウィング

番号	材質	径	長さ	本数	延長	単位重量	重量	備考	形状
W1	S530	D19	20410	2	40820	2.25	91		へ
2	*	*	4850	6	29100	*	65		へ
3	*	*	3870	30	116100	*	261	(折曲)	*
4	*	*	2800	40	112000	*	252		ホ
5	*	*	2110	42	88620	*	199	(折曲)	*
6	*	*	2580	98	252840	*	568		ハ
7	*	D16	9580	4	38320	1.56	59		*
8	*	*	4970	28	139160	*	217	(折曲)	へ
9	*	*	20670	2	41340	*	64		*
10	*	*	4810	6	28860	*	45		*
11	*	*	3830	52	199160	*	310	(折曲)	*
12	*	D13	4970	28	139160	0.995	138	(折曲)	*
13	*	*	2920	53	154760	*	153		*
H1	*	D19	4800	58	268800	2.25	604		ホ
W*1	*	D13	350	64	22400	0.995	22		ニ
					D19	2040	kg		
					D16	695	°		
					D13	313	°		
					3048		kg		

Fブロックウィング

番号	材質	径	長さ	本数	延長	単位重量	重量	備考	形状
W1	S530	D19	16970	2	33940	2.25	76		へ
2	*	*	4850	3	14550	*	32		*
3	*	*	3870	15	58050	*	130	(折曲)	*
4	*	*	2800	20	56000	*	126		ホ
5	*	*	2110	21	44310	*	99	(折曲)	*
6	*	*	2580	49	126420	*	284		ハ
7	*	D16	9580	2	19160	1.56	29		*
8	*	*	4970	14	69580	*	108	(折曲)	へ
9	*	*	18980	2	37960	*	52		*
10	*	*	4810	3	14430	*	22		*
11	*	*	3830	26	99580	*	156	(折曲)	*
12	*	D13	4970	14	69580	0.995	69	(折曲)	*
13	*	*	2920	53	154760	*	153		*
H1	*	D19	4800	28	134400	2.25	302		ホ
W*1	*	D13	350	32	11200	0.995	11		ニ
					D19	1048	kg		
					D16	366	°		
					D13	233	°		
					1648		kg		

注) Aブロックウィングの鉄筋本数は上記の2倍

竣工図		
昭和55年度	管理番号	区画番号 35/190
工事名 白川第1工区道路工事		
路線名 神戸市臨海道路建設事務所 第1区画 S=1/50		
図面名 本間組・淡路土建共同企業体		
施工者名 南行函渠配筋図(その12) ウィング		
工期 自昭和59年3月26日～昭和60年11月30日		
竣工年月日 昭和60年11月30日		
阪神高速道路公園		