



**一般国道2号（東尻池交差点～松原交差点）で  
夜間通行止めによる橋脚架設工事を実施します  
11月26日（土）23時～翌27日（日）5時**



阪神高速道路株式会社では、安全・安心・快適を未来につなげるため、構造物の長寿命化に向けた「高速道路リニューアルプロジェクト」に取り組んでいます。3号神戸線の湊川付近もその対象としており、その一環として、既存の橋脚間に新設橋脚（中間橋脚）を設置する工事を実施中です。

今回、一般国道2号に橋脚を設置するにあたり、一般国道2号の上下線で夜間通行止めを実施します。

関係者の皆さまへのご迷惑などを最小限とするよう取り組んでまいります。う回やご利用時間帯の変更などをご検討いただきますよう、ご理解とご協力をお願いいたします。



● **通行止めの期間** ●

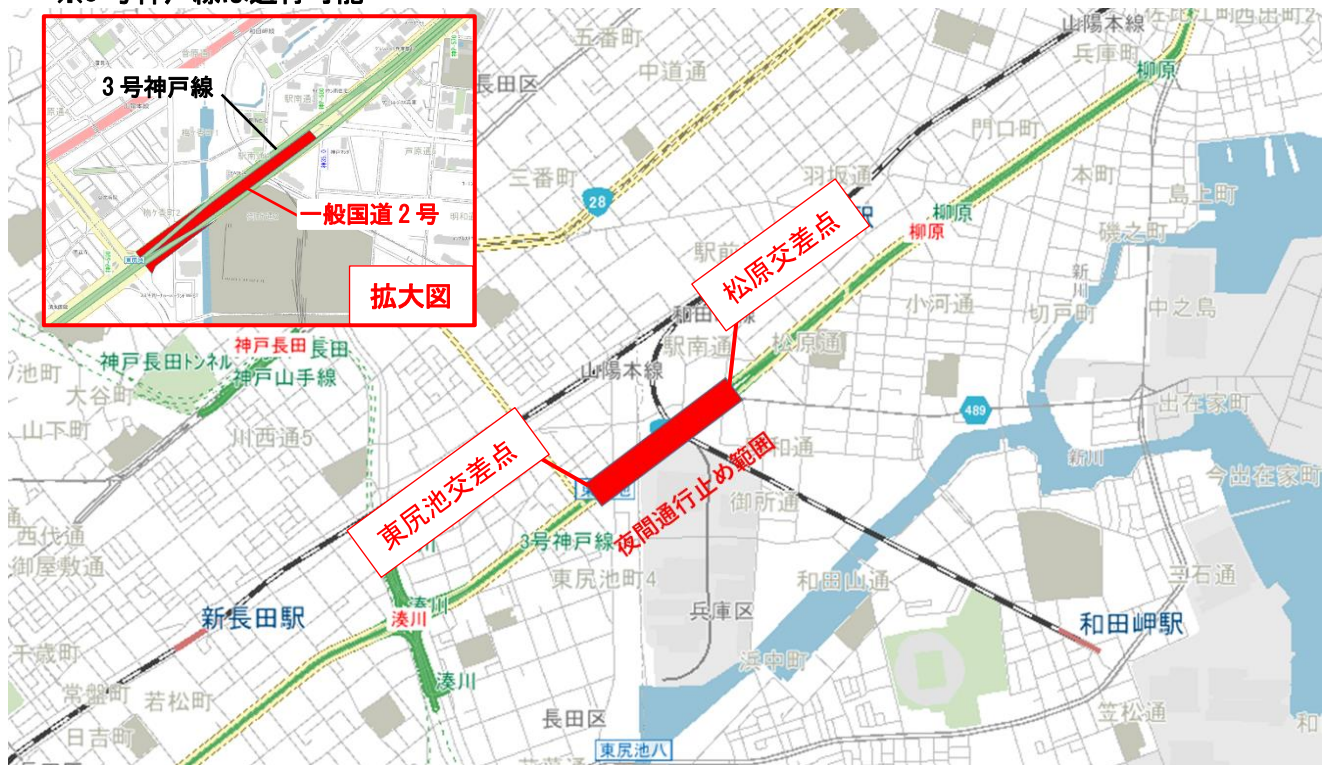
2022年11月26日（土）23時～翌27日（日）5時

荒天の場合は27日（日）、若しくは12月3日（土）へ順延

● **夜間通行止めの区間** ●

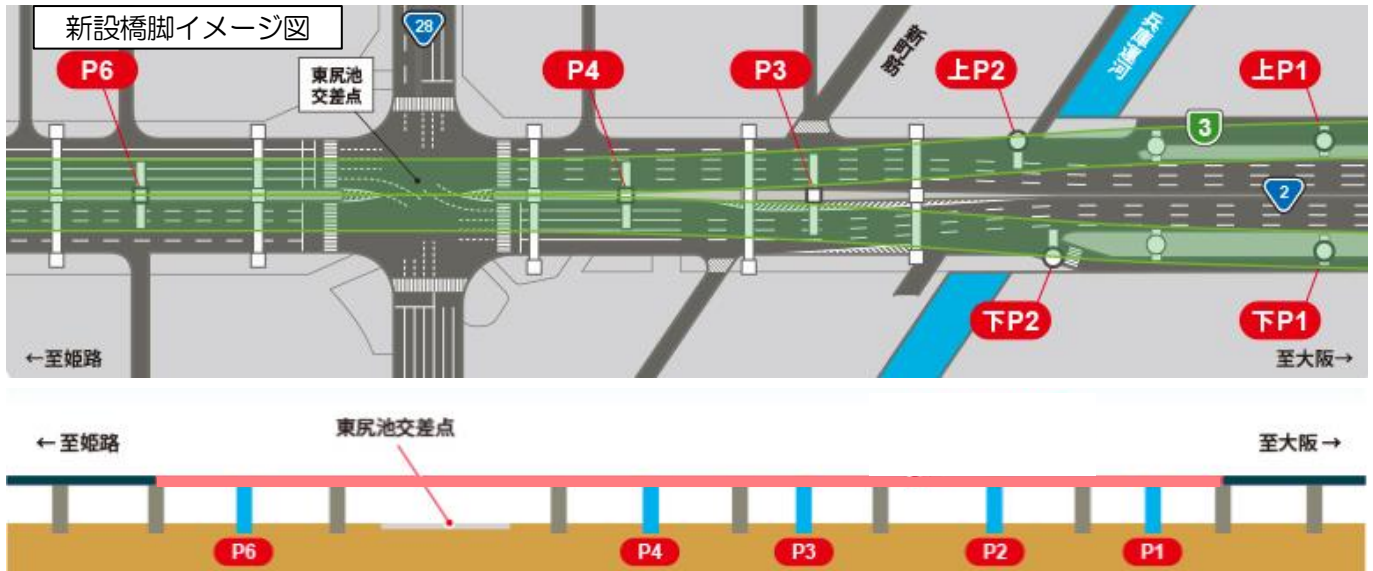
**一般国道2号（東尻池交差点～松原交差点間）の上下線 約500m**

※3号神戸線は通行可能



## はじめに

3号神戸線（湊川付近）は、1968年（昭和43年）の開通から50年以上が経過し、老朽化により鋼桁部分の内部損傷が進んでいる状況にあります。先行して新設橋脚を施工することにより、桁の断面力を低減させ疲労耐久性の当面の確保や耐震性の向上を図ります。



橋脚架設全体工程表							
	2022年(令和4年)				2023年(令和5年)		
	9月	10月	11月	12月	1月	2月	3月
<b>P3橋脚架設</b>	8月20日 通行止めによる架設完了						
<b>下P2、P4橋脚架設</b>			▼				
<b>上P2、P6橋脚架設</b>					▼		

 : 今回対象      ▼ は、通行止め実施時期

- ・橋脚梁部分の架設時に通行止めが必要となります。
- ・今後、同様に上P2・P6架設時に夜間通行止め（1日）を行う予定です。  
※詳細な日時決定後、改めてお知らせします。

## う回路のご案内

一般国道2号の夜間通行止め実施中は、東尻池交差点から松原交差点の間が通行出来ませんので、関係する皆さまには大変ご不便をおかけしますが、ご利用時間の変更、あるいは下図に示すう回推奨ルートをご利用いただきますよう、ご理解とご協力をお願いいたします。



## ● 工事期間中のう回のイメージ ●



## 工事の情報提供

一般国道2号をご利用の皆さまや沿道にお住まいの方々に下記①～④により工事の情報をお知らせします。

### ① チラシによる情報提供

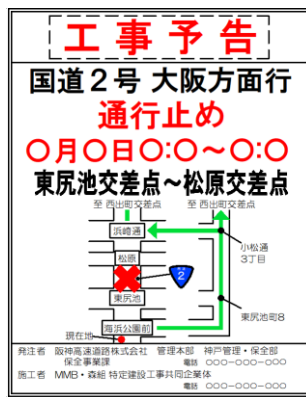
沿道にお住まいの方々に加え、高速道路におけるサービスエリア・パーキングエリアや公共施設のほか、バス・タクシー・トラック協会などにチラシを配布します。

### ② 横断幕/看板（一般道路上）の設置による情報提供

一般国道2号をご利用の皆さま、沿道にお住まいの方々に對して、目に留まりやすい場所などに横断幕や看板を設置します。



横断幕



立看板

### ③ 道路情報板などを活用した情報提供

道路情報板（一般道路上）、道路情報ラジオ（1620kHz）、自動電話案内（愛ウェイダイヤル 078-321-1620（兵庫地区）／06-6576-1620（大阪地区））、道路情報ターミナル、VICSなどで情報を提供するとともに、大型車の利用割合が高いETC2.0による広報（音声案内及びETC2.0連動ナビへの画面表示）も行います。また、日本道路交通情報センター（JARTIC）などへも協力を依頼します。

11/26 夜間通行止 2 東尻池～松原

道路情報板

### ④ その他

当社ホームページやTwitter、Facebookにより、夜間通行止め情報をご確認いただけます。

（アカウント名）

Twitter：阪神高速 @hex\_info URL：[https://twitter.com/hex\\_info](https://twitter.com/hex_info)

Facebook：阪神高速道路株式会社 @hanshin.exp URL：<https://www.facebook.com/hanshin.exp>