

【所在地・組織図】



阪神高速 先進の道路サービスへ

阪神高速道路株式会社 神戸建設所のしごと



阪神高速道路株式会社

【建設・更新事業本部 神戸建設所】 〒650-0041 神戸市中央区新港町16-1
TEL. 078-331-9801 (代表) FAX. 078-331-9823

<http://www.hanshin-exp.co.jp/>

神戸建設所業務 事業概要について

事業位置図



大阪湾岸道路西伸部（六甲アイランド北～駒栄）

使用地図：(株)昭文社

3号神戸線 湊川付近

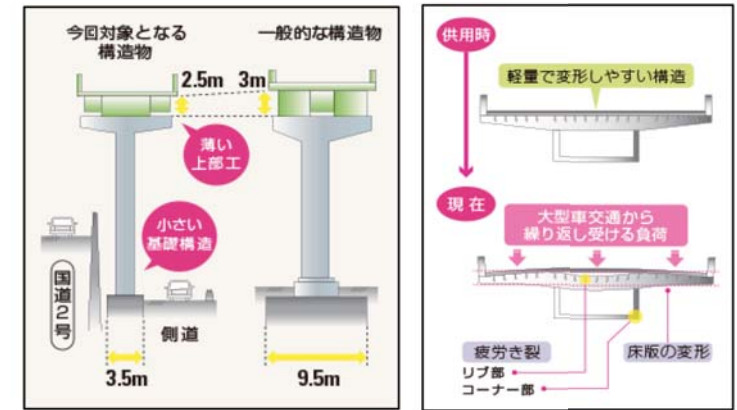
1968年（昭和43年）開通

【大規模更新事業】

阪神高速は、1964年（昭和39年）の開通から、50年が経ちました。湊川の構造物でも開通から50年が経過しようとしています。

建設時には、立地条件の厳しい敷地に建設をする必要があったため、構造物の一部を小型・軽量化したことから、損傷が発生している状況です。

これからも「安全・安心・快適」に利用していただくため、損傷した構造物を新しいものと取り替える事業です。



【大阪湾岸道路】

神戸淡路自動車道（垂水ジャンクション）から関西国際空港（りんくうジャンクション）までを結ぶ延長約80kmの自動車専用道路です。

【大阪湾岸道路西伸部（六甲アイランド北～駒栄）】

当事業は、大阪湾岸道路の一部を構成する延長14.5kmのバイパス事業です。

阪神臨海地域の交通負荷を軽減し、交通渋滞や沿道環境などの交通課題の緩和を図るとともに、国際戦略港湾である阪神港の機能強化による物流の効率化、災害や事故などの緊急時の代替機能確保等が期待されています。

【計画概要】

路線名	一般国道2号大阪湾岸道路西伸部（六甲アイランド北～駒栄）	設計速度	80km・60km
区間	自) 神戸市東灘区向洋町東 至) 神戸市長田区西尻池町	車線数	6車線・4車線
延長	14.5km	全体事業費	約5,000億円
構造規格	第2種第1級		

【事業の経過】

- 平成15年11月 大阪湾岸道路有識者委員会によるPIプロセス導入
- 平成16年 6月 アンケート調査実施（～同年7月）
- 平成17年 1月 大阪湾岸道路有識者委員会による提言
- 平成21年 3月 都市計画決定
- 平成28年 4月 事業化
- 平成29年 4月 公共事業と有料道路事業との合併施行方式※の導入

※ 公共事業と有料道路事業により事業を推進する方式

