



阪神高速 5号湾岸線尼崎末広出入口（大阪方面・神戸方面）の閉鎖について

阪神高速 5号湾岸線尼崎末広入口において、料金所の新設工事を行います。料金所新設工事には、尼崎末広出入口の道路下に封じ込め保管している汚染土を撤去・処分する工事もあわせて行います。これらの工事に伴い、尼崎末広出入口を1月8日（水）から3月末ごろまで閉鎖いたします。
～閉鎖期間中は他の出入口のご利用をお願いいたします～

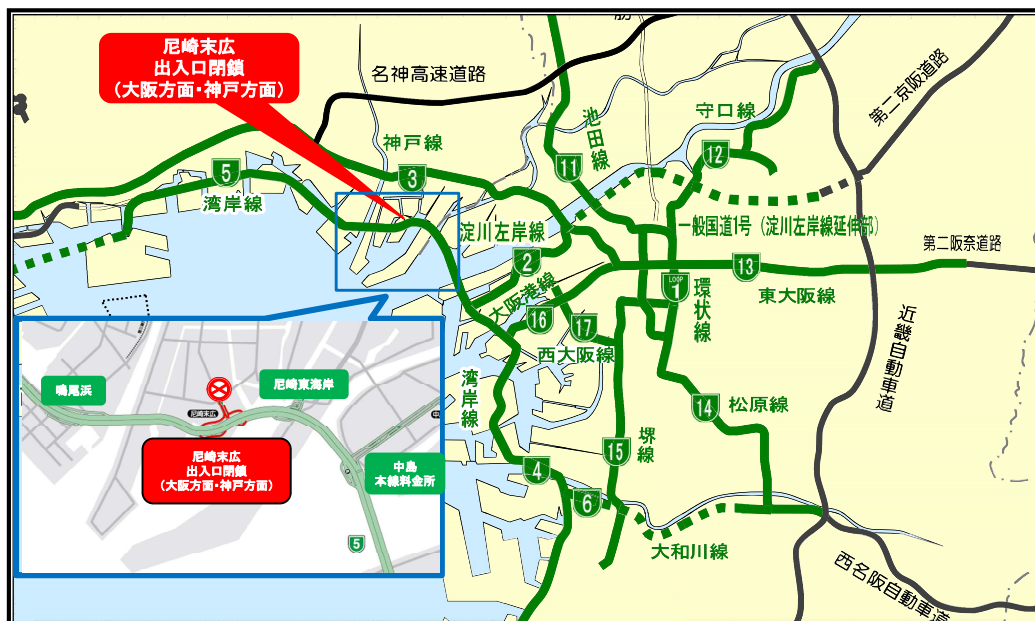
阪神高速では、交通事故の削減や走行性改善のため、「距離料金」移行に伴い不要になった旧料金圏境にある本線料金所の撤去を順次すすめております。中島本線料金所の撤去に先立ち、尼崎末広入口に新たに料金所を設置する工事を行います。また、尼崎末広出入口の道路下に封じ込め保管しておりました汚染土（ポリ塩化ビフェニル（以下、PCB）を含む土）について、関係法令に基づき撤去・処分する工事もあわせて行います。これらの工事に伴い、尼崎末広出入口（大阪方面・神戸方面）を3月末ごろまで閉鎖させていただきます。

阪神高速をご利用のお客さまをはじめ、沿道及び関係者の皆さまには、閉鎖期間中のう回などによりご迷惑やご不便をおかけすることになりますが、影響を最小限にするとともに周辺環境に配慮するよう取り組んで参りますので、ご理解、ご協力いただきますよう、よろしくをお願いいたします。

○閉鎖箇所 阪神高速5号湾岸線尼崎末広出入口（大阪方面・神戸方面）

○閉鎖期間 2020年 1月 8日（水）午前0時から （約3か月）
2020年 3月 末ごろ

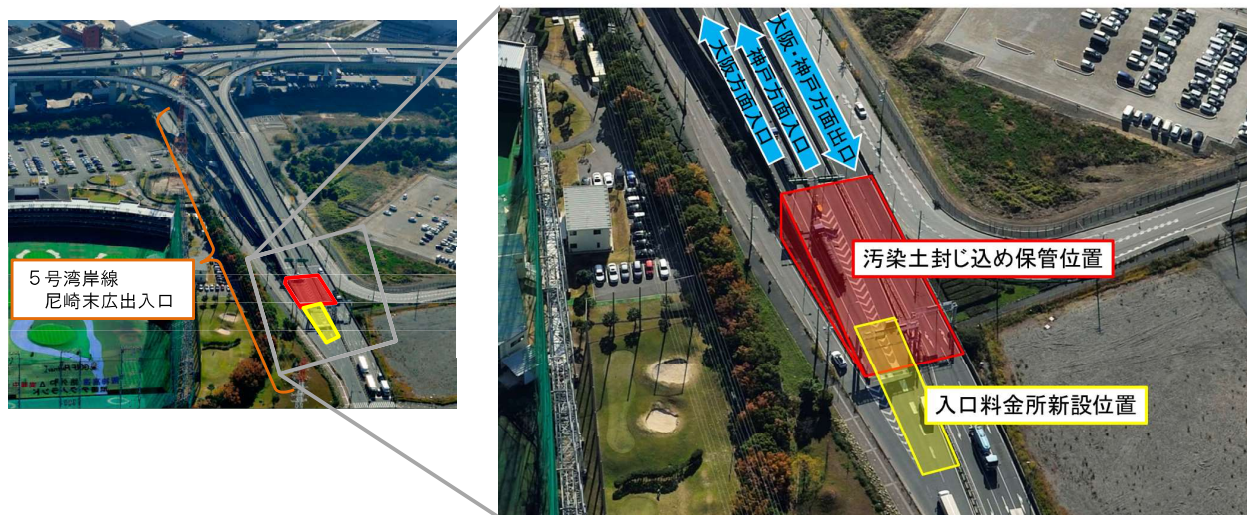
※閉鎖期間中は、路外パーキングサービス（尼崎末広）はご利用いただけません。



1. 新設料金所と汚染土の封じ込め保管位置

平成4年の湾岸線建設時に掘削土の一部から PCB が検出されたため、関係自治体と協議のうえ、尼崎末広出入口の道路下に封じ込め保管していました。

今回新設する料金所位置が、封じ込め保管箇所と重複しますので、汚染土撤去を先に行った後、引き続き料金所新設工事を実施して参ります。



2. う回をお願い

尼崎末広出入口（大阪方面・神戸方面）の閉鎖に伴い、お客さまには大変ご迷惑をおかけいたしますが、以下のとおり周辺の出入口をご利用ください。

◆神戸方面のう回

“甲子園浜出入口” をご利用ください。

◆大阪方面のう回

“中島出入口” をご利用ください。



3. 一般街路に対する交通影響

(尼崎末広出入口（大阪方面・神戸方面）閉鎖に伴う交通影響)

尼崎末広出入口（大阪方面・神戸方面）の閉鎖による迂回交通により、国道43号など周辺道路の一部区間で交通量の増加が予想されます。お車をご利用の際は、時間に余裕をもってお出かけいただきますようお願いいたします。



4. 工事によるお客さまへの影響を最小限とする取組み

お出かけ前のお客さまに尼崎末広出入口（大阪方面・神戸方面）の閉鎖の状況及び迂回ルートなどをご確認いただくために、情報提供の強化を行います。

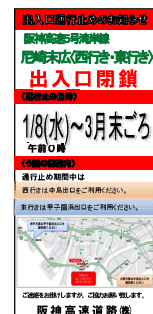
①お客さまにご活用いただける各種情報のご案内

尼崎末広出入口の閉鎖に関する各種情報をラジオ、横断幕、立看板、チラシ、道路情報板、道路情報ラジオ（1620kHz）、自動電話案内（愛ウェイダイヤル 078-321-1620（兵庫地区））、道路情報ターミナル、VICS、日本道路交通情報センター（テレビ、ラジオ放送など）、Twitter、Facebookなどによって、閉鎖前、閉鎖期間中にお知らせします。



1/8~3月末ごろ 尼崎末広出入口 工事閉鎖

道路情報板表示内容（例）



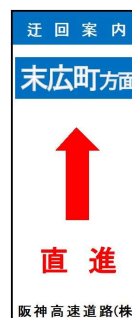
立看板レイアウト

②う回されるお客さまへの情報提供の強化

閉鎖に伴い、大阪方面からについては中島出口、神戸方面からについては甲子園浜出口、それぞれの出口から尼崎末広出口付近をご案内するための「う回ルート案内立看板」を一般街路に設置いたします。また、尼崎末広入口付近から、大阪方面行きについては中島入口、神戸方面行きについては甲子園浜入口、それぞれの入口をご案内するため、同様に設置いたします。加えて、閉鎖期間中は尼崎末広入口を案内しています標識板を幕で覆い、入口が閉鎖されていることをお知らせするとともに、入口の閉鎖を知らずに来られたお客さまへは、入口周辺において交通誘導員よりお客さまにチラシをお渡したうえでう回ルートのご案内などをさせていただきます。



う回先入口への案内立看板



う回先出口からの案内立看板

③尼崎末広出入口(大阪方面・神戸方面)をご利用になるお客さまの特性を踏まえた情報提供

・周辺企業様及び関係団体等への事前協力依頼

尼崎末広出入口周辺は工場や物流拠点多く集まっていること及び尼崎末広出入口は大型車のご利用が多いことから、周辺の企業の方々へのチラシ配布やう回のご協力を依頼します。また、トラック協会・バス協会などを通じて会員企業の方々へも同様にご協力を依頼します。

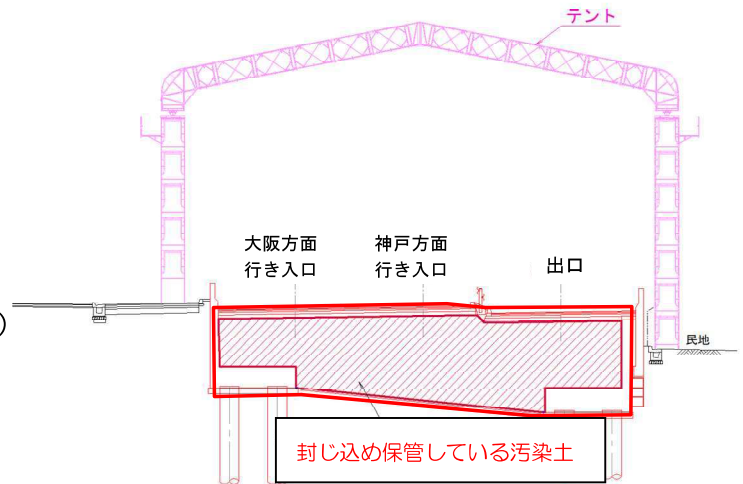


5. 工事概要

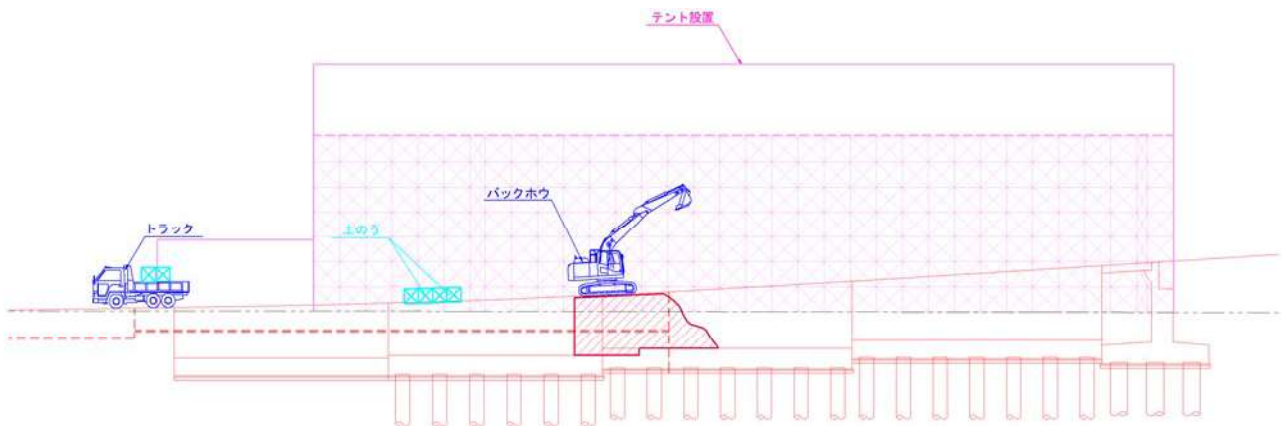
汚染土の撤去・処分工事は、周辺環境の安全性確保に万全を期すため、事前に作業範囲を大型テントにより覆い、実施します。その後、アスファルトなど支障となる道路構造物を撤去し、保管土の掘削の後に、埋戻し、テント設備の解体、道路構造物を復旧し、尼崎末広出入口を開放します。

(作業手順)

- 1) テント設備の設置 (飛散防止対策)
- ↓
- 2) 支障となる道路構造物撤去
- ↓
- 3) 汚染土の掘削作業
- ↓
- 4) 汚染土の搬出 (大型土のうに密閉して搬出)
- ↓
- 5) 掘削箇所の埋戻し作業
- ↓
- 6) テント設備解体及び道路構造物復旧作業



保管イメージ (断面図)



汚染土の掘削搬出作業イメージ (側面図)