

④ 湾岸線リニューアル工事について

4号湾岸線(大浜~泉大津)は、1987年および1993年の開通から30年以上が経過し、穴ぼこなどの舗装の損傷が顕在化しており、その都度、応急的な補修を繰り返してきました。そこで、今回、10日間の終日通行止めによるリニューアル工事により、抜本的な補修を実施します。

今回のリニューアル工事の内容

構造物の長寿命化(リニューアル)

鋼床版部におけるSFRC舗装への舗装打ち換え

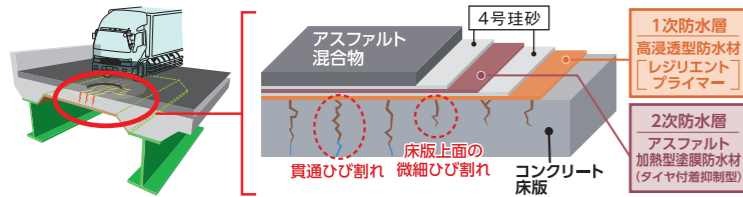


SFRC施工状況

鋼床版の疲労き裂が発生している箇所においては、既存のアスファルト舗装を剛性の高い鋼繊維補強コンクリート(SFRC)に置き換えることにより鋼床版の応力を軽減し、疲労耐久性を向上させ、長寿命化を図ります。

コンクリート床版の高性能床版防水の実施

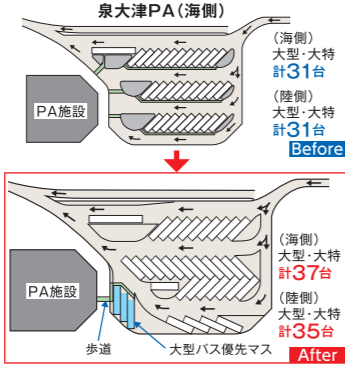
舗装の下にあるコンクリート床版のひび割れに対して、浸透性の高い防水材料を塗布し、さらにもう一層の防水層を組み合わせた「高性能床版防水」を実施します。床版への雨水の進入を抑制し、コンクリート床版の長寿命化を図ります。



安全性・走行性の向上

泉大津PA 3階駐車場の改良

「物流の2024年問題」の対応も踏まえ、陸側、海側とも駐車場区画線をV字レイアウトに変更し、大型車の駐車マス数の拡充を図ります。また、大型バス優先マスを駐車場外縁部に配置し、車道を横断することなくPA施設を安全に利用いただけるようになります。加えて、PA入口部の案内看板や路面標示を改善して、駐車場をご利用いただきやすくします。



わかりやすい道路案内への改善

高速入口であることが直感的に理解できるように緑色のカラー舗装や、方面案内のわかりやすさを重視した案内標識レイアウトの導入を図ることで、より走りやすい道路になります。



伸縮継手(ジョイント)の取り替え

損傷が生じている伸縮継手を耐久性が高い新しいものに取り替えることで、走行性の向上と沿道環境の改善を図ります。



工事期間中のう回ルート・交通影響の予測等に関する情報は **特設サイト**

4号湾岸線リニューアル 検索



●う回乗継のご案内

リニューアル工事期間中に利用可能なう回乗継出入口や、渋滞予測など、役立つ情報を路線ごとに確認いただけます。

●各う回ルートの所要時間比較

う回ルートごとにリアルタイムの所要時間に加えて、リニューアル工事期間中の所要時間実績が確認いただけます。

工事におけるお願い

お出かけ前に道路交通情報をご確認ください

フリーダイヤルなどで、道路交通情報をご確認いただけます。ご利用時間帯を変更いただくなど渋滞を避けたご利用をお願いいたします。工事渋滞によるETC各種割引の適用条件の変更はいたしかねます。あらかじめご了承ください。

沿道にお住まいの皆様へ

工事に伴う騒音・振動や、一般道路の混雑など、ご迷惑をおかけしますが、何卒ご理解とご協力をお願いいたします。

特殊車両通行時のお願い

特殊車両通行許可について、高速道路の経路のみを取得されている場合は、一般道路の許可の取得も必要となる場合がありますのでご注意ください。

リニューアル工事に伴う道路交通情報などに関するお問い合わせは

0120-84-1620 受付時間/ 8:30~19:00

※受付時間を延長する期間があります。詳しくは特設サイトをご覧ください。

阪神高速 お客さまセンター

SNS 公式アカウント

TEL 06-6576-1484

受付時間/ 24時間

※一部時間帯はWEBにてご案内しております。(旧Twitter)



大阪府警察からのお知らせ

白バイ隊員の動画もあるよ!

YouTubeで動画配信中!!

大阪府警察交通部では、YouTube大阪府警察交通部公式チャンネルにて交通安全情報を配信しております!

動画はこちら



安全・安心・快適な道路を100年先まで

阪神高速リニューアルプロジェクト

終日通行止

④ 湾岸線

大浜 ↔ 上下線 ↔ 泉大津

2024 4/16 (火) 午前4時 ~ 4/26 (金) 午前6時

特設サイト をご活用ください
スマホ・PC対応



周辺道路も含めた渋滞・混雑が予想されます。ご迷惑をおかけしますが、ご理解とご協力をお願いいたします。

お車のご利用をお控えいただき、鉄道など公共交通機関をご利用いただくか、う回ルートのご利用・ご利用時間帯の変更をご検討ください。

阪神高速 先進の道路サービスへ

POINT 1

車での移動を控える
他の交通機関利用や
予定変更などの
代替手段

複数の移動予定をまとめたり、工事期間外へのスケジュールの変更や、電車などのお車以外の交通機関での移動、リモートでご予定を済ますなど、お車のご利用を控えることもご検討ください。



POINT 2

渋滞区間をさけたご利用
高速道路・一般道の
渋滞をさける
う回ルート

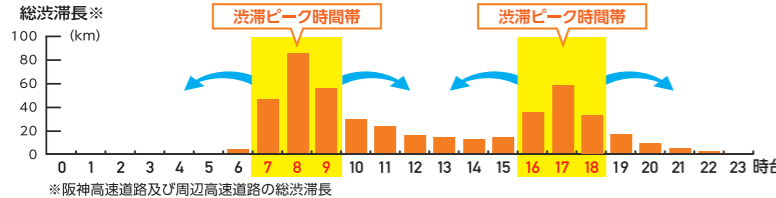
道路情報板などで渋滞状況をご確認のうえ、手前の出口の利用もご検討ください。

大浜・泉大津出入口付近は特に激しい渋滞が予想されます



POINT 3

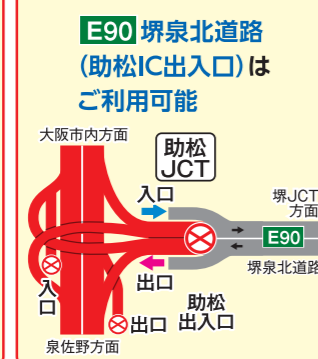
渋滞時間をさけたご利用
利用時間帯をずらして
渋滞ピークをさける
時差利用



大浜出入口



助松出入口・助松JCT



泉大津出入口



○う回乗継ルートご利用時の有効時間は「4時間」です。
○阪神高速道路以外の高速道路(有料道路)をご利用の場合は別途料金が必要です。
○工事期間中、4号湾岸線 大浜出入口～15号堺線 堺出入口の乗り継ぎはご利用いただけません。

【ETCご利用の場合】
■う回乗継ルートをご利用される場合、阪神高速を連続でご利用されたものとして、実際の利用距離に応じた料金をいただきます。
■う回乗継をご利用のお客さまは、同一の車載器に同一のETCカードを挿入し、う回乗継先の料金所において「ETC専用」「ETC一般」「ETCサポート」表示のレーンをご利用ください。
■ETCの車載器から案内される金額と請求金額が異なる場合があります。請求金額が正しい料金となりますのでご了承ください。
■大口・多頻度割引(拡充割引)は、対象外路線をご利用された場合、割引が適用されません。

【現金などご利用の場合】
■現金などご利用のお客さまは、料金のお支払い時「領収書(利用証明書/通行証)」をお受け取りいただき、う回乗継先の料金所の「一般」「ETC一般」「ETCサポート」表示のレーンでご提示ください。なお、再度料金はいただきません。
■工事期間中、15号堺線 堺出口乗継券発行所での乗継券の発行は行いません。また、4号湾岸線 大浜出口乗継券発行所は工事閉鎖となります。
■ETC専用料金所「岸和田南料金所」でう回乗継される場合のご注意
工事期間中、ETC専用料金所にも料金所スタッフを配置してお客さまご対応を行います。※通常は無人料金所です。「サポート」表示のレーンに進んでいただき、料金所スタッフの指示に従ってください。(状況により「ETCサポート」表示のレーンとなっている場合があります)

【う回乗継注意事項】

周辺の一般道路は激しい渋滞が予想されます。う回ルートには、
6 大和川線・E26 阪和自動車道・E26 近畿自動車道などのご利用もご検討ください。

※阪神高速道路以外の高速道路(有料道路)をご利用の場合は別途料金が必要です。

う回乗継ルート
(ETC車、現金車ともに対象)
通行止期間中のみ

通行止期間中は、通常の乗継ルート(堺⇄大浜)はご利用できません。

北側対象出入口

4 南港中	15 玉出
4 三宝	15 住之江
4 大浜	15 堺
6 鉄砲	

南側対象出入口

4 泉大津
4 岸和田北
4 岸和田南

通行止期間中は
周辺道路や高速道路の
混雑が予想されます。



終日通行止

高速道路を利用したう回ルート
関西国際空港 方面 ⇄ 大阪市内 方面

- 凡例
- 今回通行止区間
 - 阪神高速道路
 - 阪神高速道路入口
 - 阪神高速道路出口
 - その他高速道路(有料)
 - 路線番号
 - E26 高速道路路線番号
 - 26 国道番号
 - 30 府道番号
 - 出入口(フル)
 - 出入口(ハーフ)

関西国際空港ご利用予定の方は
鉄道のご利用、う回等もご検討ください。